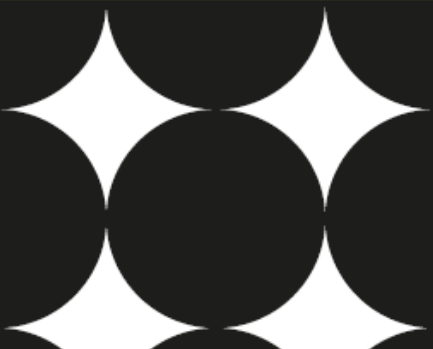




**CÉGEP DE
LANAUDIÈRE**



Rapport annuel 2022-2023

Conseil d'administration – 29 novembre 2023

Version administrative

TABLE DES MATIÈRES

Mot du président du conseil d'administration et de la direction générale.....	3
Membres du conseil d'administration pour l'année 2022-2023.....	4
Cégep de Lanaudière.....	5
Mission et valeurs.....	6
2022-2023 en chiffres.....	7
Nos réalisations En bref.....	8
Nos adresses.....	11





C'est avec une grande fierté et une grande satisfaction que nous vous présentons le rapport annuel de l'année 2022-2023. Ce document reflète les efforts et les progrès réalisés par notre organisation dans la poursuite de notre mission.

Nous sommes convaincus que l'éducation est la clé de la réussite individuelle et collective. C'est pourquoi nous nous engageons à offrir des programmes et des services de qualité qui favorisent l'épanouissement de chaque étudiante et chaque étudiant, quels que soient son parcours ou ses défis.

Le rapport annuel que vous avez entre les mains témoigne de notre engagement envers la réussite éducative. Nous sommes fiers de constater que nos interventions et nos initiatives ont permis à nos étudiantes et à nos étudiants de s'épanouir au sein de nos établissements. Nous tenons à remercier l'ensemble de nos équipes pédagogiques, le personnel de soutien, le personnel professionnel, les enseignants et le personnel cadre pour leur dévouement et leur professionnalisme, qui ont grandement contribué à ces résultats positifs.

Par ailleurs, le rapport annuel met en lumière notre engagement envers la communauté. Nous sommes fiers de nos partenariats avec les acteurs locaux, les entreprises et les organismes communautaires, qui nous permettent de créer des ponts entre le Cégep de Lanaudière¹ et son milieu. Ces collaborations enrichissantes favorisent l'engagement des apprenants et contribuent à leur épanouissement personnel et professionnel.

Enfin, le rapport annuel met en lumière le déploiement du nouveau plan stratégique 2023-2028. Ce plan ambitieux vise à renforcer nos actions en faveur de la réussite éducative, de l'équité et de l'inclusion, tout en nous engageant dans une démarche d'innovation et de développement durable. Nous sommes convaincus que ce plan stratégique nous permettra de relever les défis actuels et futurs, tout en positionnant notre organisation comme un acteur incontournable en enseignement supérieur dans la grande région de Lanaudière.

Nous tenons à remercier l'ensemble de nos collaborateurs, partenaires et parties prenantes pour leur contribution à la réalisation de ce rapport annuel. Leur soutien et leur engagement sont essentiels à la poursuite de notre mission et à la concrétisation de nos objectifs.

En conclusion, nous sommes fiers des réalisations présentées dans ce rapport annuel, mais nous sommes également conscients des défis qui nous attendent. Tous ensemble, par notre détermination et notre vision stratégique, nous pourrions continuer à œuvrer pour la réussite éducative et contribuer au développement de notre communauté.

Merci à tous pour votre confiance et votre soutien.



Stéphane Dignard
Président



Hélène Bailleu
Directrice générale

¹ Le Cégep régional de Lanaudière constitue le nom officiel de l'établissement. À des fins d'allègement, l'expression «Cégep de Lanaudière» est toutefois utilisée

Membres Choisis après consultation des groupes socio-économiques

Andrée Saint-Georges	Cégep de Lanaudière à Joliette
Joffrey Bouchard	Cégep de Lanaudière à L'Assomption
Clément Comtois	Cégep de Lanaudière à Terrebonne

Membre représentant les établissements d'enseignement de niveau universitaire

Jean-François Désy

Membre représentant les centres de services scolaires

Nancy Lapointe Comité exécutif

Membre proposé par le conseil régional des partenaires du marché du travail

Stéphane Dignard Président et membre du comité exécutif

Membre titulaire d'un DEC et qui a terminé des études collégiales dans un programme d'études techniques

Francis Grégoire Cégep de Lanaudière à L'Assomption (vice-président et membre du comité exécutif)

Étudiant (programme d'études techniques)

Mégane Bourdon-Marchand Cégep de Lanaudière à Joliette

Représentants du personnel enseignant

Luc Grenier Cégep de Lanaudière à L'Assomption
Mathieu Bélanger Cégep de Lanaudière à Terrebonne

Représentant du personnel professionnel

Frédéric Pellerin Cégep de Lanaudière à Terrebonne

Représentant du personnel de soutien

Nicolas Gagnon Cégep de Lanaudière à Joliette

Membres d'office

Hélène Bailleu Directrice générale
Sylvain Riendeau Directeur du collège constituant de Joliette
Caroline Otis Directrice du collège constituant de L'Assomption
Geneviève Perreault Directrice du collège constituant de Terrebonne

*** Au 30 juin 2023, six postes étaient vacants au sein du conseil d'administration**



Le Cégep de Lanaudière (CL) est un établissement d'enseignement collégial unique au Québec. Sous l'égide d'un conseil d'administration et d'une seule direction générale, il compte trois collèges constituants, à Joliette, à L'Assomption et à Terrebonne, un Service de la formation continue ainsi qu'un siège social situé à Repentigny. Le CL accueille près de 6 950 étudiants.

Joliette :

Le Cégep de Lanaudière à Joliette est un établissement d'enseignement supérieur public, situé dans la région de Lanaudière, offrant 1 cheminement particulier, 6 programmes préuniversitaires, 4 doubles DEC et 12 programmes techniques dans des domaines aussi variés que les sciences humaines, les arts, l'informatique, l'administration, l'agriculture, l'environnement, etc. Divers programmes y sont aussi offerts par la formation continue.

Le Cégep de Lanaudière à Joliette est un collège riche de traditions d'enseignement depuis sa fondation en 1968. Il est situé au cœur du centre-ville de Joliette, offrant une vie animée et diversifiée notamment par ses cafés, restaurants et lieux culturels. Le Cégep, dont l'effectif étudiant est composé de quelque 2 000 étudiants, a pour mission de leur offrir une formation collégiale de qualité et ainsi permettre le plein développement de leurs habiletés.

L'Assomption :

Le Cégep de Lanaudière à L'Assomption est un établissement d'enseignement supérieur public, situé dans la région de Lanaudière, offrant 13 programmes dans des domaines aussi variés que la santé, les sciences, les arts, l'administration, le design et le multimédia. Il a pour mission d'offrir une formation collégiale de qualité aux 1900 étudiants qui le fréquentent et permet le plein développement de leurs habiletés.

Terrebonne :

Le Cégep de Lanaudière à Terrebonne est un établissement d'enseignement supérieur public, situé dans la région de Lanaudière, offrant à ses quelque 2000 étudiants, deux (2) cheminements particuliers, trois (3) programmes préuniversitaires et cinq (5) programmes techniques dans des domaines aussi variés que les sciences humaines, les arts, l'électronique, l'administration, la santé dentaire, etc. Divers programmes y sont aussi offerts par la formation continue. Il comprend aussi un centre collégial de transfert de technologie (CCTT) INÉDI axé sur l'innovation et la créativité dans le développement de produits et la recherche appliquée en design industriel.

Bien que regroupé sous une même direction générale, chaque établissement jouit de sa propre autonomie pédagogique.



MISSION

Le Cégep de Lanaudière se donne comme mission d'offrir une formation collégiale répondant aux besoins des étudiants et des entreprises. Il veut accompagner les étudiants vers leur réussite scolaire et éducative en les aidant à développer leur plein potentiel. Notre établissement désire former des citoyens impliqués et ouverts sur le monde.

VALEURS



Excellence

Dispenser des services répondant à des critères et des standards élevés.



Créativité

Inventer, concevoir, réfléchir de manière originale.



Ouverture à la diversité

Se montrer ouvert et tolérant aux différences entre les individus et les groupes.



Développement durable

Répondre aux besoins du présent sans compromettre la capacité des générations futures de répondre aux leurs.



Innovation

Développer de nouvelles connaissances et de nouvelles façons de faire.



Collaboration

Travailler de concert et participer à une œuvre commune.



Il y a tout près de **1000 personnes** qui sont dédiées à la réalisation de la **mission du Cégep de Lanaudière** dans nos 4 établissements, à **Joliette, L'Assomption, Repentigny et Terrebonne.**

L'an dernier, c'est près de **5 500 étudiantes et étudiants** qui ont fréquenté nos établissements, en plus des **1 500 étudiantes et étudiants à la Formation continue et au service aux entreprises.** Il y a eu **1 300 diplômés à la formation régulière** dans les trois collèges constituants et **335 à la Formation continue.**



Au cours de la période précédente, nous avons réalisé de nombreuses avancées et atteint plusieurs objectifs stratégiques. Notre engagement envers l'excellence et l'innovation a été démontré à travers diverses initiatives.

Déploiement du plan stratégique 2023-2028

Le nouveau plan stratégique 2023-2028 a été adopté en février 2023. Ce plan a été élaboré en collaboration avec les parties prenantes internes et externes, et il vise à guider notre développement et notre croissance sur le long terme. Il met l'accent sur l'amélioration de la qualité de l'enseignement et de la recherche, ainsi que sur l'élargissement de notre rayonnement à l'échelle nationale et internationale.

Plans de réussite des trois collèges

Dans le cadre du plan stratégique, des plans de réussite spécifiques pour chacun de nos trois collèges ont été élaborés. Ces plans visent à améliorer la qualité de l'enseignement et de l'apprentissage, à renforcer les liens avec l'industrie et à favoriser l'employabilité des diplômés. Ils ont été développés en étroite collaboration avec les équipes concernées.

Nouveau cycle d'évaluation de l'assurance qualité

Le Cégep de Lanaudière a entamé un nouveau cycle d'évaluation de l'assurance qualité avec la Commission d'évaluation de l'enseignement collégial (CEEC). Également, le Cégep a répondu aux recommandations formulées lors de la dernière évaluation. Ce processus nous permettra de renforcer nos pratiques et

de garantir la qualité de nos programmes et services.

Nouvelle image de marque et campagnes de promotion

En début d'année, le Cégep de Lanaudière a lancé une nouvelle image de marque qui reflète son

identité et ses valeurs.



Cette

nouvelle

identité visuelle a été déployée à travers divers supports de communication, y

compris notre site

web, nos brochures et

nos publicités. Des

campagnes de

promotion et de

recrutement ciblées

**Ici,
c'est
toi.**

ont été lancées afin d'attirer de nouveaux étudiants et renforcer notre positionnement en éducation.

Recrutement et rétention de la main-d'œuvre

La direction des ressources humaines a mis en place des programmes de recrutement et de rétention de la main-

d'œuvre afin

d'attirer et de

retenir les

meilleurs talents.

Ces programmes

incluent des

avantages

compétitifs, des formations et des

possibilités d'avancement professionnel.

Le Cégep de Lanaudière a également

travaillé sur sa marque employeur pour

renforcer notre attractivité en tant

qu'employeur de choix.



Projets de recherche

Le Cégep de Lanaudière a soutenu et encouragé les projets de recherche menés



par ses enseignants et étudiants. Ces projets ont permis de générer de nouvelles

connaissances et de renforcer notre réputation en tant qu'institution de recherche de premier plan. Des partenariats avec des entreprises et des organismes de recherche pour favoriser la collaboration et l'innovation ont également été établis.

Déploiement du plan d'écologisation

Le plan d'écologisation du Cégep de Lanaudière pour réduire notre empreinte environnementale et promouvoir le développement durable a été mis en œuvre. La sensibilisation de notre communauté à l'importance de la protection de l'environnement est au cœur de ce plan.

Internationalisation

Nos efforts pour promouvoir l'internationalisation de notre



établissement se sont intensifiés. Nous avons établi de nouveaux partenariats et

consolidé les partenariats existants, ce qui a permis d'augmenter les opportunités d'échanges d'étudiants et de collaborations internationales. Le Cégep de Lanaudière a également accueilli des

étudiants internationaux pour favoriser la diversité et l'ouverture sur le monde.

Développement de la carte des programmes

C'est en étroite collaboration avec les partenaires internes et externes que le Cégep de Lanaudière a travaillé afin de développer une carte des programmes répondant aux besoins du marché du travail et aux aspirations des étudiants. Nous poursuivrons ce travail avec acharnement afin d'obtenir de nouveaux programmes, développer de nouvelles AEC en cohérence et en adéquation avec la carte existante et le marché du travail.

Déploiement du pôle en enseignement supérieur

Plusieurs projets visant à renforcer notre position en tant que Pôle lanaudois en enseignement supérieur ont été lancés. Un plan d'action a été adopté, un appel de projets a été réalisé et plusieurs activités ont été réalisés ou sont en voie de l'être.

Consolidation des liens partenaires

La consolidation des liens avec les partenaires locaux et régionaux a été renforcée. Nous avons raffermi nos collaborations avec l'industrie, les ministères et les autres établissements d'enseignement. Nos liens avec les organismes communautaires et les différents acteurs de la scène régionale sont porteurs et nous permettent d'entrevoir de nouvelles réalisations stimulantes.

Développement d'un centre d'études collégiales

Nous travaillons au développement d'un centre d'études collégiales qui débutera prochainement ses activités. Une enquête

sur les besoins de formation en Haute-Matawinie a été réalisée et a permis de cerner les attentes de la population et des entreprises de la région.

Renforcement des équipes sportives

Le renforcement de nos équipes sportives vise à offrir des opportunités d'épanouissement personnel et professionnel aux étudiants, en mettant l'accent sur l'équilibre entre les études et les activités sportives. Il est démontré que la pratique d'activités sportives contribue de façon marquée à la persévérance scolaire.

Mise en œuvre des obligations liées à la loi 25

Nous avons mis en place les mesures nécessaires pour répondre aux obligations de la loi 25, qui vise à offrir un meilleur



contrôle aux citoyens sur leurs

renseignements personnels en plus de moderniser le cadre législatif pour s'adapter à la réalité technologique. Un comité a été formé et veille à la mise en œuvre des nouvelles obligations.

Regroupement des fondations

Le Cégep de Lanaudière a décidé de regrouper toutes ses fondations sous une seule entité : la Fondation du Cégep de Lanaudière. Cette nouvelle structure, en plus de mutualiser la gestion administrative et les efforts de sollicitation, facilitera la poursuite de

campagnes de financement tant locales que régionales, par des activités de plus grande envergure et auprès d'un bassin de donateurs plus important.

Projets d'agrandissement, résidence étudiante, infonuagique, plan d'action numérique...

Actuellement et depuis un moment déjà, toutes les équipes sont à l'œuvre pour permettre aux projets d'agrandissement des collèges constituants de Terrebonne et de L'Assomption de voir le jour. La mobilisation pour obtenir une résidence étudiante au collège constituant de Joliette est tout aussi présente. Pour accompagner les projets, la transformation numérique et le renforcement de nos infrastructures font parties des améliorations en continue qui participent à notre développement. La saine gestion des finances du cégep contribue grandement à déployer les projets porteurs.

En conclusion, nous sommes fiers des réalisations accomplies au cours de la période précédente. Nous avons su déployer notre plan stratégique, renforcer notre image de marque, promouvoir l'internationalisation, recruter et retenir la main-d'œuvre, soutenir la recherche, développer l'offre de programmes, consolider les partenariats, investir dans nos infrastructures, répondre aux obligations légales, mettre en place une Fondation régionale et entreprendre notre transformation numérique. Ces réalisations nous positionnent favorablement pour atteindre nos objectifs ambitieux dans les années à venir.

Pour plus d'informations sur le Cégep régional de Lanaudière, visitez notre site Web au www.cegeplanaudiere.qc.ca.

Autres liens utiles :

www.cegep-lanaudiere.qc.ca/joliette
www.cegep-lanaudiere.qc.ca/lassomption
www.cegep-lanaudiere.qc.ca/terrebonne
formation-continue.cegep-lanaudiere.qc.ca
www.facebook.com/cegepjoliette
www.facebook.com/cegeplassomption
www.facebook.com/cegepterrebonne
www.inedi.ca
cereso.cegep-lanaudiere.qc.ca
bioenviro.in

Revue de presse

Toutes les nouvelles diffusées par le Service des communications pour chacun des collèges peuvent être consultées sur [ScoopIt](#).



**CÉGEP DE
LANAUDIÈRE**