



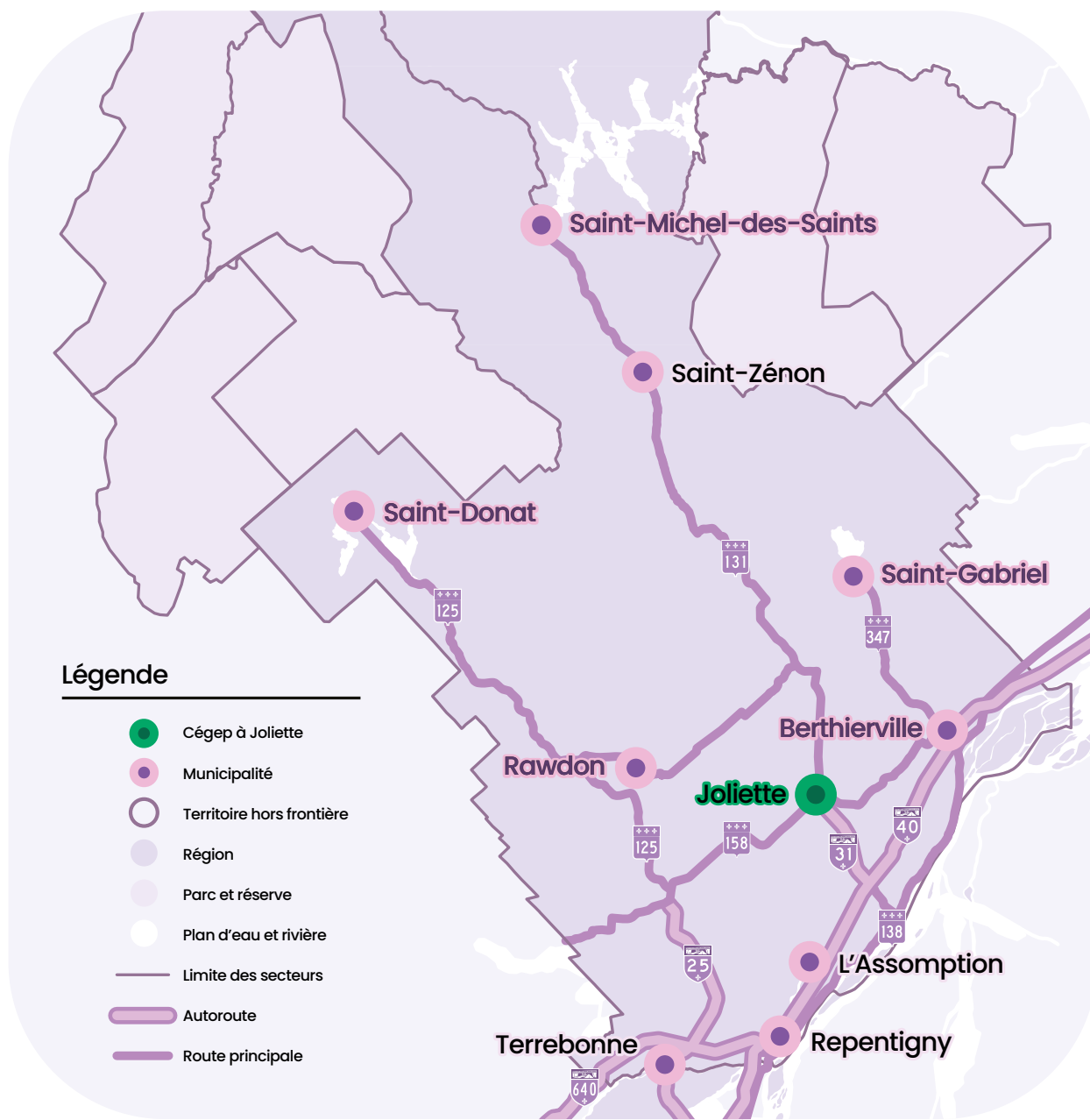
**CÉGEP DE
LANAUDIÈRE**
à Joliette

PRENDS TA PLACE

Guide des programmes

2024-2025

Carte de la région



Le Cégep à Joliette en chiffres

2 146

étudiants

382

membres du
personnel, dont

267

enseignants

32

programmes
et profils d'études

350

diplômés par année

120

étudiants-athlètes
représentant le TRAD

100

étudiants impliqués dans
le socioculturel, les loisirs
et le communautaire

1

centre de recherche,
d'expertise et d'innovation
bioalimentaire, horticole
et environnemental –
Bio.Enviro.In

1

complexe agroalimentaire

1

complexe serricole

1

ferme-école

Table des matières

Admission au cégep	2
Milieu de vie	3
Services et ressources	4
Vie étudiante	5
Sport-études	8

NOS PROGRAMMES DE FORMATION PRÉUNIVERSITAIRE

200.B1 Sciences de la nature	10
200.C1 Sciences, informatique et mathématiques Sciences humaines	12
300.M1 Profil Entreprise	14
300.M0 Profil Individu et enjeux sociaux	16
300.M0 Profil Regards croisés sur le monde	18
Arts, lettres et communication	
500.AG Option Cinéma	20
500.AH Option Littérature	22
500.AL Option Langues	24
501.A0 Musique	26
510.A0 Arts visuels	28
Doubles DEC	30

NOS PROGRAMMES DE FORMATION TECHNIQUE

152.B0 Gestion et technologies d'entreprise agricole, orientation agroécologique	
Profil Animal	32
Profil Végétal	34
153.F0 Technologie de la production horticole agroenvironnementale	36
154.A0 Technologie des procédés et de la qualité des aliments	38
180.A0 Soins infirmiers	40
180.B0 Soins infirmiers pour infirmier/infirmière auxiliaire	42
221.B0 Technologie du génie civil	44
243.F0 Technologie du génie électrique :	
Réseaux et télécommunications	46
351.A1 Techniques d'éducation spécialisée	48
410.B0 Techniques de comptabilité et de gestion	
Profil Administration générale	50
Profil Administration publique	52
410.D0 Gestion de commerces	54
420.B0 Techniques de l'informatique	
Conception et développement d'applications	56
551.AB Techniques professionnelles de musique et chanson	
Spécialisation : Interprétation	
Profil Musique jazz-pop	58
Profil Musique traditionnelle	60

CHEMINEMENT PERSONNALISÉ

081.06 Tremplin DEC	62
Option Orientation/exploration	
Option Mise à niveau/préalables/cheminement	

Admission au cégep

Adresse ta demande d'admission
au Service régional des admissions
du Montréal métropolitain (SRAM)
à admission.sram.qc.ca

DATES LIMITES 1^{ER} TOUR

Session d'automne
1^{er} mars

Session d'hiver
1^{er} novembre



Conditions d'admission

Pour être admis dans un programme d'études collégiales, tu dois satisfaire aux conditions générales d'admission et aux exigences particulières du programme.

Satisfaire à l'une des trois conditions générales d'admission suivantes :

1. Détenir un diplôme d'études secondaires (DES).
- ou**

2. Détenir une formation jugée équivalente par le cégep.
3. Détenir une formation et une expérience jugées suffisantes par le cégep **et** avoir interrompu ses études à temps plein pendant une période cumulative d'au moins 24 mois.

Test de français

Le test de langue est exigé pour la plupart des candidats internationaux ou ayant étudié hors Québec (autres provinces canadiennes), que ceux-ci aient étudié dans la langue d'enseignement du cégep ou non.

Pour obtenir plus de détails, visite le www.sram.qc.ca/fr/tout-sur-la-demande-admission/documents-requis-frais/documents-requis, dans la section *Test de langue*.

Cours de mise à niveau

Des cours de mise à niveau sont offerts aux étudiants.

Frais d'études

À titre indicatif, les droits exigés pour une inscription à temps plein au Cégep à Joliette pour une session étaient, en 2023-2024, d'un montant de 176 \$.

Ces coûts incluent les droits d'inscription, une cotisation au regroupement ou à l'association étudiante et des droits afférents (carte étudiante, assurances, activités socioculturelles et sportives, information, orientation, service d'emploi, etc.).

À ces frais s'ajoutent des coûts pour les manuels scolaires. Dans certains programmes, des coûts supplémentaires peuvent s'appliquer pour des activités ou du matériel divers.

Milieu de vie



SALLE DE MUSCULATION
(GRATUITE POUR LES ÉTUDIANTS)



BIBLIOTHÈQUE



PISCINE



CALIMAROSE



AUDITORIUM EXTÉRIEUR



COOP



CENTRE CULTUREL DESJARDINS



CPE LA CABOTINE
(PRIORITÉ AUX ENFANTS DES ÉTUDIANTS)



CENTRE-VILLE DE JOLIETTE
(PROXIMITÉ DE CAFÉS, RESTOS)

Des services à ta portée

AIDE PÉDAGOGIQUE INDIVIDUEL (API)

L'API assigné à ton programme est une personne-ressource centrale pendant tes études collégiales. Tu peux faire appel à elle, entre autres, pour :

- La planification de tes études
- Un changement de programme
- Le choix de tes cours
- Les moyens pour améliorer tes résultats scolaires
- La gestion de ton temps
- L'encadrement en cas de difficulté

SERVICES ADAPTÉS

Les Services adaptés apportent aux étudiants admissibles qui en font la demande, un soutien et des accommodements nécessaires dans le but de favoriser leur intégration, leurs apprentissages et la réussite de leurs études collégiales. De plus, ils accueillent l'étudiant afin d'évaluer ses besoins particuliers et d'élaborer un plan d'intervention individualisé en lien avec sa problématique et les recommandations du professionnel autorisé. Information : 450 759-1661, poste 1140

Les étudiants en situation de handicap sont admis dans un programme au cégep comme tous les autres étudiants sans limitations, c'est-à-dire selon les critères énoncés dans le Règlement sur le Régime des Études Collégiales (RREC).

SERVICE D'ORIENTATION ET DE L'INFORMATION SCOLAIRE ET PROFESSIONNELLE

Pour te guider dans ton choix de carrière ou dans un changement d'orientation, ou pour te conseiller dans un choix de programme universitaire, les conseillers en orientation sont là pour t'aider à identifier un projet de vie qui te permettra de t'accomplir, selon tes besoins, tes champs d'intérêt, tes aptitudes et ta personnalité.

AIDE À L'EMPLOI

Une banque d'emploi est disponible ainsi que de l'information pour t'aider à trouver un emploi, te conseiller dans la rédaction de ton curriculum vitæ ou la préparation d'une entrevue.

AIDE FINANCIÈRE

Comme étudiant au cégep, tu peux demander un soutien financier de l'Aide financière aux études (AFE). De plus, plusieurs programmes du Cégep à Joliette sont admissibles aux bourses Perspective Québec et aux bourses Parcours. Pour plus d'information, consulte le site Web de l'AFE (www.afe.gouv.qc.ca) ou téléphone au 1 877 643-3750.

Des centres d'aide à l'apprentissage pour t'épauler

CENTRE D'AIDE EN ANGLAIS (CAA)

Le CAA te propose de l'aide personnalisée pour atteindre tes objectifs en anglais. Une équipe enseignante et des étudiants tuteurs t'offrent du soutien pour des explications supplémentaires, de la révision de texte, de la préparation aux examens, des ressources Internet et de la pratique orale.

CENTRE D'AIDE EN FRANÇAIS (CAF)

Le CAF est à ta disposition si tu veux améliorer ou parfaire ta maîtrise du français écrit. L'équipe enseignante t'accompagnera pour la révision de règles d'écriture et pour les notions d'analyse et de dissertation. Des ateliers de révision grammaticale, des ateliers préparatoires à l'épreuve uniforme de français et un programme de tutorat par les pairs peuvent aussi te venir en aide.

CENTRE D'AIDE EN MATHÉMATIQUES (CAM)

Le CAM te permet d'obtenir une aide supplémentaire pour ne pas que tu prennes de retard sur ton groupe. Une équipe enseignante est à ta disposition pour approfondir des notions préalables, travailler sur des exercices, réviser pour un test et retravailler une évaluation non réussie.

CENTRE D'AIDE EN INFORMATIQUE (CAI)

Le CAI est à ta disposition si tu éprouves un problème informatique avec le matériel et la plupart des logiciels (Windows, Linux, Mac).

Légende des pastilles



Alternance travail-études

Des stages rémunérés en entreprise



Bourse Parcours pour la mobilité étudiante

Bourse annuelle de 7 500 \$ pour les étudiants inscrits dans un programme admissible offert dans un cégep situé à plus de 60 km de leur résidence



Bourse Perspective Québec

Bourse de 9 000 \$ ayant pour objectif de favoriser la diplomation dans des domaines d'études conduisant à des professions en rareté de main-d'œuvre



DEC portable

Programme pour lequel les étudiants doivent obligatoirement avoir un ordinateur portable



International

Programme offrant un volet international



Passerelle secondaire-cégep

Reconnaissance d'une partie de la scolarité des programmes de formation professionnelle (DEP)



Passerelle cégep-université

Reconnaissance d'une partie de la scolarité des programmes universitaires de baccalauréat



Passerelle cégep-université

Reconnaissance d'une partie de la scolarité des programmes universitaires au doctorat



Programme contingenté

Capacité d'accueil limitée

Vie étudiante SOCIOCULTUREL



CÉGEPS EN SPECTACLE



TROUPE DE THÉÂTRE



IMPROVISATION



TROUPE DE DANSE

Un cégep impliqué

COMMUNAUTAIRE



COMITÉ LGBTQ+



CAVERNE



COMITÉ AMNISTIE INTERNATIONALE



NUITS DE LA LITTÉRATURE



ATELIERS DE GROUPE



COMITÉ CINÉRÉPERTOIRE

Un cégep en mouvement

SPORTS ET ESPORTS



En savoir+++

En savoir+++

Sport-études

FORMULE ALLIANCE SPORT-ÉTUDES

Tu veux poursuivre des études collégiales tout en pratiquant un sport de haut niveau? Le programme Sport-études te permet de le faire.

ÉTUDIANTS-ATHLÈTES ADMISSIBLES

- Athlètes reconnus dans leur sport.
- Athlètes de haut niveau qui s'entraînent un minimum de 10 h par semaine.
- Athlètes faisant de la compétition au niveau régional, provincial ou national.
- Athlètes encadrés et supervisés par un entraîneur qualifié.

ENCADREMENT ET SERVICES PARTICULIERS

- Suivi personnalisé de ton cheminement scolaire par un aide pédagogique individuel attitré aux étudiants-athlètes.
- Horaire de cours adapté selon tes besoins.
- Possibilité d'obtenir une équivalence pour 2 de tes 3 cours d'éducation physique.
- Admissibilité au programme de bourses et soutien financier de la Fondation Sport-études.

FORMULE MAISON DU CÉGEP À JOLIETTE

Ce programme s'adresse aux étudiants-athlètes qui ne répondent pas à tous les critères d'admission du programme de l'Alliance Sports-études.

ÉTUDIANTS-ATHLÈTES ADMISSIBLES

- Athlètes inscrits au programme de football Triades.
- Athlètes reconnus dans leur sport.
- Athlètes de haut niveau qui s'entraînent un minimum de 10 h par semaine.
- Athlètes qui font de la compétition au niveau régional, provincial ou national.
- Athlètes encadrés et supervisés par un entraîneur qualifié.

ENCADREMENT ET SERVICES PARTICULIERS

- Statut d'étudiant-athlète reconnu par le cégep.
- Horaire scolaire adapté à l'horaire d'entraînement (dans la mesure du possible).
- Suivi personnalisé du cheminement scolaire en fonction des réalités et des besoins de l'athlète.
- Possibilité de faire reconnaître 2 cours d'éducation physique pour les sportifs de niveau national ou international.

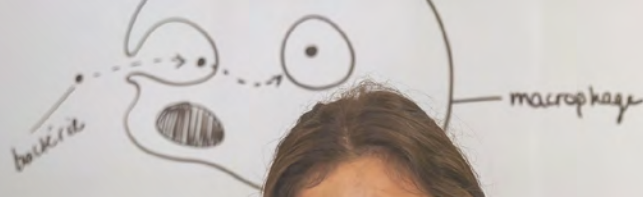
En
savoir+





11 > Nos programmes

à Joliette



(200.B1)

Sciences de la nature

Préuniversitaire

Durée : 2 ans

Sessions d'admission

Automne
Hiver

Préalables

Mathématiques : TS 5° ou SN 5° ou 536
Physique : 5° ou 534
Chimie : 5° ou 534

Attitudes

Curiosité
Autonomie
Rigueur

Intérêts

Études universitaires
Recherche et expérimentation
Analyse de phénomènes

Planifie

1^{re} année

38 % théorie

21 % laboratoire ou stage

41 % travaux personnels

2^e année

38 % théorie

21 % laboratoire ou stage

41 % travaux personnels

En savoir + + +



Double DEC

Tu es à la fois passionné par les sciences de la nature et par la musique? Par les sciences de la nature et les sciences humaines?

As-tu pensé au double DEC? Plus d'information à la page 30.

Apprends

- Développe ton esprit d'analyse, le goût de la recherche et de l'expérimentation.
- Comprends l'univers des mathématiques, de la biologie, de la chimie et de la physique.
- Étudie les phénomènes de la vie courante.
- Applique une démarche scientifique, résous des problèmes concrets.
- Situe le contexte d'émergence et d'élaboration des concepts scientifiques.
- Choisis le profil qui te correspond : Sciences pures et appliquées ou Sciences de la santé.



Poursuis

Le programme Sciences de la nature te permet d'accéder à une multitude de programmes universitaires, selon tes intérêts :

- Actuariat
- Administration
- Astronomie
- Enseignement
- Ergothérapie
- Génies
- Informatique
- Kinésiologie
- Mathématiques
- Médecine
- Pharmacie
- Physiothérapie
- Recherche appliquée et fondamentale
- Sciences infirmières

ET BIEN D'AUTRES!

Tu pourras t'inscrire dans tous les programmes ne requérant pas de préalable spécifique, ni d'exigence particulière. Certaines conditions pourront s'appliquer. Pour plus de détails, tu devras te référer aux préalables spécifiques de chaque université.

L'expérience Joliette

- Laboratoire de microbiologie et laboratoire équipé d'appareils d'analyse, tous deux à la fine pointe de la technologie.
- Plusieurs périodes en laboratoire permettant l'application de la théorie vue en classe.
- Local d'appartenance pour les étudiants.
- Participe à des concours de niveau provincial ou national en mathématiques.
- Laboratoires rénovés, à la fine pointe de la technologie.
- Réalisation d'expériences scientifiques en utilisant des logiciels d'expérimentation assistée par ordinateur (EXAO).
- Étude de la biodiversité avec une collection d'animaux naturalisés unique au Québec.



(200.C1)

Sciences, informatique et mathématique

Préuniversitaire

Durée : 2 ans

Session d'admission

Automne

Préalables

Mathématiques : TS 5° ou SN 5° ou 536

Physique : 5° ou 534

Chimie : 5° ou 534

Attitudes

Curiosité
Autonomie
Rigueur

Intérêts

Études universitaires
Résolution de problèmes
Technologies

Planifie

1^{re} année

36 % théorie

23 % laboratoire ou stage

41 % travaux personnels

2^e année

41 % théorie

26 % laboratoire ou stage

33 % travaux personnels

En savoir⁺⁺⁺



Apprends

- Applique la démarche scientifique et aborde la résolution de problèmes avec méthode.
- Comprends l'apport des sciences dans la société.
- Communique efficacement en utilisant le vocabulaire propre aux sciences.
- Conçois des programmes informatiques dans un environnement de développement orienté objet.



Poursuis

Le programme Sciences, informatique et mathématique te permet d'accéder à une multitude de programmes universitaires, selon tes intérêts :

- Actuariat
- Administration
- Économie
- Génie
- Informatique
- Mathématiques
- Physique
- Production automatisée
- Programmation de jeux vidéo
- Sciences appliquées
- Sciences de l'éducation
- Sciences pures

ET BIEN D'AUTRES!

Tu pourras t'inscrire dans tous les programmes ne requérant pas de préalable spécifique, ni d'exigence particulière. Certaines conditions pourront s'appliquer. Pour plus de détails, tu devras te référer aux prérequis spécifiques de chaque université.

L'expérience Joliette

- Équipements informatiques performants.
- Plusieurs périodes en laboratoire permettant l'application de la théorie vue en classe.
- Possibilité de changer de programme pour Sciences de la nature (8 cours sur 15 sont communs).
- Exemption de cours dans les programmes Génie informatique et Génie logiciel à la Polytechnique (selon les résultats obtenus aux cours d'informatique).

(300.M1)

Sciences humaines Profil Entreprise

Préuniversitaire

Durée : 2 ans

Préalables

Mathématiques : TS 5^e ou SN 5^e ou 526

Sessions d'admission

Automne
Hiver

Particularité d'admission

Sur le site du SRAM, inscris-toi au programme 300.M1 Sciences humaines et choisis la particularité Profil Entreprise.

Attitudes

Leadership
Autonomie
Esprit critique

Intérêts

Études universitaires
Planifier et superviser des activités et des gens
Économie, les affaires et les mathématiques

Planifie

1^{re} année

40 % théorie

18 % laboratoire ou stage

42 % travaux personnels

2^e année

35 % théorie

19 % laboratoire ou stage

46 % travaux personnels

**En
savoir⁺⁺⁺**



Double DEC

Tu es à la fois passionné par les sciences humaines et par la musique? Par les sciences humaines et les sciences de la nature?

As-tu pensé au double DEC? Plus d'information à la page 30.

Apprends

- Explique le fonctionnement administratif des entreprises et des organisations ainsi que leurs interactions avec la société.
- Analyse des problèmes issus du domaine des sciences humaines à l'aide du calcul différentiel, intégral, de l'algèbre linéaire et de la géométrie vectorielle.
- Travaille en équipe et développe tes habiletés communicationnelles et ton leadership.



Poursuis

Le programme Sciences humaines, profil Entreprise, te permet d'accéder à une multitude de programmes universitaires, selon tes intérêts :

- Actuariat
- Administration et gestion
- Comptabilité
- Économie
- Enseignement des mathématiques
- Finance
- Gestion des ressources humaines
- Informatique
- Marketing

ET BIEN D'AUTRES!

Tu pourras t'inscrire dans tous les programmes ne requérant pas de préalable spécifique, ni d'exigence particulière. Certaines conditions pourront s'appliquer. Pour plus de détails, tu devras te référer aux préalables spécifiques de chaque université.

L'expérience Joliette

- Participe à une simulation à l'Assemblée nationale (Forum étudiant).
- Prends part à des sorties culturelles et pédagogiques, conférences, débats et plus encore.
- Laboratoire sur le patrimoine permettant de mener des recherches historiques avec une expérience pratique.
- Local d'appartenance réservé aux étudiants de Sciences humaines.

(300.M0)

Sciences humaines

Profil Individu et enjeux sociaux

Préuniversitaire

Durée : 2 ans

Préalables

Mathématiques CST 4^e ou 416

Sessions d'admission

Automne
Hiver

Particularité d'admission

Sur le site du SRAM, inscris-toi au programme 300.M0 Sciences humaines et choisis la particularité Profil Individu et enjeux sociaux.

Attitudes

Curiosité
Ouverture d'esprit
Communication

Intérêts

Études universitaires
Compréhension de l'humain dans son environnement
Psychologie

Planifie

1^{re} année

42 % théorie

16 % laboratoire ou stage

42 % travaux personnels

2^e année

35 % théorie

18 % laboratoire ou stage

47 % travaux personnels

En savoir⁺⁺



Double DEC

Tu es à la fois passionné par les sciences humaines et par la musique? Par les sciences humaines et les sciences de la nature?

As-tu pensé au double DEC? Plus d'information à la page 30.

Apprends

- Explique l'incidence de systèmes biologiques sur l'homéostasie et sur des comportements humains.
- Analyse des problèmes issus du domaine des sciences humaines à l'aide d'outils statistiques fondés sur la théorie des probabilités.
- Interroge-toi sur des problématiques en les abordant avec ouverture d'esprit et objectivité.



Poursuis

Le programme Sciences humaines, profil Individu et enjeux sociaux, te permet d'accéder à une multitude de programmes universitaires, selon tes intérêts :

- Adaptation scolaire
- Communication
- Développement de carrière
- Droit
- Enseignement
- Philosophie
- Psychoéducation
- Psychologie
- Relations humaines
- Sciences de l'orientation
- Service social
- Sexologie

ET BIEN D'AUTRES!

Tu pourras t'inscrire dans tous les programmes ne requérant pas de préalable spécifique, ni d'exigence particulière. Certaines conditions pourront s'appliquer. Pour plus de détails, tu devras te référer aux préalables spécifiques de chaque université.

L'expérience Joliette

- Participe à une simulation à l'Assemblée nationale (Forum étudiant).
- Prends part à des sorties culturelles et pédagogiques, conférences, débats et plus encore.
- Laboratoire sur le patrimoine permettant de mener des recherches historiques avec une expérience pratique.
- Local d'appartenance réservé aux étudiants de Sciences humaines.

(300.MO)

Sciences humaines

Profil Regards croisés sur le monde

Préuniversitaire

Durée : 2 ans

Préalables

Mathématiques CST 4^e ou 416

Sessions d'admission

Automne
Hiver

Particularité d'admission

Sur le site du SRAM, inscris-toi au programme 300.MO Sciences humaines et choisis la particularité Profil Regards croisés sur le monde.

Attitudes

Curiosité
Ouverture sur le monde
Engagement

Intérêts

Études universitaires
Situation économique, politique, sociale
et culturelle du monde contemporain
Problématiques internationales

Planifie

1^{re} année

41 % théorie

17 % laboratoire ou stage

42 % travaux personnels

2^e année

35 % théorie

18 % laboratoire ou stage

47 % travaux personnels

En savoir⁺⁺



Double DEC

Tu es à la fois passionné par les sciences humaines et par la musique? Par les sciences humaines et les sciences de la nature?

As-tu pensé au double DEC? Plus d'information à la page 30.

Apprends

- Analyse des réalités humaines par l'approfondissement d'une perspective disciplinaire en sciences humaines.
- Comprends mieux les différentes problématiques liées à l'état du monde.
- Initie-toi à la situation économique, politique, sociale et culturelle du monde contemporain. Réfléchis sur ton rôle en tant que citoyen d'un État et citoyen du monde.
- Interroge-toi sur des problématiques en les abordant avec ouverture d'esprit et objectivité. Développe des habiletés qui te permettront d'envisager des études universitaires avec optimisme et confiance.



Poursuis

Le programme Sciences humaines, profil Regards croisés sur le monde, te permet d'accéder à une multitude de programmes universitaires, selon tes intérêts :

- Adaptation scolaire
- Bibliothéconomie
- Communication
- Démographie
- Droit
- Économie
- Enseignement
- Études internationales
- Géographie
- Histoire
- Loisir, culture et tourisme
- Philosophie
- Science politique
- Sociologie
- Théologie
- Travail social

ET BIEN D'AUTRES!

Tu pourras t'inscrire dans tous les programmes ne requérant pas de préalable spécifique, ni d'exigence particulière. Certaines conditions pourront s'appliquer. Pour plus de détails, tu devras te référer aux préalables spécifiques de chaque université.

L'expérience Joliette

- Participe à une simulation à l'Assemblée nationale (Forum étudiant).
- Prends part à des sorties culturelles et pédagogiques, conférences, débats et plus encore.
- Laboratoire sur le patrimoine permettant de mener des recherches historiques avec une expérience pratique.
- Local d'appartenance réservé aux étudiants de Sciences humaines.



(500.AG)

Arts, lettres et communication

Option Cinéma



Préuniversitaire

Durée : 2 ans

Session d'admission

Automne

Préalables

Conditions générales d'admission

Attitudes

Créativité
Communication visuelle
Curiosité

Intérêts

Études universitaires
Culture
Cinéma

Planifie

1^{re} année

30 % théorie

24 % laboratoire ou stage

46 % travaux personnels

2^e année

31 % théorie

22 % laboratoire ou stage

47 % travaux personnels

**En
savoir+**



Double DEC

Tu te passionnes à la fois par les arts, les lettres, la communication et par la musique?

As-tu pensé au double DEC? Plus d'information à la page 30.

Apprends

- Découvre l'univers du cinéma et des communications.
- Explore plusieurs modes d'expression artistique (photographie, écriture, théâtre, etc.) et développe ton potentiel créateur.
- Étudie le langage de l'image; décode les éléments visuels qui composent le paysage médiatique.
- Développe ton sens critique en analysant le monde des communications.
- Utilise des équipements et logiciels spécialisés pour la création photo et vidéo.
- Apprécie les grandes œuvres cinématographiques.



Poursuis

Le programme Arts, lettres et communication te permet d'accéder à une multitude de programmes universitaires, selon tes intérêts :

- Art dramatique
- Art et design graphique
- Cinéma
- Communication
- Culture, loisir et animation
- Enseignement
- Études en scénarisation et cinématographiques
- Études littéraires
- Histoire de l'art
- Journalisme
- Photographie

ET BIEN D'AUTRES!

Tu pourras t'inscrire dans tous les programmes ne requérant pas de préalable spécifique, ni d'exigence particulière. Certaines conditions pourront s'appliquer. Pour plus de détails, tu devras te référer aux préalables spécifiques de chaque université.

L'expérience Joliette

- Collaboration avec plusieurs organismes culturels : Centre culturel Desjardins, le Cinéma RGFM, le Ciné-répertoire et plus encore.
- Participation à de nombreuses activités socioculturelles (Prix collégial du cinéma québécois, Théâtre de l'OS, Cégeps en spectacle, Mai de la Créativité, etc.) et à des conférences avec des écrivains, artistes et réalisateurs connus.
- Réalisation de projets multidisciplinaires exploitant différentes formes de création.
- Accès à des équipements spécialisés, de haute performance.



(500.AH)

Arts, lettres et communication

Option Littérature

Préuniversitaire

Durée : 2 ans

Session d'admission

Automne

Préalables

Conditions générales d'admission

Attitudes

Créativité
Curiosité
Communication

Intérêts

Culture
Journalisme
Enseignement

Planifie

1^{re} année

30 % théorie

25 % laboratoire ou stage

45 % travaux personnels

2^e année

33 % théorie

19 % laboratoire ou stage

48 % travaux personnels

**En
savoir⁺⁺**



Double DEC

Tu te passionnes à la fois par les arts, les lettres, la communication et par la musique?

As-tu pensé au double DEC? Plus d'information à la page 30.

Apprends

- Découvre l'univers du multimédia, du journalisme, des communications et de la littérature.
- Développe ton sens critique en analysant des manifestations culturelles actuelles.
- Découvre la création littéraire et expérimente différents styles d'écriture.
- Apprivoise les arts de la scène (scénographie, mise en scène, jeu d'acteur).
- Développe ton potentiel créateur; explore d'autres modes d'expression artistique (photo, cinéma, arts visuels, etc.).



Poursuis

Le programme Arts, lettres et communication te permet d'accéder à une multitude de programmes universitaires, selon tes intérêts :

- Animation et recherche culturelles
- Communication
- Création littéraire
- Édition et rédaction
- Enseignement
- Journalisme
- Relations publiques
- Études linguistiques
- Études littéraires ou dramaturgiques

ET BIEN D'AUTRES!

Tu pourras t'inscrire dans tous les programmes ne requérant pas de préalable spécifique, ni d'exigence particulière. Certaines conditions pourront s'appliquer. Pour plus de détails, tu devras te référer aux préalables spécifiques de chaque université.

L'expérience Joliette

- Collaboration avec plusieurs organismes culturels : Centre culturel Desjardins, Musée d'art de Joliette, journaux régionaux.
- Possibilité de participer à de nombreuses activités socioculturelles (Prix littéraire des

collégiens, Théâtre de l'Os, Cégep en spectacle, Nuit de la littérature, etc.).

- Réalisation de projets multidisciplinaires exploitant différentes formes de création.



(500.AL)

Arts, lettres et communication

Option Langues

Préuniversitaire

Durée : 2 ans

Session d'admission

Automne

Préalables

- Conditions générales d'admission
- Test de classement en anglais (atteindre le niveau 101 - intermédiaire)

Attitudes

Communication
Ouverture d'esprit
Collaboration

Intérêts

Langues et cultures étrangères
Voyages
Études universitaires

Planifie

1^{re} année

35 % théorie

19 % laboratoire ou stage

46 % travaux personnels

2^e année

33 % théorie

21 % laboratoire ou stage

46 % travaux personnels

**En
savoir⁺⁺⁺**



Double DEC

Tu te passionnes à la fois par les arts, les lettres, la communication et par la musique?

As-tu pensé au double DEC? Plus d'information à la page 30.

Apprends

- Communique en allemand dans des situations simples de la vie courante.
- Communique en espagnol avec aisance dans des contextes familiers.
- Communique en anglais avec aisance dans une gamme étendue de sujets, y compris des thématiques complexes.
- Découvre les civilisations liées à ces langues.
- Apprécie la diversité culturelle et linguistique dans le monde.
- Explore des œuvres anglophones, autochtones, francophones et issues de la littérature migrante



Poursuis

Le programme Arts, lettres et communication te permet d'accéder à une multitude de programmes universitaires, selon tes intérêts :

- Communication et relations publiques
- Culture et loisirs
- Droit
- Enseignement
- Études allemandes
- Études anglaises
- Études linguistiques
- Étude des langues
- Études hispaniques
- Littérature comparée
- Journalisme
- Linguistique
- Multimédia
- Tourisme
- Traduction

ET BIEN D'AUTRES!

Tu pourras t'inscrire dans tous les programmes ne requérant pas de préalable spécifique, ni d'exigence particulière. Certaines conditions pourront s'appliquer. Pour plus de détails, tu devras te référer aux préalables spécifiques de chaque université.

L'expérience Joliette

- Environnement d'apprentissage numérique et classe d'apprentissage actif.
- Projet interculturel qui a une portée dans le cégep ou dans la communauté.
- Assistant de langues pour mettre en pratique ce que tu apprends.
- Centre d'aide en anglais.
- Partenariat avec une classe en Allemagne.
- Voyages culturels et linguistiques dans des pays où sont parlées les langues étudiées du programme.



(501.A0)

Musique

Profil Musique classique

Profil Musique jazz-pop

Profil Musique traditionnelle

Préuniversitaire

Durée : 2 ans

Sessions d'admission

Automne
Hiver

Particularité du programme

Ce programme est admissible à la bourse Parcours de 7 500 \$ par année pour les étudiants habitant à plus de 60 km du Cégep à Joliette.

Préalables

- Conditions générales d'admission
- Se soumettre à une audition. Possibilité de suivre des cours de mise à niveau selon le résultat de l'audition.

Attitudes

Créativité
Persévérance
Rigueur

Intérêts

Études universitaires
Maîtrise d'un instrument
Univers musicaux

Planifie

1^{re} année

37 % théorie

20 % laboratoire ou stage

43 % travaux personnels

2^e année

38 % théorie

19 % laboratoire ou stage

43 % travaux personnels

En savoir **+** **+** **+**



Double DEC

Tu es à la fois passionné par la musique et les sciences de la nature, la musique et les sciences humaines ou la musique et les arts, lettres et communication?

As-tu pensé au double DEC? Plus d'information à la page 30.

Apprends

- Développe tes qualités expressives et ta sensibilité artistique par l'étude de l'instrument.
- Améliore la maîtrise de ton instrument principal et apprends un instrument complémentaire.
- Intègre tes habilités musicales à jouer avec des ensembles et à faire des spectacles.
- Explore les divers aspects du monde de la musique.
- Comprends et apprécie des œuvres musicales, comme soliste ou comme membre d'un ensemble.
- Maîtrise la théorie musicale, le solfège et la dictée.
- Utilise les technologies musicales.



Poursuis

Le programme Musique te permet d'accéder à une multitude de programmes universitaires, selon tes intérêts :

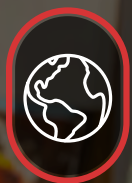
- Composition et technique d'écriture
- Enseignement
- Interprétation
- Musicologie
- Musicothérapie
- Musique numérique

ET BIEN D'AUTRES!

Tu pourras t'inscrire dans tous les programmes ne requérant pas de préalable spécifique, ni d'exigence particulière. Certaines conditions pourront s'appliquer. Pour plus de détails, tu devras te référer aux préalables spécifiques de chaque université.

L'expérience Joliette

- Cours individuel d'instrument principal et d'instrument complémentaire.
- Cégep riche d'une tradition musicale.
- Studio d'enregistrement entièrement rénové. Laboratoire de technologie musicale équipé de iMac, contrôleur midi et de logiciels spécialisés.
- Salle de concert avec piano à queue. Cubicules pour la pratique individuelle. Locaux pour répétitions des ensembles équipés de batteries, amplificateurs, synthétiseurs et systèmes de son.
- Participe à des concerts et des spectacles, des projets de production et des compétitions musicales.
- Plusieurs instruments de musique, cartes de son, microphones, claviers, caméras, systèmes d'enregistrement portatif sont disponibles en prêt d'équipement.



(510.A0)

Arts visuels

Préuniversitaire

Durée : 2 ans

Session d'admission

Automne

Préalables

Conditions générales d'admission

Attitudes

Créativité
Esthétisme
Minutie

Intérêts

Études universitaires
Travaux manuels
Exploration de différents médiums

Planifie

1^{re} année

33 % théorie

31 % laboratoire ou stage

36 % travaux personnels

2^e année

31 % théorie

27 % laboratoire ou stage

42 % travaux personnels

En savoir + + +



Apprends

- Utilise le langage visuel de base.
- Développe tes habiletés en dessin, peinture, sculpture, photographie, estampe et traitement d'images numériques.
- Initie une démarche artistique dans des projets de création.
- Fais l'interprétation critique d'une œuvre d'art visuel.
- Présente, explique et défends ton travail de façon cohérente et réfléchie.



Poursuis

Le programme Arts visuels te permet d'accéder à une multitude de programmes universitaires, selon tes intérêts :

- Architecture
- Administration des arts
- Animation 2D - 3D
- Arts médiatiques
- Cinéma d'animation
- Conception de jeux vidéo
- Design de l'environnement
- Design graphique
- Enseignement des arts
- Histoire de l'art
- Scénographie (théâtre, cinéma, télévision)
- Thérapie par l'art

ET BIEN D'AUTRES!

Tu pourras t'inscrire dans tous les programmes ne requérant pas de préalable spécifique, ni d'exigence particulière. Certaines conditions pourront s'appliquer. Pour plus de détails, tu devras te référer aux préalables spécifiques de chaque université.

L'expérience Joliette

- Équipe enseignante dynamique et impliquée dans le milieu culturel à titre d'artistes créateurs.
- Laboratoire informatique et studio photo de calibre professionnel.
- Visite de musées d'art, dont ceux de New York.
- Participation à des ateliers propices à la création 2D et 3D, des concours, des conférences, des visites de galeries et d'ateliers d'artistes.
- Partenariat entre le cégep et le Musée d'art de Joliette te permettant d'y exposer tes œuvres.

Doubles DEC

Session d'admission :
automne



Tu t'intéresses à deux programmes d'études préuniversitaires?

Quatre doubles DEC sont offerts au Cégep à Joliette :

SCIENCES DE LA NATURE ET MUSIQUE (200.11)

Conditions générales d'admission

+ PRÉALABLES :

- Physique 5^e ou 534
- Chimie 5^e ou 534
- Mathématiques : TS 5^e ou SN 5^e
- Se soumettre à une audition

SCIENCES DE LA NATURE ET SCIENCES HUMAINES (200.12)

Conditions générales d'admission

+ PRÉALABLES :

- Physique 5^e ou 534
- Chimie 5^e ou 534
- Mathématiques : TS 5^e ou SN 5^e

POURQUOI CHOISIR UN DOUBLE DEC?

- Formation complète dans deux domaines d'intérêt.
- Obtention de deux DEC en trois ans d'études.
- Accès à une variété de programmes universitaires.

SCIENCES HUMAINES ET MUSIQUE (300.11)

Conditions générales d'admission

+ PRÉALABLES :

- Sciences humaines, profil Entreprise
- Mathématiques : TS 5^e ou SN 5^e
 - Se soumettre à une audition

Sciences humaines, autres profils

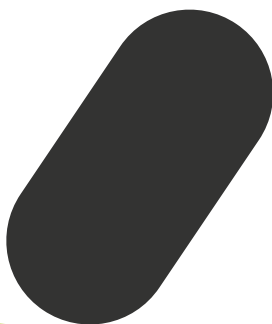
- Mathématiques : CST 4^e
- Se soumettre à une audition

ARTS, LETTRES ET COMMUNICATION ET MUSIQUE (500.11)

Conditions générales d'admission

+ PRÉALABLES :

- Se soumettre à une audition
- Obtenir le niveau 101 au test d'anglais si tu choisis l'option Langues



En
savoir + + +



Structure des doubles DEC

FORMATION GÉNÉRALE

4 cours de français, 3 cours de philosophie, 3 cours d'éducation physique,
2 cours d'anglais et 2 cours complémentaires



FORMATION SPÉCIFIQUE DU 1^{ER} PROGRAMME PRÉUNIVERSITAIRE

Incluant l'épreuve synthèse de programme (obligatoire)



FORMATION SPÉCIFIQUE DU 2^E PROGRAMME PRÉUNIVERSITAIRE

Incluant l'épreuve synthèse de programme (obligatoire)



ÉPREUVE UNIFORME DE FRANÇAIS

(Obligatoire)



2 DEC



UNIVERSITÉ



TAUX DE
PLACEMENT
MOYEN PROVINCIAL

95 %

A.T.E.
ALTERNANCE
TRAVAIL
ÉTUDES

BOURSE
PARCOURS

PASSERELLE
DEC
BAC

(152.B0)

Gestion et technologies d'entreprise agricole, orientation agroécologique

Profil Animal

Technique

Durée : 3 ans

Session d'admission

Automne

Préalables

Conditions générales d'admission

Particularité du programme

Ce programme est admissible à la bourse Parcours de 7 500 \$ par année pour les étudiants habitant à plus de 60 km du Cégep à Joliette.

Attitudes

Leadership
Entrepreneuriat
Autonomie

Intérêts

Agriculture
Travail d'équipe
Gestion de projet

Planifie

1^{re} année

38 % théorie

34 % laboratoire ou stage

28 % travaux personnels

2^e année

37 % théorie

31 % laboratoire ou stage

32 % travaux personnels

3^e année

33 % théorie

30 % laboratoire ou stage

37 % travaux personnels

En
savoir⁺⁺



Deviens

- Entrepreneur agricole (démarrage ou relève)
- Expert-conseil dans l'industrie agroalimentaire
- Gérant de ferme
- Technologue-conseil

Poursuis

Le programme Gestion et technologies d'entreprise agricole te permet d'accéder à une multitude de programmes universitaires, selon tes intérêts :

- Agronomie
- Économie et gestion agroalimentaire
- Agroéconomique

ET BIEN D'AUTRES!

Tu pourras t'inscrire dans tous les programmes ne requérant pas de préalable spécifique, ni d'exigence particulière. Certaines conditions pourront s'appliquer. Pour plus de détails, tu devras te référer aux prérequis spécifiques de chaque université.

Milieus de travail

- Entreprises agricoles
- Industries para-agricoles (meuneries, centres d'insémination, clubs d'encadrement technique)
- Organismes gouvernementaux
- Union des producteurs agricoles



Apprends

- Administre et exploite une entreprise agricole en production animale.
- Développe un plan d'affaires, de démarrage ou de relève.
- Développe une expertise de base en production végétale.
- Analyse la situation économique et financière d'une ferme pour être en mesure de prendre des décisions stratégiques et innover.
- Comprends les techniques et technologies de pointe des productions animales.

L'expérience Joliette

- Orientation agroécologique.
- Installations et équipements de pointe : ferme-école, étable, complexe serricole, etc.
- Élevages sans hormones et sans facteurs de croissance dans le respect du bien-être animal.
- Équipe enseignante hors pair et reconnue dans le milieu, ayant à cœur le respect de l'environnement.
- Visites d'entreprises agricoles.
- Opportunités de réseautage avec les intervenants du milieu.
- Formule alternance travail-études (stages rémunérés de 8 à 12 semaines).
- Éligibilité au plus haut niveau de la subvention à l'établissement de la Financière agricole du Québec (50 000 \$).

TAUX DE
PLACEMENT
MOYEN PROVINCIAL

95 %

A.T.E.
ALTERNANCE
TRAVAIL
ÉTUDES

BOURSE
PARCOURS

PASSERELLE
DEC
BAC

(152.B0)

Gestion et technologies d'entreprise agricole, orientation agroécologique

Profil Végétal

Technique

Durée : 3 ans

Session d'admission

Automne

Préalables

Conditions générales d'admission

Particularité du programme

Ce programme est admissible à la bourse Parcours de 7 500 \$ par année pour les étudiants habitant à plus de 60 km du Cégep à Joliette.

Attitudes

Leadership
Entrepreneuriat
Autonomie

Intérêts

Agriculture
Travail d'équipe
Gestion de projet

Planifie

1^{re} année

38 % théorie

34 % laboratoire ou stage

28 % travaux personnels

2^e année

35 % théorie

33 % laboratoire ou stage

32 % travaux personnels

3^e année

31 % théorie

33 % laboratoire ou stage

36 % travaux personnels

En
savoir⁺⁺⁺



Deviens

- Entrepreneur agricole (démarrage ou relève)
- Expert-conseil dans l'industrie agroalimentaire
- Gérant de ferme
- Technologue-conseil

Poursuis

Le programme Gestion et technologies d'entreprise agricole te permet d'accéder à une multitude de programmes universitaires, selon tes intérêts :

- Agronomie
- Économie et gestion agroalimentaire
- Agroéconomique

ET BIEN D'AUTRES!

Tu pourras t'inscrire dans tous les programmes ne requérant pas de préalable spécifique, ni d'exigence particulière. Certaines conditions pourront s'appliquer. Pour plus de détails, tu devras te référer aux préalables spécifiques de chaque université.



Milieux de travail

- Entreprises agricoles
- Industries para-agricoles (meuneries, centres d'insémination, clubs d'encadrement technique, clubs en agroevironnement)
- Organismes gouvernementaux
- Union des producteurs agricoles



Apprends

- Maîtrise les bases de la production végétale.
- Administre et exploite une entreprise agricole en production végétale.
- Développe un plan d'affaires, de démarrage ou de relève.
- Analyse la situation économique et financière d'une ferme pour être en mesure de prendre des décisions stratégiques et innover.

L'expérience Joliette

- Orientation agroécologique.
- Installations et équipements de pointe : complexe serricole, ateliers mécaniques, ferme-école.
- Équipe enseignante hors pair et reconnue dans le milieu, ayant à cœur le respect de l'environnement.
- Visites d'entreprises agricoles.
- Opportunités de réseautage avec des intervenants du milieu.
- Formule alternance travail-études (stages rémunérés de 8 à 12 semaines).
- Éligibilité au plus haut niveau de la subvention à l'établissement de la Financière agricole du Québec (50 000 \$).

TAUX DE
PLACEMENT
MOYEN PROVINCIAL

95%

ATE.
ALTERNANCE
TRAVAIL
ETUDES



PASSERELLE
DEC
BAC

(153.F0)

Technologie de la production horticole agroenvironnementale

Technique

Durée : 3 ans

Session d'admission

Automne

Préalables

Conditions générales d'admission

Particularité du programme

Ce programme est admissible à la bourse Parcours de 7 500 \$ par année pour les étudiants habitant à plus de 60 km du Cégep à Joliette.

Attitudes

Polyvalent
Sens de la déduction
Capacité d'adaptation

Intérêts

Production biologique
Environnement
Travail en plein air

Planifie

1^{re} année

27 % théorie

37 % laboratoire ou stage

36 % travaux personnels

2^e année

33 % théorie

29 % laboratoire ou stage

38 % travaux personnels

3^e année

26 % théorie

38 % laboratoire ou stage

36 % travaux personnels

En
savoir⁺⁺



Deviens

- Assistant de recherche en horticulture
- Gérant de production
- Inspecteur pour un organisme ou un ministère
- Représentant commercial
- Technologue en horticulture agroenvironnementale
- Travailleur autonome

Poursuis

Le programme Technologie de la production horticole agroenvironnementale te permet d'accéder à une multitude de programmes universitaires, selon tes intérêts :

- Agronomie
- Biologie et écologie
- Géographie environnementale

ET BIEN D'AUTRES!

Tu pourras t'inscrire dans tous les programmes ne requérant pas de préalable spécifique, ni d'exigence particulière. Certaines conditions pourront s'appliquer. Pour plus de détails, tu devras te référer aux préalables spécifiques de chaque université.

Milieus de travail

- Clubs agroenvironnementaux
- Entreprises de services à la production
- Entreprises en production maraîchère biologique
- Ministères
- Municipalités
- Organismes de bassins versants
- Organismes de certification
- Pépinières
- Serres



Apprends

- Développe tes connaissances sur les végétaux.
- Mets en œuvre des productions horticoles.
- Produis des fruits, des légumes, des plantes médicinales, etc.
- Utilise des systèmes de production en permaculture, en agroforesterie et en agriculture urbaine.
- Préviens et résous des problèmes environnementaux associés à la production horticole.
- Améliore l'environnement par l'utilisation des phytotechnologies.

L'expérience Joliette

- Programme ayant pris un important virage biologique et communautaire.
- Équipe enseignante passionnée, qualifiée et branchée sur les réalités du milieu.
- Installations et équipements de pointe.
- Voyage d'études à l'international.
- Étudier dans une ville au cœur de la nature.
- Formule alternance travail-études (stages rémunérés de 8 à 12 semaines).

TAUX DE
PLACEMENT
MOYEN PROVINCIAL

100 %



(154.A0)

Technologie des procédés et de la qualité des aliments

Qualité, transformation et nutrition

Technique

Durée : 3 ans

Préalables

Sciences 4^e : (ST et STE) ou (ATS et SE)
ou Sciences physiques 436

Sessions d'admission

Automne
Hiver

Particularité du programme

Ce programme est admissible à la bourse Parcours de 7 500 \$ par année pour les étudiants habitant à plus de 60 km du Cégep à Joliette.

Attitudes

Esprit créatif
Curiosité
Autonomie

Intérêts

Qualité et aspect nutritif des aliments
Compréhension des méthodes de fabrication
Résolution de problèmes

Planifie

1^{re} année

34 % théorie

30 % laboratoire ou stage

36 % travaux personnels

2^e année

34 % théorie

29 % laboratoire ou stage

37 % travaux personnels

3^e année

25 % théorie

44 % laboratoire ou stage

31 % travaux personnels

En
savoir⁺⁺



Deviens

- Coordonnateur en assurance qualité
- Inspecteur
- Représentant technique
- Superviseur de production
- Technicien en recherche et développement
- Technologue en contrôle de la qualité
- Technologue en procédés de fabrication

Poursuis

Le programme Technologie des procédés et de la qualité des aliments te permet d'accéder à une multitude de programmes universitaires, selon tes intérêts :

- Food Sciences (programme offert en anglais)
- Génie alimentaire
- Microbiologie
- Nutrition
- Sciences et technologie des aliments

ET BIEN D'AUTRES!

Tu pourras t'inscrire dans tous les programmes ne requérant pas de préalable spécifique, ni d'exigence particulière. Certaines conditions pourront s'appliquer. Pour plus de détails, tu devras te référer aux prérequis spécifiques de chaque université.

Milieus de travail

- Entreprises de fabrication artisanale
- Fournisseurs d'équipements et d'ingrédients alimentaires
- Industries alimentaires
- Laboratoires d'analyse
- Laboratoires de recherche alimentaire
- Organismes d'inspection gouvernementaux
- Services d'experts-conseils



Apprends

En contrôle de la qualité

- Effectue des analyses en laboratoire sur les aliments.
- Respecte les différentes réglementations.

En transformation des aliments

- Fabrique et contrôle les étapes de la production.
- Maîtrise les technologies de fabrication et de conservation.

En nutrition

- Améliore la qualité et les valeurs nutritives des produits.
- Prend en charge un projet en lien avec le développement d'un produit.

L'expérience Joliette

- Bourses d'accueil pour les nouveaux étudiants.
- Complexe agroalimentaire doté d'équipements spécialisés dans les 4 classes-usines, d'un laboratoire de chimie et de microbiologie, d'une cuisine expérimentale et d'une salle d'évaluation sensorielle.
- Équipe enseignante expérimentée, compétente et en lien étroit avec l'industrie.
- Formation concrète, axée sur les besoins et réalités de l'industrie alimentaire.
- Partenariat avec des entreprises alimentaires.
- Stage de fin d'études en entreprise.

TAUX DE
PLACEMENT
MOYEN PROVINCIAL

96%



(180.A0)

Soins infirmiers

Technique

Durée : 3 ans

Sessions d'admission

Automne
Hiver

Préalables

Sciences de 4^e : (ST et STE) ou (ATS et SE) ou Sciences physiques 436
Chimie : 5^e ou 534* (*Peut être réalisé pendant la 1^{re} année du programme en mise à niveau (offert, s'il y a suffisamment d'inscriptions).)

Attitudes

Minutie
Autonomie
Bienveillance

Intérêts

Santé et biologie
Relations interpersonnelles
Travail d'équipe

Planifie

1^{re} année

37 % théorie

23 % laboratoire ou stage

40 % travaux personnels

2^e année

32 % théorie

30 % laboratoire ou stage

38 % travaux personnels

3^e année

8 % théorie

74 % laboratoire ou stage

18 % travaux personnels

En
savoir⁺⁺



Particularités du programme

- Capacité d'accueil limitée.
- Réussite **obligatoire** de l'examen de l'Ordre des infirmières et infirmiers du Québec et inscription et paiement de la cotisation annuelle à l'Ordre pour pouvoir exercer.
- Jusqu'à 9 000 \$ en bourses pour étudier dans ce programme (Bourse Perspective Québec).

Poursuis

Le programme Soins infirmiers te permet d'accéder à une multitude de programmes universitaires, selon tes intérêts notamment :

- Sciences infirmières (DEC-BAC)

ET BIEN D'AUTRES!

Tu pourras t'inscrire dans tous les programmes ne requérant pas de préalable spécifique, ni d'exigence particulière. Certaines conditions pourront s'appliquer. Pour plus de détails, tu devras te référer aux prérequis spécifiques de chaque université.

Apprends

- Accomplis des activités cliniques auprès d'une clientèle hospitalisée.
- Assume des activités cliniques de type soins ambulatoires.
- Évalue une situation clinique et contribue au processus de diagnostic.
- Planifie et prodigue des soins relatifs à la promotion de la santé, à la prévention de la maladie, au traitement ou à la réadaptation.
- Contrôle et supervise les soins confiés au personnel d'assistance.



Deviens

- Infirmier

Milieus de travail

- Centres de réadaptation
- Centres d'hébergement et de soins de longue durée
- Centres hospitaliers
- Centres intégrés de santé et de services sociaux (CISSS)
- CLSC
- Établissements privés
- Établissements publics

L'expérience Joliette

- Unité-hôpital à la fine pointe de la technologie.
- Qualité de la formation reconnue par les milieux de soins.
- Région offrant plusieurs milieux de stages, favorisant une expérience riche et variée.
- Profite du programme DEC-BAC : obtention de 2 diplômes (collégial et universitaire) en 5 années d'études.

TAUX DE
PLACEMENT
MOYEN PROVINCIAL

99%



(180.B0)

Soins infirmiers pour infirmier/infirmière auxiliaire

Technique

Durée : 5 sessions

Sessions d'admission

Automne
Hiver

Préalables

Conditions générales d'admission ET Diplôme d'études professionnelles Santé, assistance et soins infirmiers (incluant Langue d'enseignement de 5^e secondaire, Langue seconde de 5^e secondaire et Mathématiques de 4^e secondaire)
ET Sciences de 4^e : (ST et STE) ou (ATS et SE) ou Sciences physiques 436
ET Chimie de 5^e

Attitudes

Minutie
Autonomie
Bienveillance

Intérêts

Santé et biologie
Relations interpersonnelles
Travail d'équipe

Planifie

1^{re} année

42 % théorie

15 % laboratoire ou stage

43 % travaux personnels

2^e année

37 % théorie

25 % laboratoire ou stage

38 % travaux personnels

3^e année

5 % théorie

75 % laboratoire ou stage

20 % travaux personnels

En
savoir⁺⁺⁺



Particularités du programme

- Capacité d'accueil limitée.
- Réussite **obligatoire** de l'examen de l'Ordre des infirmières et infirmiers du Québec et inscription et paiement de la cotisation annuelle à l'Ordre pour pouvoir exercer.
- Jusqu'à 9 000 \$ en bourses pour étudier dans ce programme (Bourse Perspective Québec).

Poursuis

Le programme Soins infirmiers te permet d'accéder à une multitude de programmes universitaires, selon tes intérêts notamment :

- Sciences infirmières (DEC-BAC)

ET BIEN D'AUTRES!

Tu pourras t'inscrire dans tous les programmes ne requérant pas de préalable spécifique, ni d'exigence particulière. Certaines conditions pourront s'appliquer. Pour plus de détails, tu devras te référer aux préalables spécifiques de chaque université.

Apprends

- Accomplis des activités cliniques auprès d'une clientèle hospitalisée.
- Assume des activités cliniques de type soins ambulatoires.
- Évalue une situation clinique et contribue au processus de diagnostic.
- Planifie et prodigue des soins relatifs à la promotion de la santé, à la prévention de la maladie, au traitement ou à la réadaptation.
- Contrôle et supervise les soins confiés au personnel d'assistance.



Deviens

- Infirmier

Milieux de travail

- Centres de réadaptation
- Centres d'hébergement et de soins de longue durée
- Centres hospitaliers
- Centres intégrés de santé et de services sociaux (CISSS)
- CLSC
- Établissements privés
- Établissements publics

L'expérience Joliette

- Formation hybride en alternance travail-études (4 jours par semaine sur 5 sessions).
- Programme spécifiquement conçu pour les infirmiers auxiliaires.
- Qualité de la formation reconnue par les milieux de soins.
- Région offrant plusieurs milieux de stages, de jour et de soir, dont des milieux non traditionnels, favorisant une expérience riche et variée.
- Unité-hôpital à la fine pointe de la technologie.

TAUX DE
PLACEMENT
MOYEN PROVINCIAL
100%



(221.B0)

Technologie du génie civil

Technique

Durée : 3 ans

Session d'admission

Automne

Préalables

Mathématiques : TS 5^e ou SN 5^e ou 526 ou 536
Sciences 4^e : (ST et STE) ou (ATS et SE)
ou Sciences physiques 436

Particularités du programme

- Obtention de la carte Santé et sécurité générale sur les chantiers de construction (ASP construction) dès la 1^{re} session.
- Jusqu'à 9 000 \$ en bourses pour étudier dans ce programme (Bourse Perspective Québec).

Attitudes

Minutie
Leadership
Esprit critique

Intérêts

Chantiers de construction
Dessin technique
Travail au grand air et le travail de bureau

Planifie

1^{re} année

37 % théorie

27 % laboratoire ou stage

36 % travaux personnels

2^e année

37 % théorie

25 % laboratoire ou stage

38 % travaux personnels

3^e année

30 % théorie

36 % laboratoire ou stage

34 % travaux personnels

En
savoir⁺⁺



Deviens

- Dessinateur
- Estimateur
- Gérant de projet
- Inspecteur
- Représentant technique
- Surveillant de chantier
- Technologue de laboratoire et en chantier
- Technologue en génie civil

Poursuis

Le programme Technologie du génie civil te permet d'accéder à une multitude de programmes universitaires, selon tes intérêts :

- Architecture
- Génie civil
- Génie de la construction
- Génie des eaux
- Génie des mines et métallurgie
- Génie du bâtiment
- Génie géologique
- Sciences géomatiques

ET BIEN D'AUTRES!

Tu pourras t'inscrire dans tous les programmes ne requérant pas de préalable spécifique, ni d'exigence particulière. Certaines conditions pourront s'appliquer. Pour plus de détails, tu devras te référer aux prérequis spécifiques de chaque université.



Milieux de travail

- Bureaux d'études privés (génie-conseil, évaluation)
- Entreprises de transport
- Firmes de construction ou laboratoires (sol-béton)
- Firmes d'ingénieurs-conseils
- Grands organismes publics (municipalités, ministères, sociétés gouvernementales)
- Services de travaux publics



Apprends

- Calcule et réalise des travaux d'arpentage et de voirie.
- Prépare des plans et devis pour des projets de développement urbain, applique les normes en vigueur.
- Planifie la construction et estime les coûts d'un projet.
- Dessine des structures d'acier, de béton et des charpentes de bois.
- Lis, interprète et dessine des plans et des cahiers de charges.
- Caractérise des sols et des matériaux, analyse leurs propriétés en laboratoire.
- Intègre le développement durable aux projets de génie civil.

L'expérience Joliette

- Formule DEC portable - Utilisation de logiciels spécialisés (AutoCAD, Civil3D, Revit, MS Project).
- Laboratoires modernes et équipements sophistiqués.
- Visite des chantiers d'infrastructure municipale, usines de filtration, usines d'épuration, cimenterie, bâtiment, etc.
- Forte demande sur le marché de l'emploi.
- Formule alternance travail-études (stages rémunérés de 8 à 12 semaines).
- Stage de 6 semaines en entreprise au début de la 3^e année d'études.



TAUX DE PLACEMENT MOYEN PROVINCIAL
92%

(243.F0)

Technologie du génie électrique

Réseaux et télécommunications

Technique

Durée : 3 ans

Nouveau programme

Session d'admission
Automne

Particularité du programme

Jusqu'à 9 000 \$ en bourses pour étudier dans ce programme (Bourse Perspective Québec).

Préalables

Mathématiques : TS 4^e ou SN 4^e ou CST 5^e ou 436

Attitudes

Curiosité
Innovation
Minutie

Intérêts

Travaux manuels
Technologies de pointe
Systèmes électroniques

Planifie

1^{re} année

34 % théorie

29 % laboratoire ou stage

37 % travaux personnels

2^e année

32 % théorie

32 % laboratoire ou stage

36 % travaux personnels

3^e année

29 % théorie

40 % laboratoire ou stage

31 % travaux personnels

En savoir + + +



Deviens

- Gestionnaire de réseaux (conception, documentation, implantation et maintenance)
- Représentant technique
- Technicien en câblodistribution et en téléphonie
- Technicien en électronique (fabrication et tests de circuits, contrôle de la qualité et service)
- Technicien en ordinateur, réseau et télécommunication

Poursuis

Le programme Technologie du génie électrique te permet d'accéder à une multitude de programmes universitaires, selon tes intérêts :

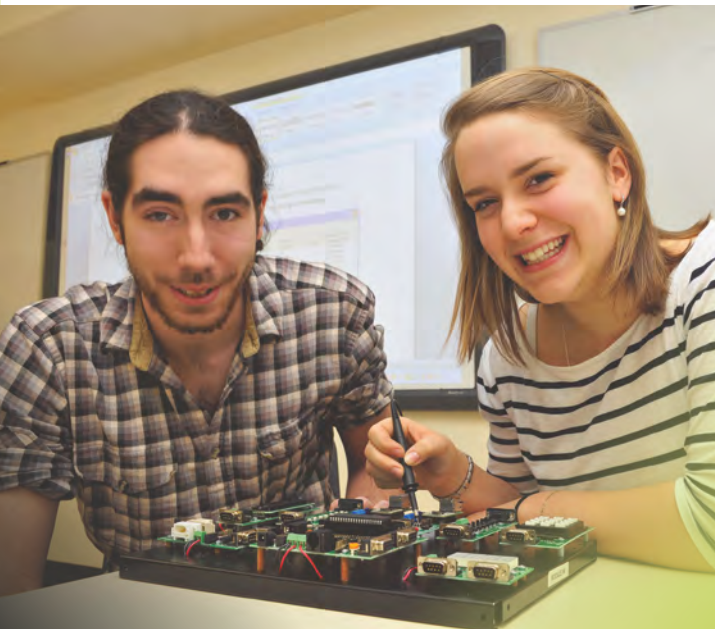
- Génie de la production automatisée
- Génie des technologies de l'information
- Génie électrique
- Génie informatique
- Génie microélectronique
- Systèmes informatiques et électroniques

ET BIEN D'AUTRES!

Tu pourras t'inscrire dans tous les programmes ne requérant pas de préalable spécifique, ni d'exigence particulière. Certaines conditions pourront s'appliquer. Pour plus de détails, tu devras te référer aux prérequis spécifiques de chaque université.

Milieux de travail

- Compagnies de fabrication de circuits électroniques
- Distributeurs et fabricants de matériel électronique et informatique
- Entreprises de télédiffusion, de câblodistribution, de téléphonie et fournisseurs d'accès Internet
- Laboratoires de recherche et développement
- Toutes entreprises utilisant des réseaux informatiques (institutions bancaires, centres hospitaliers, commissions scolaires, etc.)



Apprends

Axe électronique

- Installe, dépanne, répare et entretiens des systèmes électroniques.
- Manipule des appareils de tests et mesures.
- Dessine des schémas, construis des prototypes de systèmes électroniques.

Axe ordinateur et systèmes ordonnés (guichet automatique, système d'alarme, arcade, etc.)

- Étudie, analyse et assemble les différentes composantes d'un ordinateur.
- Installe et configure des serveurs et des logiciels.

Axe réseaux et télécommunications

- Planifie et implante des réseaux informatiques en câblage cuivré, en fibre optique et sans fil.
- Gère et dépanne des réseaux (formation CISCO CCNA).
- Travaille sur des infrastructures réseaux virtualisés avec VMware.

L'expérience Joliette

- Spécialisation en ordinateurs, réseaux et télécommunications, tout en gardant une polyvalence en électronique.
- Intégration de certifications reconnues dans l'industrie.
- Travail en laboratoire avec des équipements actuellement utilisés en industrie.

- Visites industrielles et conférences.
- Formule alternance travail-études (stages rémunérés de 8 à 12 semaines).
- Possibilité d'être rémunéré pour ton stage à la 6^e session.

TAUX DE
PLACEMENT
MOYEN PROVINCIAL

100%



(351.A1)

Techniques d'éducation spécialisée

Technique

Durée : 3 ans

Session d'admission

Automne

Préalables

Conditions générales d'admission

Particularités du programme

- Jusqu'à 9 000 \$ en bourses pour étudier dans ce programme (Bourse Perspective Québec).
- Capacité d'accueil limitée.

Attitudes

Capacité d'adaptation
Ouverture d'esprit
Dynamisme

Intérêts

Relation d'aide
Travail d'équipe
Comportements humains

Planifie

1^{re} année

29 % théorie

29 % laboratoire ou stage

42 % travaux personnels

2^e année

28 % théorie

34 % laboratoire ou stage

38 % travaux personnels

3^e année

16 % théorie

64 % laboratoire ou stage

20 % travaux personnels

En savoir **+** **+** **+**



Deviens

- Éducateur spécialisé

Poursuis

Le programme Techniques d'éducation spécialisée te permet d'accéder à une multitude de programmes universitaires, selon tes intérêts :

- Adaptation scolaire et sociale
- Psychoéducation

ET BIEN D'AUTRES!

Tu pourras t'inscrire dans tous les programmes ne requérant pas de préalable spécifique, ni d'exigence particulière. Certaines conditions pourront s'appliquer. Pour plus de détails, tu devras te référer aux préalables spécifiques de chaque université.

Milieus de travail

- Centres de réadaptation
- Centres d'hébergement de soins de longue durée
- Centres hospitaliers
- Centres jeunesse
- Écoles primaires, secondaires et spécialisées
- Ressources communautaires
- Ressources résidentielles



Apprends

- Développe et applique des aptitudes d'observation, de communication et de création.
- Expérimente diverses techniques d'intervention, d'animation et de relation d'aide en adoptant des attitudes éthiques.
- Exploite des bases théoriques fondamentales sur les divers types de clientèles et leurs difficultés d'adaptation.
- Travaille dans divers milieux d'intervention et auprès de différentes clientèles.
- Travaille en équipe.

L'expérience Joliette

- Contact réel avec les différentes clientèles dès la 1^{re} session.
- Quatre stages différents.
- De nombreux projets en classe parfois même en collaboration avec des partenaires du milieu.



TAUX DE PLACEMENT MOYEN PROVINCIAL
95 %

(410.B0)

Techniques de comptabilité et de gestion

Profil Administration générale

Technique

Durée : 3 ans

Sessions d'admission

Automne
Hiver (Durée 3 ½ ans)

Préalables

Mathématiques : TS 4^e ou SN 4^e ou CST 5^e ou 436

En savoir + + +



Attitudes

Leadership
Esprit d'analyse
Rigueur

Intérêts

Le monde des affaires
Gestion
Travail d'équipe

Planifie

1^{re} année

32 % théorie

26 % laboratoire ou stage

42 % travaux personnels

2^e année

36 % théorie

23 % laboratoire ou stage

41 % travaux personnels

3^e année

28 % théorie

33 % laboratoire ou stage

39 % travaux personnels

Deviens

- Adjoint aux services financiers
- Adjoint de direction
- Entrepreneur
- Gérant de commerce et d'entreprise
- Gestionnaire de projet
- Responsable des approvisionnements
- Technicien aux ressources humaines
- Technicien en administration
- Technicien en comptabilité

Poursuis

Le programme Techniques de comptabilité et de gestion te permet d'accéder à une multitude de programmes universitaires, selon tes intérêts :

- Actuariat
- Administration
- Comptabilité
- Ressources humaines

ET BIEN D'AUTRES!

Tu pourras t'inscrire dans tous les programmes ne requérant pas de préalable spécifique, ni d'exigence particulière. Certaines conditions pourront s'appliquer. Pour plus de détails, tu devras te référer aux préalables spécifiques de chaque université.

Milieux de travail

- Banques et institutions financières
- Bureaux comptables
- Compagnies d'assurance
- Entreprises de services
- Entreprises manufacturières
- Établissements scolaires
- Firmes de courtage
- Organismes gouvernementaux
- Sociétés immobilières
- Travailleur autonome



Apprends

- Comprends les concepts de base de la gestion et les principales fonctions de l'entreprise (finance, marketing, production, ressources humaines et comptabilité).
- Saisis les influences de l'environnement économique sur une entreprise.
- Utilise les outils informatiques de la gestion.
- Interprète et analyse des états financiers.
- Procède à l'enregistrement de transactions financières.
- Résous des problèmes à l'aide d'outils mathématiques.

L'expérience Joliette

- Passerelle commune durant la 1^{re} année avec Gestion de commerces (410.D0).
- Soutien d'une équipe enseignante compétente et passionnée.
- Formule **alternance travail-études** (stages rémunérés de 8 à 12 semaines).
- Simulations et activités pratiques concrètes.
- Stage de 3 semaines en entreprise à la fin du parcours (possibilité d'effectuer le stage en France).
- Possibilité de passerelles DEC-BAC vers des diplômes universitaires en administration et en comptabilité.



TAUX DE PLACEMENT MOYEN PROVINCIAL
95 %



(410.B0)

Techniques de comptabilité et de gestion

Profil Administration publique

Technique Durée : 3 ans

Sessions d'admission

Automne
Hiver (Durée 3 ½ ans)

Préalables

Mathématiques : TS 4^e ou SN 4^e ou CST 5^e ou 436

En savoir + + +



Attitudes

Rigueur
Esprit d'analyse
Leadership

Intérêts

Le monde des affaires
Organisations publiques, parapubliques et OBNL
Ressources humaines et comptabilité

Planifie

1^{re} année

32 % théorie

26 % laboratoire ou stage

42 % travaux personnels

2^e année

36 % théorie

23 % laboratoire ou stage

41 % travaux personnels

3^e année

28 % théorie

33 % laboratoire ou stage

39 % travaux personnels

Deviens

- Acheteur ou approvisionneur
- Adjoint administratif
- Agent de la gestion financière
- Agent d'indemnisation
- Adjoint aux ressources humaines
- Technicien en administration publique
- Technicien en comptabilité

Poursuis

Le programme Techniques de comptabilité et de gestion te permet d'accéder à une multitude de programmes universitaires, selon tes intérêts :

- Actuariat
- Administration
- Comptabilité
- Ressources humaines

ET BIEN D'AUTRES!

Tu pourras t'inscrire dans tous les programmes ne requérant pas de préalable spécifique, ni d'exigence particulière. Certaines conditions pourront s'appliquer. Pour plus de détails, tu devras te référer aux préalables spécifiques de chaque université.

Milieus de travail

- Agence du revenu du Canada
- CNESST
- Commissions scolaires
- Compagnies d'assurance
- Emploi-Québec
- Hôpitaux
- Ministères
- OBNL (fondations et musées)
- Organismes gouvernementaux
- Revenu Québec
- Sociétés immobilières
- Sûreté du Québec
- Travailleur autonome
- Villes et municipalités



Apprends

- Comprends les concepts de base de la gestion et les principales fonctions de l'entreprise publique et privée.
- Interprète et analyse des états financiers.
- Comprends, prépare et analyse les budgets d'une organisation.
- Contribue au contrôle interne et à la reddition de compte des organisations publiques.
- Saisis les influences de l'environnement économique sur une entreprise publique ou privée.

L'expérience Joliette

- Profil unique au Québec.
- Passerelle commune durant la 1^{re} année avec Gestion de commerces (410.D0).
- Possibilité d'explorer le secteur privé et public avant d'effectuer un choix.
- Soutien d'une équipe enseignante compétente et passionnée.
- Simulations et activités pratiques concrètes.
- Stage de 3 semaines en entreprise à la fin du parcours (possibilité d'effectuer le stage en France).
- Formule **alternance travail-études** (stages rémunérés de 8 à 12 semaines).
- Possibilité de passerelles DEC-BAC vers des diplômes universitaires en administration et en comptabilité.

TAUX DE
PLACEMENT
MOYEN PROVINCIAL

95%

A.T.E.
ALTERNANCE
TRAVAIL
ÉTUDES



PASSERELLE
DEP
DEC

PASSERELLE
DEC
BAC

(410.D0)

Gestion de commerces

Technique

Durée : 3 ans

Sessions d'admission

Automne
Hiver (Durée 3 ½ ans)

Préalables

Mathématiques : CST 4^e ou 436

Attitudes

Leadership
Responsabilité
Autonomie

Intérêts

Le monde des affaires
Entrepreneuriat
Ressources humaines et comptabilité

Planifie

1^{re} année

30 % théorie

28 % laboratoire ou stage

42 % travaux personnels

2^e année

34 % théorie

24 % laboratoire ou stage

42 % travaux personnels

3^e année

29 % théorie

30 % laboratoire ou stage

41 % travaux personnels

En
savoir⁺⁺



Deviens

- Gérant de commerce et d'entreprise
- Gestionnaire de projets
- Publiciste
- Représentant des ventes
- Responsables des médias sociaux
- Technicien en ressources humaines

Poursuis

Le programme Gestion de commerces te permet d'accéder à une multitude de programmes universitaires, selon tes intérêts :

- Administration
- Assurances et services financiers
- Commerce électronique
- Commerce international
- Communication
- Droit
- Entrepreneuriat
- Marketing
- Technologies de l'information
- Tourisme

ET BIEN D'AUTRES!

Tu pourras t'inscrire dans tous les programmes ne requérant pas de préalable spécifique, ni d'exigence particulière. Certaines conditions pourront s'appliquer. Pour plus de détails, tu devras te référer aux préalables spécifiques de chaque université.

Milieux de travail

- Banques et institutions financières
- Entreprises de services ou commerciales
- Entreprises manufacturières
- Organismes gouvernementaux
- Travailleur autonome



Apprends

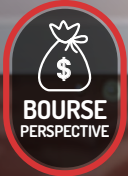
- Comprends les concepts de base de la gestion et les principales fonctions de l'entreprise (finance, marketing, production, ressources humaines et comptabilité).
- Saisis les influences de l'environnement économique sur une entreprise.
- Utilise les outils informatiques de la gestion.
- Analyse et utilise des données commerciales.
- Communique efficacement dans différentes situations de travail.
- Conçois et mets en œuvre des activités liées au marketing et aux ressources humaines.

L'expérience Joliette

- Passerelle commune durant la 1^{re} année avec Techniques de comptabilité et de gestion (410.B0).
- Simulations et activités pratiques concrètes.
- Stage de 3 semaines en entreprise à la fin du parcours (possibilité d'effectuer le stage en France).
- Formule **alternance travail-études** (stages rémunérés de 8 à 12 semaines).
- Possibilité de passerelles DEC-BAC vers des diplômes universitaires en administration.
- Soutien d'une équipe enseignante compétente et passionnée.

TAUX DE
PLACEMENT
MOYEN PROVINCIAL

94%



(420.B0)

Techniques de l'informatique

Conception et développement d'applications

Technique

Durée : 3 ans

Session d'admission

Automne

Particularité du programme

Jusqu'à 9 000 \$ en bourses pour étudier dans ce programme (Bourse Perspective Québec).

Préalables

Mathématiques : TS 4^e ou SN 4^e ou CST 5^e

Attitudes

Innovation
Esprit analytique
Persévérance

Intérêts

Applications informatiques
Technologies de pointe
Programmation

Planifie

1^{re} année

33 % théorie

29 % laboratoire ou stage

38 % travaux personnels

2^e année

29 % théorie

31 % laboratoire ou stage

40 % travaux personnels

3^e année

26 % théorie

46 % laboratoire ou stage

28 % travaux personnels

En
savoir⁺⁺



Deviens

- Concepteur et développeur de sites et d'applications Web et mobiles
- Concepteur et gestionnaire de bases de données
- Conseiller auprès du service à la clientèle
- Formateur
- Programmeur-analyste
- Représentant technique
- Technologue en informatique

Poursuis

Le programme Techniques de l'informatique te permet d'accéder à une multitude de programmes universitaires, selon tes intérêts :

- Génie informatique
- Génie logiciel
- Informatique
- Informatique de gestion
- Mathématiques et informatique
- Sciences de l'image et des médias numériques

ET BIEN D'AUTRES!

Tu pourras t'inscrire dans tous les programmes ne requérant pas de préalable spécifique, ni d'exigence particulière. Certaines conditions pourront s'appliquer. Pour plus de détails, tu devras te référer aux prérequis spécifiques de chaque université.



L'expérience Joliette

- Personnel enseignant compétent et dévoué.
- Stage de 10 semaines à temps plein à la fin du programme.
- Accès à des équipements informatiques performants.

Milieux de travail

- Bureaux de consultants en informatique
- Centres de recherche
- Entreprises de développement de logiciels
- Entreprises manufacturières, commerciales et de services
- Établissements d'enseignement
- Institutions financières
- Organismes gouvernementaux



Apprends

- Conçois des programmes informatiques en Java, C# et pour les appareils mobiles.
- Développe des sites et des applications Web (JavaScript, PHP).
- Participe à l'analyse, au développement et à l'implantation de systèmes de gestion informatisés.
- Comprends le fonctionnement des ordinateurs et des logiciels les plus courants.
- Effectue la gestion de bases de données (SQL).

- Formule alternance travail-études (stages rémunérés de 8 à 12 semaines).



(551.AB)

Techniques professionnelles de musique et chanson

Spécialisation : Interprétation

Profil Musique jazz-pop

Technique

Durée : 3 ans

Particularité du programme

Ce programme est admissible à la bourse Parcours de 7 500 \$ par année pour les étudiants habitant à plus de 60 km du Cégep à Joliette.

Sessions d'admission

Automne
Hiver (Durée 3 ½ ans)

Préalables

- Conditions générales d'admission
- Se soumettre à une audition. Possibilité de suivre des cours de mise à niveau selon le résultat de l'audition.

Attitudes

Créativité
Persévérance
Rigueur

Intérêts

Maîtrise d'un instrument
Univers musicaux diversifiés
Sensibilité artistique

Planifie

1^{re} année

37 % théorie

20 % laboratoire ou stage

43 % travaux personnels

2^e année

38 % théorie

19 % laboratoire ou stage

43 % travaux personnels

3^e année

22 % théorie

14 % laboratoire ou stage

64 % travaux personnels

En savoir **+** **+** **+**



Deviens

- Arrangeur
- Auteur-Compositeur
- Chanteur
- Choriste
- Directeur musical
- Enseignant
- Gérant d'artiste
- Musicien de studio
- Musicien interprète
- Producteur de spectacles

Poursuis

Le programme Techniques professionnelles de musique et chanson te permet d'accéder à une multitude de programmes universitaires, selon tes intérêts :

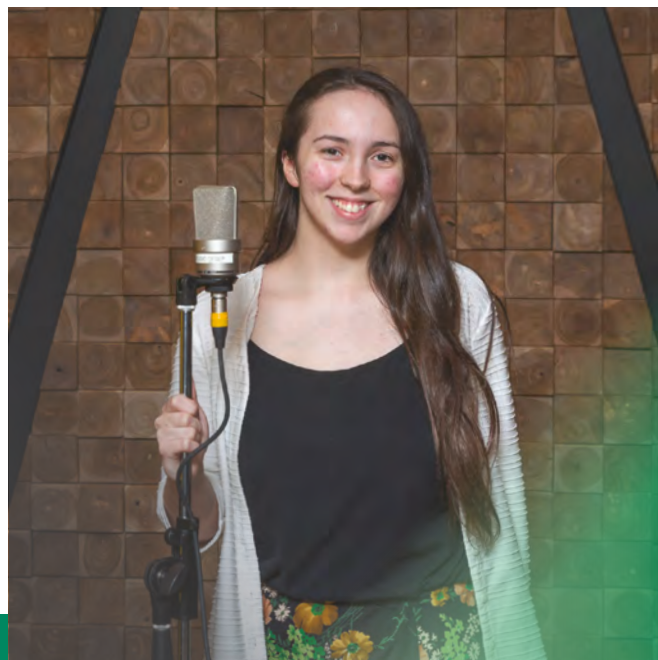
- Composition et technique d'écriture
- Enseignement
- Interprétation
- Musicologie
- Musicothérapie
- Musique numérique

ET BIEN D'AUTRES!

Tu pourras t'inscrire dans tous les programmes ne requérant pas de préalable spécifique, ni d'exigence particulière. Certaines conditions pourront s'appliquer. Pour plus de détails, tu devras te référer aux préalables spécifiques de chaque université.

Milieux de travail

- Écoles de musique
- Groupes musicaux
- Industrie du spectacle
- Studios d'enregistrement
- Studio de création en jeux vidéo ou en musique de film
- Télévision



Apprends

- Évolue avec aisance dans différents genres de musique populaire.
- Développe tes qualités expressives et ta sensibilité artistique par l'étude de l'instrument.
- Intègre tes habiletés musicales à jouer avec des ensembles et à faire des spectacles.
- Explore les divers aspects du monde de la musique.
- Comprends et apprécies des œuvres musicales, comme soliste ou membre d'un ensemble.
- Maîtrise la théorie musicale, le solfège et la dictée.
- Utilise les technologies musicales.

L'expérience Joliette

- Cégep riche d'une tradition musicale.
- Cours individuel d'instrument principal et d'instrument complémentaire.
- Studio d'enregistrement entièrement rénové. Laboratoire de technologie musicale équipé de iMac, contrôleur midi et de logiciels spécialisés.
- Salle de concert avec piano à queue. Cubicules pour la pratique individuelle.
- Locaux pour répétitions des ensembles équipés de batteries, amplificateurs, synthétiseurs et systèmes de son.
- Participe à des concerts et des spectacles, des projets de production et des compétitions musicales.
- Tronc commun de 2 ans avec le programme préuniversitaire Musique (501.A0).



(551.AB)

Techniques professionnelles de musique et chanson

Spécialisation : Interprétation

Profil Musique traditionnelle



Technique

Durée : 3 ans

Particularité du programme

Ce programme est admissible à la bourse Parcours de 7 500 \$ par année pour les étudiants habitant à plus de 60 km du Cégep à Joliette.

Sessions d'admission

Automne

Hiver (Durée 3 ½ ans)

Préalables

- Conditions générales d'admission
- Se soumettre à une audition. Possibilité de suivre des cours de mise à niveau selon le résultat de l'audition.

Attitudes

Créativité
Persévérance
Rigueur

Intérêts

Maîtrise d'un instrument
Univers musicaux diversifiés
Sensibilité artistique

Planifie

1^{re} année

37 % théorie

20 % laboratoire ou stage

43 % travaux personnels

2^e année

38 % théorie

19 % laboratoire ou stage

43 % travaux personnels

3^e année

22 % théorie

14 % laboratoire ou stage

64 % travaux personnels

En savoir **+** **+** **+**



Deviens

- Arrangeur
- Auteur-Compositeur
- Chanteur
- Choriste
- Directeur musical
- Enseignant
- Gérant d'artiste
- Musicien de studio
- Musicien interprète
- Producteur de spectacles

Poursuis

Le programme Techniques professionnelles de musique et chanson te permet d'accéder à une multitude de programmes universitaires, selon tes intérêts :

- Composition et technique d'écriture
- Enseignement
- Interprétation
- Musicologie
- Musicothérapie
- Musique numérique

ET BIEN D'AUTRES!

Tu pourras t'inscrire dans tous les programmes ne requérant pas de préalable spécifique, ni d'exigence particulière. Certaines conditions pourront s'appliquer. Pour plus de détails, tu devras te référer aux prérequis spécifiques de chaque université.

Milieux de travail

- Écoles de musique
- Groupes musicaux
- Industrie du spectacle
- Studios d'enregistrement
- Studio de création en jeux vidéo ou en musique de film
- Télévision



Apprends

- Évolue avec aisance dans différents genres de musique populaire.
- Développe tes qualités expressives et ta sensibilité artistique par l'étude de l'instrument.
- Intègre tes habiletés musicales à jouer avec des ensembles et à faire des spectacles.
- Comprends et apprécies des œuvres musicales, comme soliste ou membre d'un ensemble.
- Maîtrise la théorie musicale, le solfège et la dictée.
- Utilise les technologies musicales.

L'expérience Joliette

- Programme de musique traditionnelle exclusif au Québec dans un cégep riche d'une tradition musicale.
- Cours individuel d'instrument principal et d'instrument complémentaire.
- Studio d'enregistrement entièrement rénové. Laboratoire de technologie musicale équipé de iMac, contrôleur midi et de logiciels spécialisés.
- Salle de concert avec piano à queue. Cubicules pour la pratique individuelle.
- Locaux pour répétitions des ensembles équipés de batteries, amplificateurs, synthétiseurs et systèmes de son.
- Participe à des concerts et des spectacles, des projets de production et des compétitions musicales.
- Tronc commun de 2 ans avec le programme préuniversitaire Musique (501.A0).

(081.06)

Tremplin DEC

Cheminement

Durée : Maximum 3 sessions consécutives

Sessions d'admission

Automne
Hiver

Préalables

Conditions générales d'admission

Attitudes

Autonomie
Persévérance
Curiosité

En
savoir⁺⁺⁺



Pourquoi choisir Tremplin DEC?

- Pour compléter les cours préalables nécessaires à ton admission dans le programme de ton choix.
- Pour t'engager dans une démarche d'orientation, pour apprendre à mieux te connaître.
- À la suite d'un refus dans un programme de ton choix et pour améliorer tes chances d'y accéder.
- Prendre le temps de t'acclimater au collégial avant de choisir un programme et faire des cours de formation générale.
- Pour explorer un futur programme à travers un cours exploratoire.
- Pour attendre la session d'admission du programme de ton choix.

Particularités

- Un étudiant peut être inscrit au cheminement Tremplin DEC pour un maximum de 3 sessions consécutives.
- Le cheminement Tremplin DEC est un parcours transitoire qui ne conduit pas à une diplomation.

Sur le site du SRAM, choisis l'une des options suivantes :

- Option Orientation/exploration
- Option Mise à niveau/préalables/cheminement



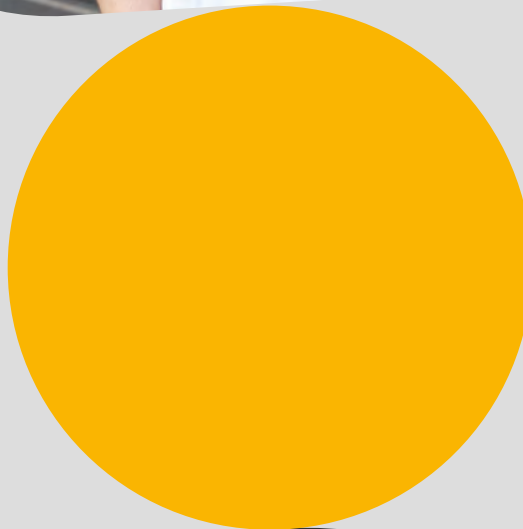
L'expérience Joliette

- Possibilité de suivre un ou plusieurs cours de mise à niveau* (offerts à la session d'automne et/ou d'hiver) :
 - Chimie 5^e
 - Mathématiques TS 4^e et mathématiques TS 5^e
 - Physique 5^e
 - Science et technologie de l'environnement (STE) 4^e

* Offerts seulement s'il y a suffisamment d'inscriptions.

- Atelier Orientation Tremplin (séances de groupe) animé par une conseillère d'orientation, en classe, pendant cinq semaines en début de session. Il s'agit d'une démarche structurée pour bien choisir ton futur programme, selon tes intérêts.

- Offre diversifiée de cours complémentaires et exploratoires.
- Soutien, conseils personnalisés pour t'aider dans ton cheminement, ton orientation scolaire et professionnelle et ta réussite.



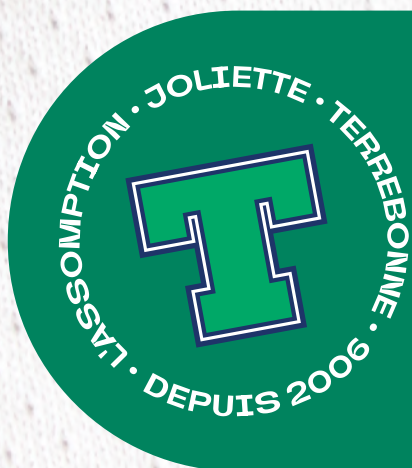
**Ici,
c'est
toi.**

**CÉGEP DE
LANAUDIÈRE**
à Joliette



LES TRIADES

L'ÉQUIPE D'UNE RÉGION! Football masculin – Division 3



Les triades de Lanaudière, équipe de Football collégial RSEQ, est composée d'étudiants-athlètes des trois collèges du Cégep de Lanaudière qui représentent fièrement leur région au niveau provincial.

Passionné par ce sport?

Intéressé à devenir un membre de notre équipe?

Visite le linktr.ee/triades

ou envoie un courriel à triades@cegep-lanaudiere.qc.ca



En
savoir⁺⁺⁺





En savoir plus

Portes ouvertes

25 octobre 2023

13 février 2024

Consulte notre site Web :

cegep-lanaudiere.qc.ca/joliette

et suis-nous sur nos réseaux sociaux :

