

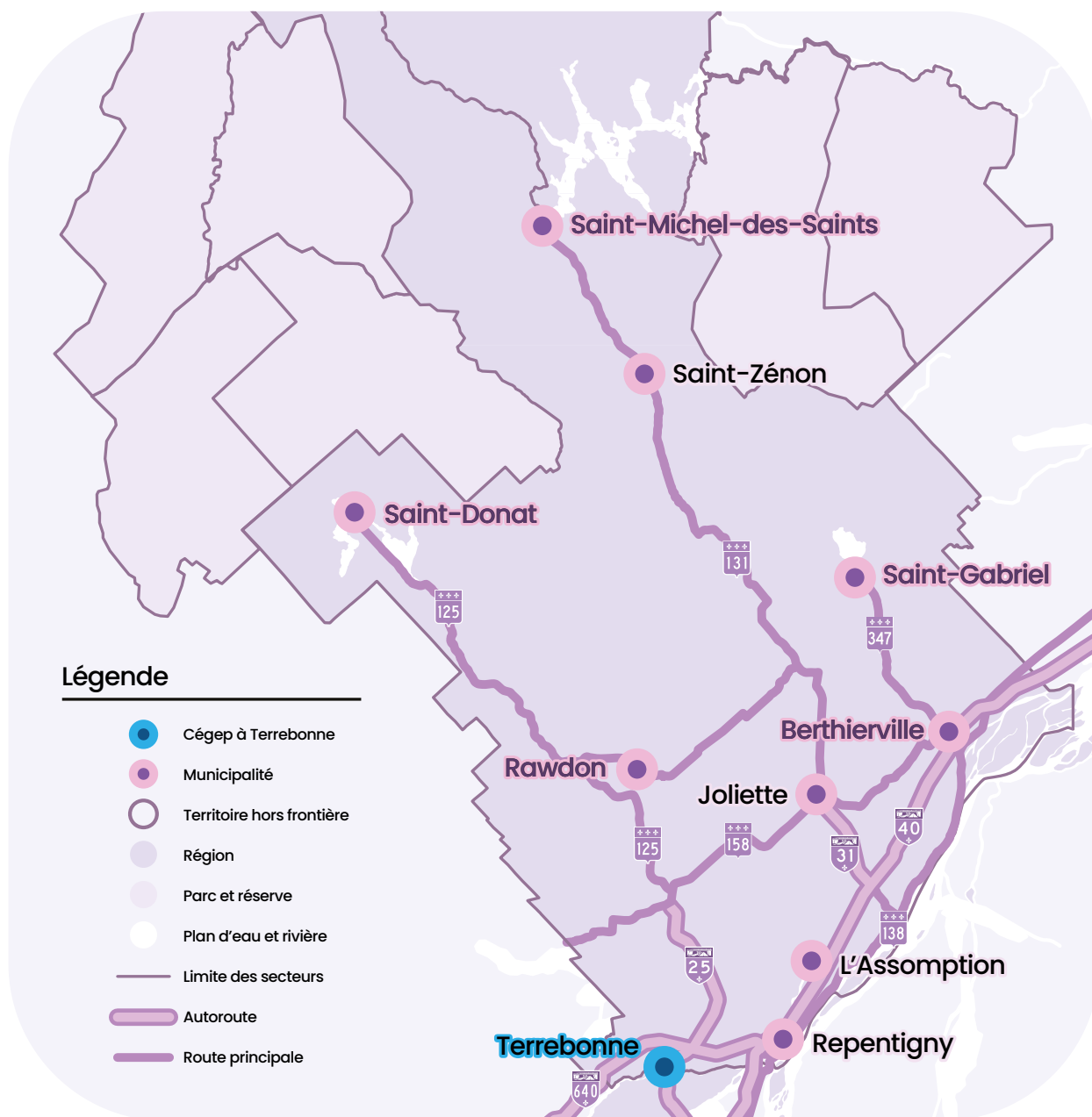


**PRENDS TA PLACE**

# **Guide des programmes**

**2024-2025**

# Carte de la région



## Le Cégep à Terrebonne en chiffres

**1775**  
étudiants

**265**  
membres du personnel, dont

**161**  
enseignants

**11**  
programmes et profils  
d'études

**428**  
diplômés par année

**115**  
étudiants-athlètes  
représentant les Rafales et

**40**  
étudiants inscrits  
en Sport-études

**130**  
étudiants impliqués dans

**9**  
comités et de nombreuses  
activités (socioculturel,  
loisirs et communautaire)

**1**  
clinique-école  
d'hygiène dentaire

**1**  
Centre de recherche,  
d'expertise et de recherche  
en design industriel (centre  
collégiale de transfert de  
technologie) - INÉDI

# Table des matières

Admission au cégep	2
Milieu de vie	3
Services et ressources	4
Vie étudiante	5
Sport-études	8

## NOS PROGRAMMES DE FORMATION PRÉUNIVERSITAIRE

200.B0 Sciences de la nature	10
Sciences humaines	
300.M1 Profil Administration et entrepreneuriat	12
300.M0 Profil Psychologie et société	14
300.M0 Profil Droit et enjeux internationaux	16
Arts, lettres et communication	
500.AJ Option Médias	18

## NOS PROGRAMMES DE FORMATION TECHNIQUE

111.A0 Techniques d'hygiène dentaire	20
243.D0 Technologie du génie électrique - Automatisation et contrôle	22
388.A0 Techniques de travail social	24
410.B0 Techniques de comptabilité et de gestion	26
570.C0 Techniques de design industriel	28

## CHEMINEMENT PERSONNALISÉ

081.06 Tremplin DEC	30
Option Orientation/exploration	
Option Mise à niveau/préalables/cheminement	

## Légende des pastilles



**A.T.E. Alternance travail-études**  
Des stages rémunérés en entreprise



**Bourse Parcours pour la mobilité étudiante**  
Bourse annuelle de 7 500 \$ pour les étudiants inscrits dans un programme admissible offert dans un cégep situé à plus de 60 km de leur résidence



**Bourse Perspective Québec**  
Bourse de 9 000 \$ ayant pour objectif de favoriser la diplomation dans des domaines d'études conduisant à des professions en rareté de main-d'œuvre



**DEC portable**  
Programme pour lequel les étudiants doivent obligatoirement avoir un ordinateur portable



**International**  
Programme offrant un volet international



**Passerelle secondaire-cégep**  
Reconnaissance d'une partie de la scolarité des programmes de formation professionnelle (DEP)



**Passerelle cégep-université**  
Reconnaissance d'une partie de la scolarité des programmes universitaires de baccalauréat



**Passerelle cégep-université**  
Reconnaissance d'une partie de la scolarité des programmes universitaires au doctorat



**Programme contingenté**  
Capacité d'accueil limitée

# Admission au cégep

Adresse ta demande d'admission  
au Service régional des admissions  
du Montréal métropolitain (SRAM)  
à [admission.sram.qc.ca](https://admission.sram.qc.ca)

## DATES LIMITES 1<sup>ER</sup> TOUR

Session d'automne  
**1<sup>er</sup> mars**

Session d'hiver  
**1<sup>er</sup> novembre**



## Conditions d'admission

Pour être admis dans un programme d'études collégiales, tu dois satisfaire aux conditions générales d'admission et aux exigences particulières du programme.

### Satisfaire à l'une des trois conditions générales d'admission suivantes :

1. Détenir un diplôme d'études secondaires (DES).  
**ou**

2. Détenir une formation jugée équivalente par le cégep.  
**ou**
3. Détenir une formation et une expérience jugées suffisantes par le cégep **et** avoir interrompu ses études à temps plein pendant une période cumulative d'au moins 24 mois.

## Test de français

Le test de langue est exigé pour la plupart des candidats internationaux ou ayant étudié hors Québec (autres provinces canadiennes), que ceux-ci aient étudié dans la langue d'enseignement du cégep ou non.

Pour obtenir plus de détails, visite le [www.sram.qc.ca/fr/tout-sur-la-demande-admission/documents-requis-frais/documents-requis](https://www.sram.qc.ca/fr/tout-sur-la-demande-admission/documents-requis-frais/documents-requis), dans la section *Test de langue*.

## Cours de mise à niveau

Des cours de mise à niveau sont offerts aux étudiants.

## Frais d'études

À titre indicatif, les droits exigés pour une inscription à temps plein au Cégep à Terrebonne, pour une session étaiant, en 2023-2024, d'un montant de 188,50 \$.

Ces coûts incluent les droits d'inscription, une cotisation au regroupement ou à l'association étudiante et des droits afférents (carte étudiante, assurances, activités socioculturelles et sportives, information, orientation, service d'emploi, etc.).

À ces frais s'ajoutent des coûts pour les manuels scolaires. Dans certains programmes, des coûts supplémentaires peuvent s'appliquer pour des activités ou du matériel divers.

# Milieu de vie



**BIBLIOTHÈQUE**



**CLINIQUE D'HYGIÈNE DENTAIRE**



**CAFÉTÉRIA**



**CAFÉ ÉTUDIANT**



**COOP**



**SALLE D'APPARTENANCE**



**SALLE DE MUSCULATION**  
(GRATUITE POUR LES ÉTUDIANTS)

## Des services à ta portée

### BAIDE PÉDAGOGIQUE INDIVIDUEL (API)

L'API est une personne-ressource centrale pendant tes études collégiales. Tu peux faire appel à elle, entre autres, pour la planification de tes études, l'organisation de ton horaire, le choix de tes cours, les moyens pour améliorer tes résultats scolaires.

### SERVICES ADAPTÉS

Le SAIDE offre des services visant la réussite scolaire aux étudiants ayant un diagnostic d'un médecin spécialiste. Le SAIDE accueille l'étudiant afin d'évaluer ses besoins particuliers et d'élaborer un plan d'intervention individualisé. Information : 450 470-0933, poste 5207

### INFORMATION SCOLAIRE ET PROFESSIONNELLE

Le service de l'organisation et du cheminement scolaires t'offre la possibilité de rencontrer un conseiller en information scolaire (CISEP), pour discuter des programmes d'études et met à ta disposition de l'information sur les programmes collégiaux et universitaires (conditions d'admission, contingentement, etc.).

### SERVICE D'ORIENTATION

Pour te guider dans ton choix de carrière, de programme universitaire ou pour un changement d'orientation, les conseillers en orientation sont là pour t'aider à identifier un projet de vie qui te permettra de t'accomplir.

### BAIDE FINANCIÈRE (PRÊTS ET BOURSES)

Plusieurs ressources sont à ta disposition pour t'aider à financer tes études, dont le programme d'aide financière du gouvernement du Québec (AFE) et les différentes bourses. Un fonds de dépannage est aussi à ta disposition si tu éprouves temporairement des difficultés financières.

### ESPACE PSYCHOSOCIAL

À n'importe quel moment de l'année, tu peux recevoir de l'aide si tu vis des difficultés de tout ordre ou encore simplement si tu as des questions ou des inquiétudes. Ce service est gratuit et confidentiel, avec ou sans rendez-vous. Les intervenants sont là pour répondre à tes questions, t'écouter, t'accompagner et te référer vers les bonnes ressources selon tes besoins.

### INFIRMIÈRE

Une infirmière de la clinique des jeunes est disponible, au cégep, une journée par semaine.

## Des centres d'aide à l'apprentissage

pour t'épauler

### CARREFOUR D'AIDE À LA RÉUSSITE (CAR)

Le CAR regroupe les centres d'aide en français, en sciences de la nature et en anglais, qui te permettent de bénéficier d'un accompagnement pédagogique individuel ou collectif.

### CENTRE D'AIDE EN FRANÇAIS (CAF)

Au CAF, nous privilégions le tutorat par les pairs. Les tuteurs proposent un programme personnalisé aux étudiants selon les difficultés de ces derniers. Les enseignants de français, quant à eux, offrent chacun une heure par semaine pour répondre aux questions d'aide ponctuelle.

### CENTRE D'AIDE EN ANGLAIS (CAA)

Le CAA t'offre un accès à des enseignants et à des ressources technologiques pour t'aider à surmonter, au besoin, tes défis face à la langue anglaise. Le logiciel d'acquisition de langue Rosetta Stone est aussi offert sans frais à tous les étudiants qui le désirent.

### CENTRE D'AIDE EN SCIENCES DE LA NATURE (CASN)

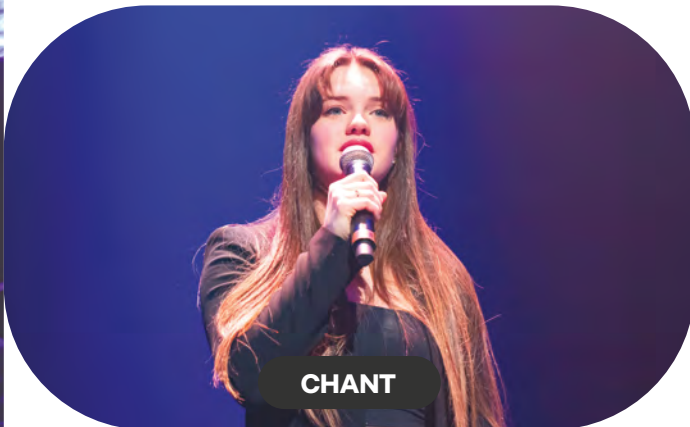
Le CASN te permet d'obtenir de l'aide supplémentaire afin de développer les habiletés nécessaires à la réussite de tes différents cours de sciences, peu importe ton programme d'études. L'aide offerte prend la forme de périodes d'aide communes où les enseignants du département de Sciences de la nature sont disponibles chaque semaine pour répondre à tes questions, de façon ponctuelle. Si tu as plutôt besoin d'aide sur une base régulière, le CASN offre aussi un service de tutorat par les pairs où un étudiant tuteur t'est affecté pour travailler personnellement avec toi, à raison d'une heure par semaine.

# Vie étudiante SOCIOCULTUREL

**socio**  
culturel  
Collégial Terrebonne



CÉGEPS EN SPECTACLE



CHANT



TROUPE DE THÉÂTRE



GUITARE



TROUPE DE DANSE INCIDANSE



ÉCRITURE MUSICALE  
ASSISTÉE PAR ORDINATEUR

## MORDUS DE CULTURE

- Concours d'écriture littéraire
- Concours de poésie
- Prix BD des collégiens
- Prix collégial de la chanson de l'année
- Prix collégial du cinéma québécois
- Prix de poésie des cégepiens
- Teste-toi : ligue intercollégiale de connaissances générales

# Un cégep impliqué COMMUNAUTAIRE



Média étudiant du Cégep à Terrebonne

**JOURNAL ÉTUDIANT  
Ô COURANT**



**CLUB DE JEUX**



**CLUB ENTREPRENEUR**



**ASSOCIATION  
ÉTUDIANTE**



**PROJET CAMÉLÉON  
(DIVERSITÉ SEXUELLE)**



**CLUB DE SECOURISME**



**RADIO ÉTUDIANTE**



**COMITÉ ENVIRONNEMENT DE  
LA FONDATION DAVID SUZUKI**



# Un cégep en mouvement

## SPORTS



### LES RAFALES DE TERREBONNE | 9 ÉQUIPES

- Basketball masculin
- Cross-country mixte
- Flag football féminin
- Flag football masculin
- Golf mixte
- Soccer intérieur féminin
- Soccer intérieur masculin
- Volleyball féminin
- Volleyball masculin - Nouveau!

# Sport-études

Tu souhaites poursuivre des études collégiales tout en pratiquant un sport de haut niveau? Le programme Sport-études te permet de le faire. Deux formules sont proposées à nos étudiants-athlètes soit la formule offerte par l'Alliance Sport-études, soit la formule « maison » offerte par le Cégep à Terrebonne.

## ÉTUDIANTS-ATHLÈTES ADMISSIBLES

- Athlètes de haut niveau membres de l'Alliance Sport-études.
- Athlètes de haut niveau s'entraînant un minimum de 10 h par semaine.
- Athlètes de niveau excellence, élite, relève ou espoir.
- Joueurs de hockey de l'Armada (LHJMQ), des Cobras (junior AAA), d'Ulysse Académie et de Somang.

## ENCADREMENT ET SERVICES PARTICULIERS

- Suivi personnalisé de ton cheminement scolaire en fonction de tes réalités et de tes besoins.
- Horaire de cours aménagé selon les heures d'entraînement.
- Entente avec les enseignants pour la reprise d'examens et le report de la remise des travaux.
- Possibilité, dans certains cas, de suivre des cours au cégep à distance

## POUR LES MEMBRES DE L'ALLIANCE SPORT-ÉTUDES SEULEMENT

- Possibilité d'obtenir une équivalence pour le 3<sup>e</sup> cours d'éducation physique pour les étudiants de l'Alliance Sport-études de niveau élite et excellence.
- Admissibilité au programme de bourse de la Fondation Sport-études.
- Possibilité d'obtenir une attestation officielle pour l'admission à l'université.

## INFORMATION

Service de l'organisation et du cheminement scolaires  
450 470-0933, poste 5119

En  
savoir<sup>+</sup><sup>+</sup><sup>+</sup>





# 11 > Nos programmes

à Terrebonne

(200.B1)

# Sciences de la nature



**Préuniversitaire**

Durée : 2 ans

**Session d'admission**

Automne

**Préalables**

Mathématiques : TS 5<sup>e</sup> ou SN 5<sup>e</sup> ou 536

Physique : 5<sup>e</sup> ou 534

Chimie : 5<sup>e</sup> ou 534

**Attitudes**

Curiosité  
Autonomie  
Rigueur

**Intérêts**

Études universitaires  
Recherche et expérimentation  
Analyse de phénomènes

**Planifie**

1<sup>re</sup> année

33 % théorie

29 % laboratoire

38 % travaux personnels

2<sup>e</sup> année

32 % théorie

33 % laboratoire

35 % travaux personnels

**En savoir<sup>++</sup>**



## Apprends

- Développe ton esprit d'analyse, le goût de la recherche et de l'expérimentation.
- Comprends l'univers des mathématiques, de la biologie, de la chimie, de la physique et de l'informatique.
- Étudie les phénomènes de la vie courante.
- Applique une démarche scientifique, résous des problèmes concrets.



## Poursuis

Le programme Sciences de la nature te permet d'accéder à une multitude de programmes universitaires, selon tes intérêts :

- Actuariat
- Administration
- Astronomie
- Biologie
- Chimie
- Enseignement
- Ergothérapie
- Génies
- Informatique
- Kinésiologie
- Mathématiques
- Médecine
- Pharmacie
- Physiothérapie
- Physique
- Recherche appliquée et fondamentale
- Sciences infirmières

### ET BIEN D'AUTRES!

Tu pourras t'inscrire dans tous les programmes ne requérant pas de préalable spécifique, ni d'exigence particulière. Certaines conditions pourront s'appliquer. Pour plus de détails, tu devras te référer aux préalables spécifiques de chaque université.

## L'expérience Terrebonne

- Une multitude d'activités parascolaires en Sciences de la nature eXtra\* (forums, conférences, ateliers, randonnée écologique, visites d'expositions, etc.).
- Des laboratoires à la fine pointe de la technologie.
- Initiation à l'expérimentation assistée par ordinateur (ExAO). Laboratoires dotés d'instruments modernes et d'un logiciel en calcul symbolique en mathématiques.
- Une équipe tissée serrée avec des enseignants disponibles et dédiés.
- Opportunité d'approfondir le champ d'intérêt lié à ton choix d'études universitaires grâce au cours spécifique d'activité d'intégration à la dernière session.

\* Sciences de la nature eXtra est un programme volontaire parascolaire de nature scientifique qui s'inscrit dans le programme de reconnaissance de l'engagement étudiant mis sur pied conjointement par le FECQ, la Fédération des cégeps et le MEES. Cette mention, inscrite sur le relevé de notes, bonifie ton diplôme d'études collégiales et te permet de te démarquer en démontrant ton implication durant ta formation.

(300.M1)

# Sciences humaines

## Profil Administration et entrepreneuriat

**Préuniversitaire**

Durée : 2 ans

**Préalables**

Mathématiques : TS 5° ou SN 5° ou 526

**Sessions d'admission**

Automne  
Hiver

**Particularité d'admission**

Sur le site du SRAM, inscris-toi au programme 300.M1 Sciences humaines et choisis la particularité Profil Administration et entrepreneuriat.

**Attitudes**

Leadership  
Autonomie  
Rigueur

**Intérêts**

Études universitaires  
Administration des affaires  
Économie

**Planifie**

1<sup>re</sup> année

38 % théorie

22 % laboratoire ou stage

40 % travaux personnels

2<sup>e</sup> année

34 % théorie

21 % laboratoire ou stage

45 % travaux personnels

**En savoir + + +**



## Apprends

- Réfléchis à des problématiques liées à l'organisation, la gestion et la prise de décision.
- Travaille en équipe et développe tes habiletés communicationnelles et ton leadership.
- Acquiers de l'autonomie et développe ton sens critique.
- Comprends divers aspects liés au domaine de l'administration : finance, entrepreneuriat, marketing, comptabilité, ressources humaines, production et économie.
- Participe à des débats, travaille en équipe, initie-toi à des projets de recherche et assiste à des conférences.



## Poursuis

Le programme Sciences humaines te permet d'accéder à une multitude de programmes universitaires, selon tes intérêts :

- Actuariat
- Administration des affaires
- Administration et gestion
- Droit
- Économie
- Finance
- Gestion des ressources humaines
- Gestion publique
- Informatique
- Marketing
- Mathématiques
- Sciences comptables
- Statistiques

### ET BIEN D'AUTRES!

Tu pourras t'inscrire dans tous les programmes ne requérant pas de préalable spécifique, ni d'exigence particulière. Certaines conditions pourront s'appliquer. Pour plus de détails, tu devras te référer aux préalables spécifiques de chaque université.

## L'expérience Terrebonne

- Bibliothèque munie d'ouvrages récents et d'outils technologiques appropriés à la recherche.
- Laboratoires dédiés aux sciences humaines et équipés à la fine pointe de la technologie.
- Visites d'entreprises, simulations boursières, études de marchés, débats et conférences.

(300.M0)

# Sciences humaines

## Profil Psychologie et société

**Préuniversitaire**

Durée : 2 ans

**Préalables**

Mathématiques : CST 4<sup>e</sup> ou 416

**Sessions d'admission**

Automne  
Hiver

**Particularité d'admission**

Sur le site du SRAM, inscris-toi au programme 300.M0 Sciences humaines et choisis la particularité Profil Psychologie et société.

**Attitudes**

Curiosité  
Ouverture d'esprit  
Communication

**Intérêts**

Études universitaires  
Psychologie (relation d'aide) et enjeux sociaux  
Enseignement

**Planifie**

1<sup>re</sup> année

39 % théorie

19 % laboratoire ou stage

42 % travaux personnels

2<sup>e</sup> année

34 % théorie

21 % laboratoire ou stage

45 % travaux personnels

**En savoir + + +**





## Apprends

- Comprends la complexité de l'individu et ses rapports à la société.
- Réfléchis sur les processus mentaux qui régissent le développement d'un individu.
- Découvre les conditions sociales qui façonnent les êtres humains.
- Étudie les enjeux passés et actuels qui contribuent à la compréhension des sociétés.
- Participe à des débats, travaille en équipe, initie-toi à des projets de recherche et assiste à des conférences.



## Poursuis

Le programme Sciences humaines te permet d'accéder à une multitude de programmes universitaires, selon tes intérêts :

- Adaptation scolaire
- Animation sociale ou communautaire
- Communication
- Criminologie
- Développement de carrière
- Droit
- Enseignement
- Neuroscience cognitive
- Philosophie
- Psychoéducation
- Psychologie
- Relations humaines
- Sciences de l'orientation
- Sexologie
- Sociologie
- Travail social

### ET BIEN D'AUTRES!

Tu pourras t'inscrire dans tous les programmes ne requérant pas de préalable spécifique, ni d'exigence particulière. Certaines conditions pourront s'appliquer. Pour plus de détails, tu devras te référer aux prérequis spécifiques de chaque université.

## L'expérience Terrebonne

- Bibliothèque munie d'ouvrages récents et d'outils technologiques appropriés à la recherche.
- Laboratoires dédiés aux sciences humaines et équipés à la fine pointe de la technologie.
- Expérimentations, ateliers d'observation, visites et conférences sur des problématiques humaines, sociales et culturelles.

(300.M0)

# Sciences humaines

## Profil Droit et enjeux internationaux

**Préuniversitaire**

Durée : 2 ans

**Préalables**

Mathématiques : CST 4<sup>e</sup> ou 416

**Sessions d'admission**

Automne  
Hiver

**Particularité d'admission**

Sur le site du SRAM, inscris-toi au programme 300.M0 Sciences humaines et choisis la particularité Profil Droit et enjeux internationaux.

**Attitudes**

Ouverture sur le monde  
Curiosité  
Engagement social

**Intérêts**

Études universitaires  
Problématiques internationales  
Phénomènes mondiaux d'ordre culturel, politique et environnemental

**Planifie**

1<sup>re</sup> année

38 % théorie

20 % laboratoire ou stage

42 % travaux personnels

2<sup>e</sup> année

33 % théorie

22 % laboratoire ou stage

45 % travaux personnels

**En savoir<sup>++</sup>**



## Apprends

- Comprends différentes problématiques liées à l'état du monde.
- Analyse la situation politique, historique, économique, culturelle et sociale du monde contemporain.
- Réfléchis à ton rôle en tant que citoyen d'un État et citoyen du monde.
- Prend conscience de la réalité environnementale, des changements climatiques et du développement durable.
- Découvre des problématiques en les abordant avec ouverture d'esprit et objectivité.
- Participe à des débats, travaille en équipe, initie-toi à des projets de recherche et assiste à des conférences.



## Poursuis

Le programme Sciences humaines te permet d'accéder à une multitude de programmes universitaires, selon tes intérêts :

- Aménagement du territoire
- Anthropologie
- Archéologie
- Démographie
- Droit
- Économie
- Enseignement
- Environnement
- Études internationales
- Études des femmes
- Études urbaines
- Géographie
- Histoire
- Loisir, culture et tourisme
- Philosophie
- Relations internationales
- Science politique
- Urbanisme

### ET BIEN D'AUTRES!

Tu pourras t'inscrire dans tous les programmes ne requérant pas de préalable spécifique, ni d'exigence particulière. Certaines conditions pourront s'appliquer. Pour plus de détails, tu devras te référer aux préalables spécifiques de chaque université.

## L'expérience Terrebonne

- Bibliothèque munie d'ouvrages récents et d'outils technologiques appropriés à la recherche.
- Laboratoires dédiés aux sciences humaines et équipés à la fine pointe de la technologie.
- Expériences significantes sur le terrain (ex. : forum étudiant, exploration terrain, etc.).

(500.AJ)

# Arts, lettres et communication

## Option médias

**Préuniversitaire**

Durée : 2 ans

### Sessions d'admission

Automne

Hiver (pour les étudiants ayant réussi une session dans ce programme et dans notre cégep)

### Préalables

Conditions générales d'admission

### Attitudes

Créativité  
Engagement  
Communication

### Intérêts

Études universitaires  
Vie culturelle et univers des arts  
Médias

### Planifie

1<sup>re</sup> année

34 % théorie

21 % laboratoire ou stage

45 % travaux personnels

2<sup>e</sup> année

31 % théorie

21 % laboratoire ou stage

48 % travaux personnels

**En savoir + + +**



## Apprends

- Découvre l'univers de la littérature, du théâtre, du cinéma et des communications.
- Développe ton potentiel créateur.
- Comprends les enjeux médiatiques de notre époque.
- Développe ton sens critique et tes capacités d'analyse.
- Utilise des logiciels de traitement de l'image fixe et en mouvement.



## Poursuis

Le programme Arts, lettres et communication te permet d'accéder à une multitude de programmes universitaires, selon tes intérêts :

- Art dramatique
- Art et design graphique
- Cinéma (création, production, critique)
- Communication (télévision, radio, nouveaux médias, multimédia, publicité)
- Culture, loisir et animation
- Enseignement
- Études en scénarisation et cinématographiques
- Études littéraires
- Histoire de l'art
- Journalisme
- Photographie

### ET BIEN D'AUTRES!

Tu pourras t'inscrire dans tous les programmes ne requérant pas de préalable spécifique, ni d'exigence particulière. Certaines conditions pourront s'appliquer. Pour plus de détails, tu devras te référer aux préalables spécifiques de chaque université.

## L'expérience Terrebonne

- Participe à de nombreuses activités culturelles et à la réalisation de projets de création.
- Diversité des activités étudiantes : journal, radio, spectacles, concours de création artistique, festivals, etc.
- Équipe d'enseignants professionnelle et stimulante.

TAUX DE  
PLACEMENT  
MOYEN PROVINCIAL

100 %



(111.A0)

# Techniques d'hygiène dentaire

Technique

Durée : 3 ans

## Session d'admission

Automne

## Préalables

Chimie 5<sup>e</sup>

OU

Chimie 534 et Physique 534

## Particularité d'admission

Capacité d'accueil limitée

## Attitudes

Minutie  
Dextérité manuelle  
Communication

## Intérêts

Santé et science  
Service à la clientèle  
Travail d'équipe

## Planifie

1<sup>re</sup> année

35 % théorie

26 % laboratoire ou stage

39 % travaux personnels

2<sup>e</sup> année

32 % théorie

33 % laboratoire ou stage

35 % travaux personnels

3<sup>e</sup> année

26 % théorie

44 % laboratoire ou stage

30 % travaux personnels

En  
savoir<sup>+</sup><sup>+</sup>



## Deviens

- Hygiéniste dentaire

## Milieux de travail

- Cliniques dentaires privées (généralistes, spécialistes et pratique autonome)
- Santé dentaire publique (CISSS, CLSC, CHSLD, milieu scolaire, groupes de parents et futurs parents, personnes âgées)
- Compagnies dentaires (représentant)
- Établissements d'enseignement
- Forces armées canadiennes
- Sociétés d'assurance
- Centres de recherche



## Apprends

- Évalue l'état de santé buccodentaire.
- Détermine et assure la réalisation de plans de soins d'hygiène dentaire.
- Enseigne les principes d'hygiène buccale.
- Prodigue des soins et des traitements dans le but de prévenir la maladie buccodentaire et de maintenir et rétablir la santé buccodentaire chez le client.



## Particularités de la profession

- Inscription annuelle à l'Ordre des hygiénistes dentaires du Québec pour pouvoir exercer et porter le titre.
- Horaires de travail variés : à temps plein, à temps partiel, de jour, de soir et le samedi.
- Mobilité de la main-d'œuvre : possibilité de travailler dans d'autres pays et ailleurs au Canada.
- Possibilité d'être un travailleur autonome.

## L'expérience Terrebonne

- Enseignants disponibles qui ont à cœur ta réussite.
- Centre de soutien en Techniques d'hygiène dentaire.
- Stages dans une clinique ultra moderne ouverte au public ainsi que dans divers milieux en santé dentaire publique.

TAUX DE  
PLACEMENT  
MOYEN PROVINCIAL  
**100%**

**A.T.E.**  
ALTERNANCE  
TRAVAIL  
ETUDES

**BOURSE**  
PERSPECTIVE

PASSERELLE  
**DEP**  
**DEC**

PASSERELLE  
**DEC**  
**BAC**

(243.D0)

# Technologie du génie électrique

## Automatisation et contrôle

Technique

Durée : 3 ans

### Session d'admission

Automne

### Préalables

Mathématiques : TS 4<sup>e</sup> ou SN 4<sup>e</sup> ou 436 ou CST 5<sup>e</sup>

Sciences : 4<sup>e</sup> (ST et STE) ou (ATS et SE) ou Sciences physiques 436

### Attitudes

Curiosité  
Innovation  
Minutie

### Intérêts

Travaux manuels  
Automatisation et robotique  
Systèmes électroniques

### Planifie

1<sup>e</sup> année

35 % théorie

30 % laboratoire ou stage

35 % travaux personnels

2<sup>e</sup> année

35 % théorie

28 % laboratoire ou stage

37 % travaux personnels

3<sup>e</sup> année

32 % théorie

38 % laboratoire ou stage

30 % travaux personnels

En  
savoir<sup>++</sup>





## Deviens

- Dessinateur-concepteur
- Représentant technique
- Technicien en automatisation, en instrumentation, en électronique industrielle
- Technicien en robotique

## Poursuis

Le programme Technologie du génie électrique te permet d'accéder à une multitude de programmes universitaires, selon tes intérêts, notamment :

- Génie de la production automatisée
- Génie électrique
- Génie des technologies de l'information
- Génie logiciel

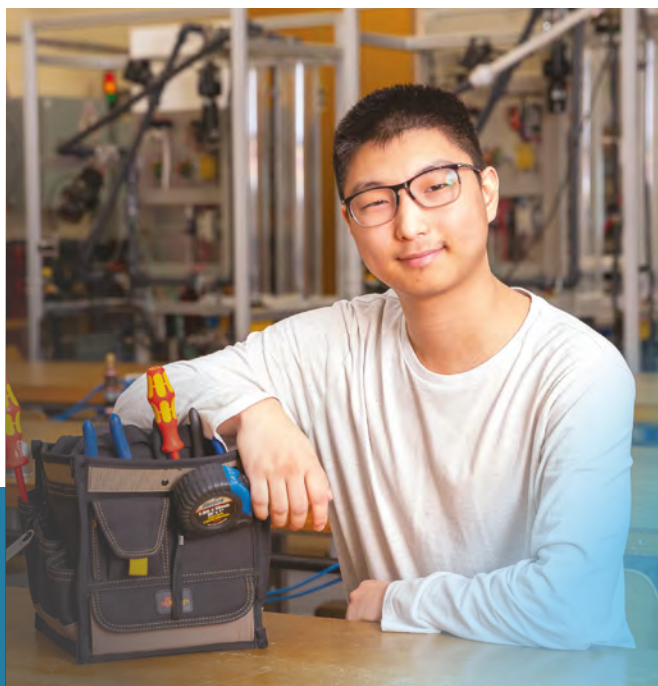
### ET BIEN D'AUTRES!

Tu pourras t'inscrire dans tous les programmes ne requérant pas de préalable spécifique, ni d'exigence particulière. Certaines conditions pourront s'appliquer. Pour plus de détails, tu devras te référer aux prérequis spécifiques de chaque université.



## Milieux de travail

- Aéronautique
- Entreprises de toutes tailles
- Entreprises manufacturières et de services dans l'alimentation
- Métallurgie
- Pâtes et papiers
- Pétrochimie
- Traitement des eaux
- Transformation des plastiques



## Apprends

- Dépanne des lignes de production automatisées.
- Effectue la maintenance préventive d'une boucle de contrôle.
- Vérifie le fonctionnement de moteurs triphasés.
- Programme des automates et des robots industriels.
- Installe et mets en service des systèmes automatisés.
- Programme des systèmes de supervision et des écrans tactiles.
- Produis des plans électriques à l'aide de logiciels.

## L'expérience Terrebonne

- Installations récentes et équipements à la fine pointe de la technologie, dont une nouvelle chaîne de production automatisée.
- Formation adaptée aux besoins spécifiques des entreprises.
- Proximité d'entreprises dynamiques et offrant beaucoup de débouchés.
- Formule alternance travail-études (stages rémunérés de 8 à 12 semaines).

TAUX DE  
PLACEMENT  
MOYEN PROVINCIAL

85 %



(388.A0)

# Techniques de travail social

Technique

Durée : 3 ans

## Session d'admission

Automne

## Préalables

Conditions générales d'admission

## Particularité d'admission

Capacité d'accueil limitée

## Attitudes

Bienveillance  
Ouverture d'esprit  
Dynamisme

## Intérêts

Relation d'aide  
Travail d'équipe  
Comportements humains

## Planifie

1<sup>re</sup> année

37 % théorie

22 % laboratoire ou stage

41 % travaux personnels

2<sup>e</sup> année

33 % théorie

29 % laboratoire ou stage

38 % travaux personnels

3<sup>e</sup> année

24 % théorie

49 % laboratoire ou stage

27 % travaux personnels

En  
savoir<sup>+</sup><sup>+</sup>



## Apprends

- Distingue les caractéristiques des groupes sociaux.
- Analyse les relations entre des problèmes et les besoins de personnes en difficulté.
- Reconnais les principales mesures sociales et les ressources des communautés.
- Interviens dans des contextes variés : prévention, soutien des individus et groupes, protection des personnes en situation de vulnérabilité, défense des droits.
- Applique les techniques d'intervention propres au travail social.



## Deviens

- Technicien en travail social

## Milieus de travail

- Centres intégrés de santé et de services sociaux (CISSS)
- Centres intégrés universitaires de santé et de services sociaux (CIUSS)
- Centres de crise
- Centres de réadaptation en déficience ou en toxicomanie
- Centres jeunesse
- Maisons de jeunes
- Maisons d'hébergement pour jeunes, femmes victimes de violence, itinérants
- Organismes communautaires pour aînés, familles, personnes défavorisées
- Ressources en santé mentale
- Services de bénévolat et d'entraide
- Travail de rue

## Poursuis

Le programme Techniques de travail social te permet d'accéder à une multitude de programmes universitaires, selon tes intérêts :

- Criminologie
- Éducation préscolaire et enseignement primaire
- Enseignement en adaptation scolaire
- Enseignement en formation professionnelle
- Psychoéducation
- Psychologie
- Sexologie
- Toxicomanie
- Travail social

### ET BIEN D'AUTRES!

Tu pourras t'inscrire dans tous les programmes ne requérant pas de préalable spécifique, ni d'exigence particulière. Certaines conditions pourront s'appliquer. Pour plus de détails, tu devras te référer aux prérequis spécifiques de chaque université.

## L'expérience Terrebonne

- Équipe d'enseignants compétents et expérimentés.
- Programme adapté aux besoins actuels du marché de l'emploi et de la société.
- Projet d'action communautaire dans un organisme à la 4<sup>e</sup> session.
- Trois stages gradués (exploration, intégration et intervention) dans un milieu de travail professionnel (sessions 3-5-6).

TAUX DE  
PLACEMENT  
MOYEN PROVINCIAL  
**95%**

PASSERELLE  
**DEP  
DEC**

PASSERELLE  
**DEC  
BAC**

(410.B0)

# Techniques de comptabilité et de gestion

Technique

Durée : 3 ans

**Session d'admission**

Automne

**Préalables**

Mathématiques : TS 4<sup>e</sup> ou SN 4<sup>e</sup> ou 436 ou CST 5<sup>e</sup>

## Attitudes

Leadership  
Responsabilité  
Autonomie

## Intérêts

Le monde des affaires  
Entrepreneuriat  
Travail d'équipe

## Planifie

1<sup>e</sup> année

37 % théorie

22 % laboratoire ou stage

41 % travaux personnels

2<sup>e</sup> année

37 % théorie

21 % laboratoire ou stage

42 % travaux personnels

3<sup>e</sup> année

33 % théorie

29 % laboratoire ou stage

38 % travaux personnels

En  
savoir<sup>++</sup>



## Deviens

- Adjoint aux services financiers
- Assistant marketing
- Gestionnaire d'entreprise et de projet
- Responsable des approvisionnements
- Technicien en commerce international
- Technicien en comptabilité
- Technicien en ressources humaines ou à la paie

## Poursuis

Le programme Techniques de comptabilité et de gestion te permet d'accéder à une multitude de programmes universitaires, selon tes intérêts, notamment :

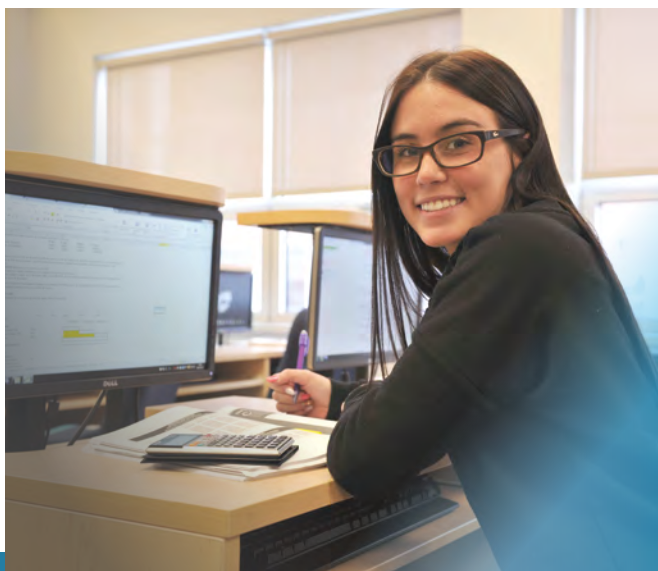
- Administration
- Gestion publique
- Marketing
- Ressources humaines
- Sciences comptables

### ET BIEN D'AUTRES!

Tu pourras t'inscrire dans tous les programmes ne requérant pas de préalable spécifique, ni d'exigence particulière. Certaines conditions pourront s'appliquer. Pour plus de détails, tu devras te référer aux préalables spécifiques de chaque université.

## Milieux de travail

- Banques et institutions financières
- Compagnies d'assurance
- Entreprises de services
- Entreprises manufacturières
- Établissements scolaires
- Firmes de courtage
- Organismes gouvernementaux
- Sociétés immobilières
- Travailleur autonome



## Apprends

- Comprends les fonctions de l'entreprise (finance, marketing, production, ressources humaines, entrepreneuriat et comptabilité).
- Recherche et utilise de l'information financière, marketing, économique, internationale et légale qui sera bonifiée avec un stage de 4 semaines en entreprise.
- Procède à l'enregistrement de transactions financières pour produire, interpréter et analyser des états financiers.
- Optimise les finances personnelles et celles d'entreprises.
- Utilise les technologies (logiciels de gestion, comptables et fiscaux).
- Résous des problèmes d'entreprises et analyse la rentabilité.

## L'expérience Terrebonne

Choix entre 2 profils : comptabilité ou gestion

- Laboratoires informatiques performants.
- Des enseignants passionnés et spécialisés dans leur domaine.
- Participe à de nombreuses activités pratiques : Bourstad (simulation boursière virtuelle), concours

- de cas intercollégiaux, rédaction d'un plan d'affaires, collecte de fonds, club entrepreneur, etc.
- Passerelles DEC-BAC : UQTR, UQO et UL. Jusqu'à 10 cours crédités à l'université.

TAUX DE  
PLACEMENT  
MOYEN PROVINCIAL  
**80%**

**A.T.E.**  
ALTERNANCE  
TRAVAIL  
ÉTUDES

PASSERELLE  
**DEC  
BAC**

(570.CO)

# Techniques de design industriel

(Design de produits)

Technique

Durée : 3 ans

## Session d'admission

Automne

## Préalables

Mathématiques : CST 4<sup>e</sup> ou 436

Sciences : 4<sup>e</sup> (ST ou ATS) ou Physique 534

## Attitudes

Curiosité  
Inventivité  
Esthétisme

## Intérêts

Fonctionnalité des objets  
Habilités manuelles et techniques  
Travail à l'ordinateur

## Planifie

1<sup>e</sup> année

30 % théorie

34 % laboratoire ou stage

36 % travaux personnels

2<sup>e</sup> année

34 % théorie

31 % laboratoire ou stage

35 % travaux personnels

3<sup>e</sup> année

27 % théorie

37 % laboratoire ou stage

36 % travaux personnels

En  
savoir<sup>++</sup>



## Deviens

- Dessinateur-concepteur
- Dessinateur industriel
- Dessinateur technique
- Rédacteur technique
- Technicien en design industriel
- Technicien en estimation, en contrôle qualité
- Technicien en recherche et développement, en prototypage, en moulage, en modélisme

## Poursuis

Le programme Techniques de design industriel te permet d'accéder à une multitude de programmes universitaires, selon tes intérêts, notamment :

- Architecture
- Design and Computation Arts
- Design de l'environnement
- Design de produits
- Design d'intérieur
- Design industriel
- Génie mécanique
- Urbanisme

### ET BIEN D'AUTRES!

Tu pourras t'inscrire dans tous les programmes ne requérant pas de préalable spécifique, ni d'exigence particulière. Certaines conditions pourront s'appliquer. Pour plus de détails, tu devras te référer aux prérequis spécifiques de chaque université.

## Milieus de travail

- Entreprises manufacturières de tous domaines
- Bureaux de design, d'architecture, de génie



## Apprends

- Communique tes idées de produits par le dessin à la main et à l'aide d'un ordinateur.
- Utilise les différents procédés de transformation du bois, du métal, des plastiques et des composites.
- Comprends le fonctionnement des produits qui t'entourent.
- Développe un produit en te souciant de l'utilisateur (ergonomie, confort, santé) et de l'environnement.
- Comprends les besoins du client, de l'image de marque de l'entreprise et de la mise en marché.

## L'expérience Terrebonne

- Accès à de l'équipement de pointe.
- Le Cégep à Terrebonne est le seul établissement de la Rive-Nord de Montréal à offrir ce programme.
- Possibilité de travail rémunéré durant tes études au centre de recherche en design industriel du cégep : INÉDI.
- Formule alternance travail-études (stages rémunérés de 8 à 12 semaines).
- Projet synthèse à la 6<sup>e</sup> session en collaboration avec une entreprise manufacturière.
- Une équipe d'enseignants expérimentés et passionnés.

(081.06)

# Tremplin DEC



## Cheminement

Durée : Maximum 3 sessions consécutives

## Sessions d'admission

Automne  
Hiver

## Préalables

Conditions générales d'admission

## Attitudes

Autonomie  
Persévérance  
Curiosité

En  
savoir+



## Pourquoi choisir Tremplin DEC?

- Pour débiter les cours de la formation générale (anglais, éducation physique, littérature, philosophie et cours complémentaires).
- Pour compléter les cours préalables nécessaires à ton admission dans le programme de ton choix.
- Pour t'engager dans une démarche d'orientation, pour apprendre à mieux te connaître.
- À la suite d'un refus dans un programme de ton choix et pour améliorer tes chances d'y accéder.
- Pour prendre le temps de t'acclimater au collégial avant de faire un choix de programme.
- Pour explorer un futur programme à travers un cours exploratoire.
- Pour attendre la session d'admission du programme de ton choix.



## Particularités

- Un étudiant peut être inscrit au cheminement Tremplin DEC pour un maximum de 3 sessions consécutives.
- Le cheminement Tremplin DEC est un parcours transitoire qui ne conduit pas à une diplomation.

Sur le site du SRAM, choisis l'une des options suivantes :

- Option Orientation/exploration
- Option Mise à niveau/préalables/cheminement



## L'expérience Terrebonne

Possibilité de suivre un ou plusieurs cours de mise à niveau\*

- Cours offerts à la session d'automne :
  - Science et technologie de l'environnement (STE) 4<sup>e</sup>
  - Mathématiques TS 4<sup>e</sup> et TS 5<sup>e</sup>
  - Chimie 5<sup>e</sup>
- Cours offerts à la session d'hiver :
  - Chimie 5<sup>e</sup>
  - Physique 5<sup>e</sup>
  - Mathématiques TS 5<sup>e</sup>

\* Offerts seulement s'il y a suffisamment d'inscriptions.

- Cours exploratoires proposés dans certains programmes offerts à Terrebonne.
- Choix de cours adaptés à tes besoins.
- Équipe de professionnels attentifs à ta disposition.
- Centres d'aide en français écrit et en anglais.
- Démarche structurée pour bien choisir ton futur programme, selon tes intérêts.

- Cours te permettant de développer des méthodes de travail efficaces et de te soutenir dans la réussite de tes études.
- Atelier *Un tremplin pour mon avenir* animé par une conseillère d'orientation, en classe, pendant cinq semaines en début de session.
- Accueil personnalisé avant le début de la session.

# Clinique d'hygiène dentaire

du Cégep à Terrebonne

Prends  
rendez-vous  
dès la mi-août

Examen et nettoyage  
(étudiants - employés) 50 \$  
Protecteur buccal 50 \$  
Blanchiment 210 \$

Tu as des dents?  
Nous avons  
des soins!



450 470-2032

1 855 833-2032

[cliniquehd@cegep-lanaudiere.qc.ca](mailto:cliniquehd@cegep-lanaudiere.qc.ca)

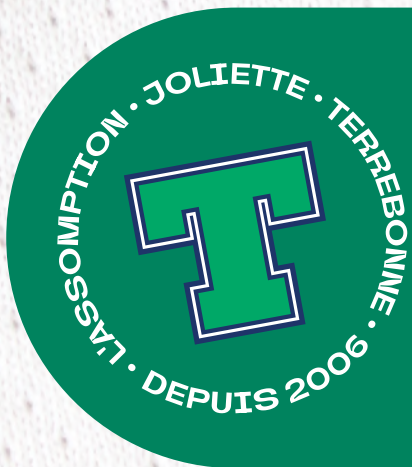
[cegep-lanaudiere.qc.ca/cliniquehd](http://cegep-lanaudiere.qc.ca/cliniquehd)



[cliniquehdterrebonne](https://www.facebook.com/cliniquehdterrebonne)

# LES TRIADES

## L'ÉQUIPE D'UNE RÉGION! Football masculin – Division 3



Les triades de Lanaudière, équipe de Football collégial RSEQ, est composée d'étudiants-athlètes des trois collèges du Cégep de Lanaudière qui représentent fièrement leur région au niveau provincial.

Passionné par ce sport?

Intéressé à devenir un membre de notre équipe?

Visite le [linktr.ee/triades](https://linktr.ee/triades)

ou envoie un courriel à [triades@cegep-lanaudiere.qc.ca](mailto:triades@cegep-lanaudiere.qc.ca)



En  
savoir+++





## En savoir plus

### Portes ouvertes

9 novembre 2023

8 février 2024

Consulte notre site Web :

[cegep-lanaudiere.qc.ca/terrebonne](http://cegep-lanaudiere.qc.ca/terrebonne)

et suis-nous sur nos réseaux sociaux :

