



2024

ORIGINIS
Centre de loisirs intergénérationnel



Le Projet

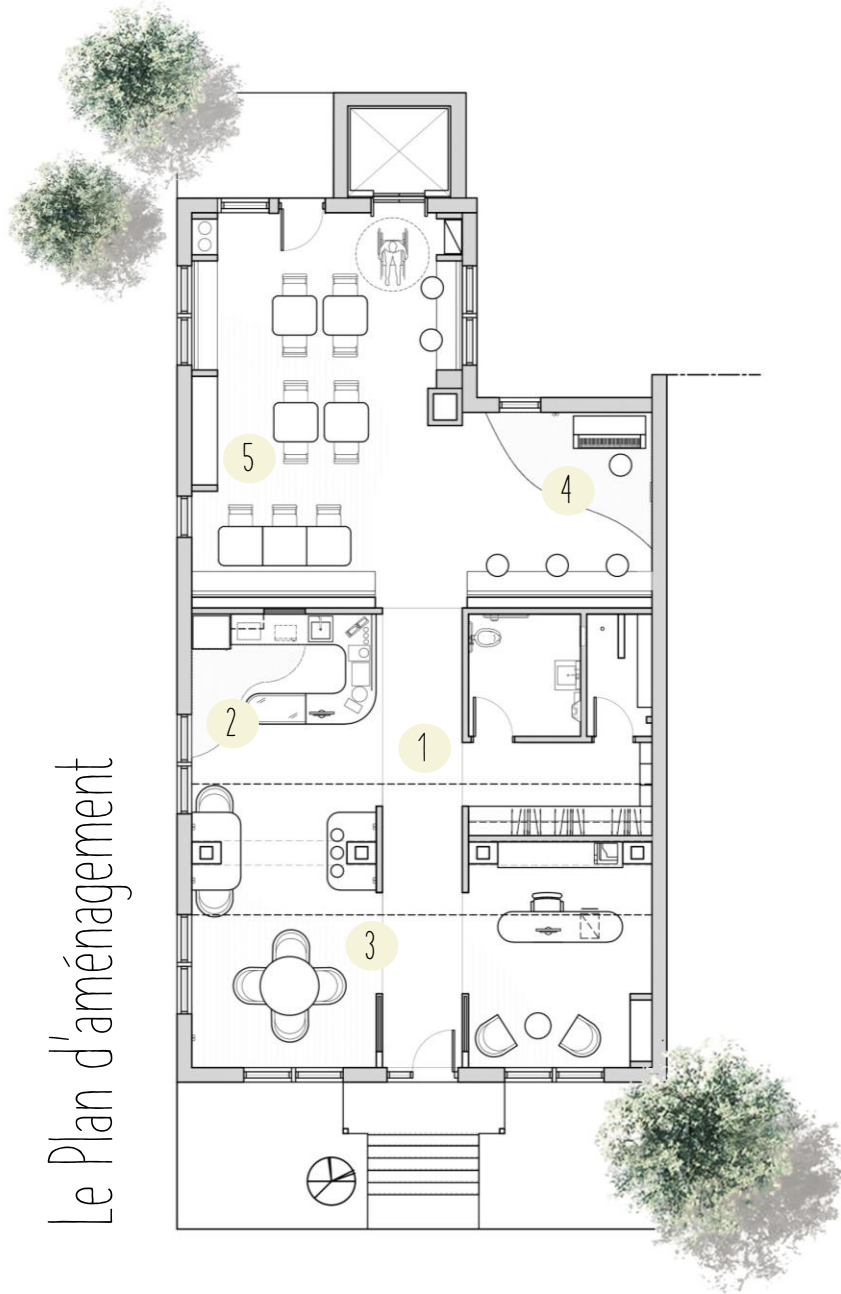
Vivant, intemporel et charmant, ORIGINIS est un endroit inspirant qui a pour but de réunir jeunesse et sagesse par le biais d'activités, d'échanges et de partages. Situé à proximité des plaines d'Abraham, dans la ville de Québec, ce centre d'activités de 3300 pi.ca. innove et reflète les valeurs postpandémiques de 2024.

Ses utilisateurs sont principalement des personnes âgées et retraitées ayant le goût de se retrouver entourées de gens qui partagent les mêmes passions. Dans une volonté de promouvoir l'inclusivité, des adolescents animeront les lieux, supervisés d'intervenants professionnels.

ORIGINIS propose des activités axées sur l'acceptation de soi, l'autonomie, l'activité physique et les relations sociales. On y retrouve des ateliers de créatif, des ateliers de discussions, des clubs de marche ou de lecture et même des spectacles avec artistes invités. De plus, le personnel est encouragé à participer aux activités. L'inclusivité est au cœur du fonctionnement du Centre Originis.

Dans la volonté de conserver le patrimoine et de réduire l'empreinte écologique d'une nouvelle construction, le centre a décidé de s'implanter dans un ancien triplex de 1920. Il offre un environnement débordant d'histoire et de caractère. À l'intérieur, on retrouve une influence stylistique Art Déco en harmonie avec un univers débordant de contraste et d'opposition entre le nouveau et l'ancien. Rassembleur et convivial, ce centre sera le lieu innovateur où la connexion inattendue entre deux générations opposées sera possible. Ensemble, personnes âgées, adolescents et enfants, feront évoluer la génération de demain. Une génération plus humaine, plus ouverte et plus sensible aux gens qui les entourent.

Le Plan d'aménagement



Légende :

- 1 Le Corridor
- 2 Le Bistro
- 3 La Salle à manger
- 4 L'Espace spectacle
- 5 L'Espace jeux

Les Valeurs

Inclusivité

Tous les choix du projet ont été pensés dans l'optique que toutes les personnes fréquentant le centre sans distinction reçoivent un traitement adapté à leurs besoins et ont accès aux mêmes avantages et possibilités. Que ce soit par le type d'assise, les dégagements, l'ascenseur ou même le type de poignée, les usagers se sentiront inclus et compris.

Écoresponsabilité

Des matériaux, mobiliers, accessoires durables et locaux ont été choisis pour une approche plus écoresponsable. Les luminaires proviennent de chez Lambert & Fils, la peinture éco spec de Benjamin Moore, le plancher d'ingénierie de Planchers Appalaches, tous des compagnies d'ici ayant une conscience environnementale. Pour la plupart, leur processus de fabrication est réfléchi de façon à réduire leur empreinte de carbone.

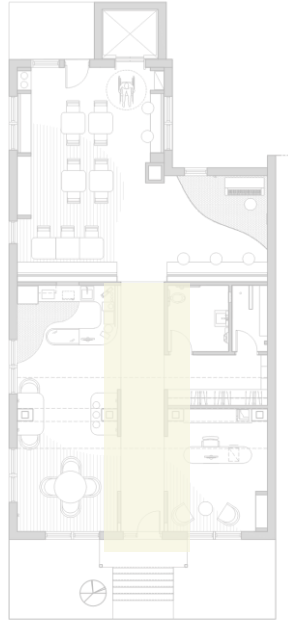
Accessibilité

Par souci d'accessibilité, un ascenseur a été ajouté au bâtiment afin de permettre l'accès libre et sécuritaire pour les niveaux. Une toilette non genrée et accessible a été intégrée. Le centre devient alors un endroit de plus au Québec sécuritaire et accessible pour toutes personnes en incapacité permanente ou temporaire.

Épanouissement humain :

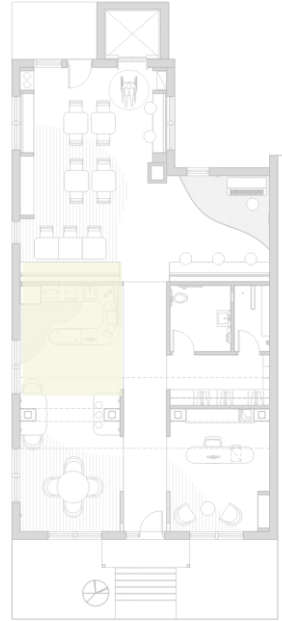
Une multitude d'activités diversifiées seront offertes dans une ambiance stimulante qui permettra de l'épanouissement de soi et d'avoir un sens à la vie.

Le Corridor



L'élément phare du rez-de-chaussée, le corridor. Il permet une circulation fluide et accessible vers les espaces adjacents. Dans la volonté de rendre ce bâtiment accessible et inclusif, un dégagement large fut pensé. Cette ouverture permet une meilleure diffusion de la lumière naturelle dans tout l'aménagement.

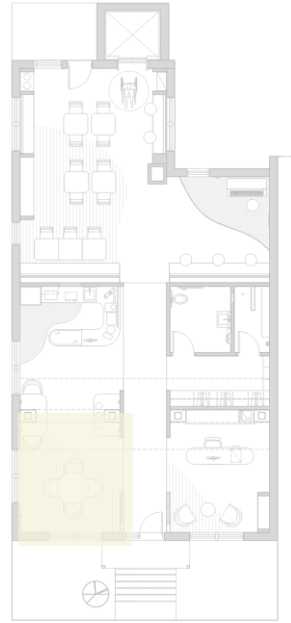




Le Bistro

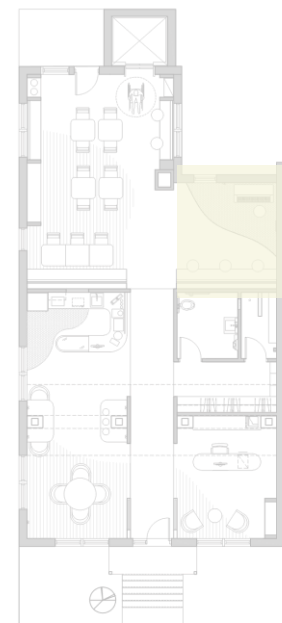
L'espace bistro offre aux usagers une variété de boissons délicieuses et un menu de nourriture prêt à manger complètement local. Pour la sécurité des usagers, le comptoir est situé au centre du bâtiment. Il est facile d'accès et permet au employé d'avoir un contact visuel avec la clientèle.

La Salle à manger



La salle à manger est la zone propice aux échanges et aux moments de partage entre les générations. Dans une ambiance résidentielle, les usagers se sentiront comme chez eux. Comme dans l'ensemble du projet, on a été inspiré par la relation entre la modernité et l'ancien. La valeur patrimoniale étant importante pour nous, nous avons travaillé l'existant afin d'y ajouter une touche de jeunesse par l'intégration de couleurs vives et de mobiliers et accessoires contemporains.

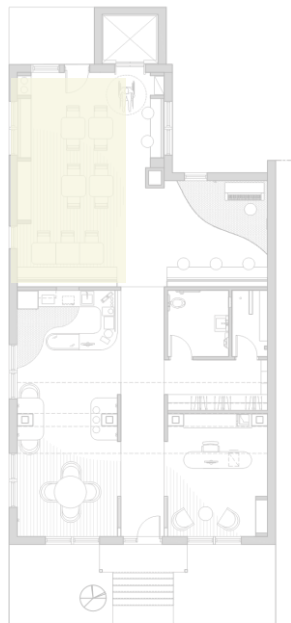




L'Espace spectacle

La scène de spectacle fut réinventée de manière inclusive afin de recevoir des artistes et auteurs invités. C'est le changement de matière au plancher délimitant la scène du reste de l'espace qui fut créé sur un seul niveau permettant ainsi l'accès aux fauteuils roulants. Les personnes âgées aimant le divertissement seront charmées. Ils auront le choix de présenter leur talent ou de profiter de celui d'un invité dans une ambiance bienveillante et réconfortante.

L'Espace jeux



Située à l'arrière du bâtiment, la salle communautaire permet de tisser des liens par des activités créatives, cognitives ou d'apprentissage. C'est son style éclectique d'influence Art déco par ses vitraux, ses luminaires et ses chaises aux tiges délicates qui offrent un clin d'œil aux passées. Les luminaires rappelant la forme des vieux téléphones antiques contribueront à créer une ambiance familière. Par tous ces détails, le centre devient une immersion intemporelle dans le passé.



Les Mobiliers et Accessoires

