

Espace Éphémère

2024



Colin Demuy | info@demuydesignstudio.com

Espace Éphémère

Où l'art, le design et la communauté se rencontrent

Au cœur du quartier du Mile End à Montréal, existe un espace singulier, une symbiose parfaite entre la créativité locale et la fonctionnalité.

Cette boutique d'accessoires et d'objets design locaux, aménagée dans un loft industriel, transcende les frontières du commerce traditionnel. L'architecture de l'espace, baigné par la lumière naturelle, devient une œuvre d'art en soi, offrant une toile de fond exceptionnelle pour une expérience unique en son genre.

L'accent est mis sur une esthétique brute et authentique. Des matériaux exceptionnels sont utilisés avec une intention délibérée, conférant à chaque recoin de l'espace une identité propre. C'est un mélange harmonieux de textures, de formes et de couleurs, créant une atmosphère enveloppante.

La boutique offre plus qu'un simple lieu d'achat ; elle propose une expérience. Le café adjacent devient un espace de pause, une zone où l'on peut s'installer confortablement parmi nos trésors soigneusement sélectionnés, échanger des idées, et s'immerger dans un monde où le design local et l'architecture se conjuguent.

Chaque visite devient ainsi une exploration hors du commun le tout dans un univers accès sur le design et de la créativité locale d'aujourd'hui.

MOTS CLÉS

Organique

Épuré

Minimaliste

Contemporain

Authentique



MATÉRIAUX



VERRE FLUTÉ



CÉRAMIQUE



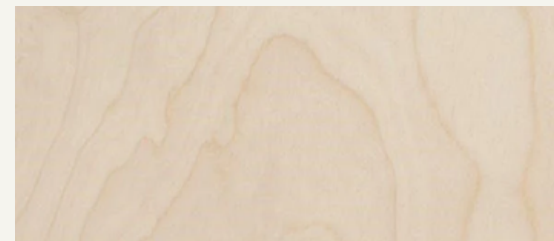
VELOURS



ACIER CORTEN



QUARTZ



CONTREPLAQUÉ



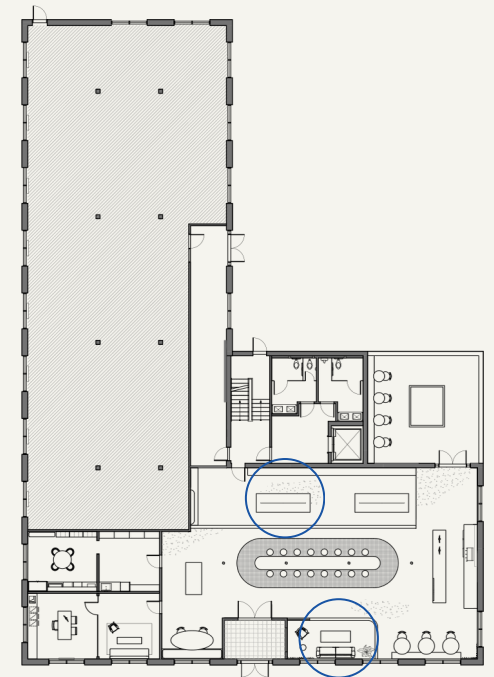
Dans cette zone de l'Espace Éphémère, l'objectif était de mettre en valeur les accessoires et les meubles à vendre à travers l'utilisation d'une palette de couleurs très neutre et intemporelle. L'aménagement visait à créer une ambiance où les produits pouvaient être présentés de manière attrayante, tout en reflétant un style élégant et contemporain. L'accent était mis sur la simplicité et la sobriété pour permettre aux éléments exposés de briller par eux-mêmes, tout en offrant aux visiteurs une expérience visuelle harmonieuse et apaisante.



Les présentoirs ont été conçus pour créer une volumétrie intéressante tout en conservant une harmonie avec l'espace. Une palette ton sur ton a été utilisée pour maintenir une légèreté visuelle. L'objectif était de mettre en valeur les produits de manière élégante tout en assurant leur intégration fluide dans l'environnement global.



Pour la zone détente, l'objectif était de créer un concept de *showroom* mettant en avant la texture comme élément principal. Des matériaux variés tels que le cuir, le verre flûté et le velours ont été utilisés pour atteindre cet effet. L'agencement des différents matériaux a été pensé de manière à créer des contrastes subtils et à susciter un intérêt visuel.





Ce coin a mis en avant les contrastes à travers une sélection de mobilier et de finitions variées, notamment le béton, la peinture et le contreplaqué. Il présente une collection de produits littéraires centrés sur le design. Le mur de caissons du fond a été astucieusement conçu pour dissimuler les portes donnant accès aux zones réservées aux employés, ajoutant ainsi à l'esthétique du lieu.



ESPACE ÉPHÉMÈRE | OÙ L'ART, LE DESIGN ET LA COMMUNAUTÉ SE RENCONTRENT

