

01.

Présentation



Le Glacier

Jacob Duguay
jacobduguay23@hotmail.com

02. Présentation

Le Glacier est une auberge qui donne la chance à sa clientèle d'aller faire un séjour dans les bois en faisant la location de mini cabine dans les bois. Le but principal de la compagnie est d'offrir la chance aux amateurs de plein air, familles, couples, et autres, de se reconnecter avec la nature et de se déconnecter du monde extérieur qui peut être stressant et rempli de souci.

De plus, notre auberge offre l'accès à un magnifique sentier de glace dans la montagne avec des vues phénoménales sur le beau petit village de Saint-Côme. Non seulement les fanatiques de patin vos pouvoirs se promener en forêt, mais nous voulions aussi créer une atmosphère splendide et féérique. C'est pour cela que nous avons fait affaire avec Moment Factory pour créer un jeu de lumière impressionnante tout au long du sentier. L'été, ce sentier se transformera en un superbe sentier de vélo de montagne. De plus, chaque cabine offre un spa pour une meilleure détente.

Tout en offrant cette belle expérience à nos clients, nous n'avons pas oublié un aspect qui est très important pour nous, l'environnement. Tous les matériaux utilisés dans la conception de ce projet ont été soigneusement choisis pour être durable, local et que la construction de nos infrastructures aille le moins d'impact possible sur la nature qui nous entoure.

Ce qui vous est présenté est le splendide bâtiment d'accueil du Glacier. Il contient plusieurs airs différents. Un petit restaurant y est offert pour la clientèle, celui-ci offre le déjeuner, diner et souper. Il y a 2 espaces lounges, un qui est situé à l'étage du haut et l'autre directement à côté de l'exposition avec un foyer au centre. L'exposition mentionnée présente l'histoire du patin et du hockey. Juste à côté de la réception se trouve un vestiaire pour y mettre ses patins l'hiver et cette pièce se transforme en vestiaire pour se préparer à partir à vélo l'été. Des douches et toilettes s'y retrouvent aussi.

LE
G
L
A
C
I
E
R

03. Réception



La première impression d'un client est quelque chose de très important pour nous. Dans le cas du Glacier, cette superbe réception est ce que notre clientèle voit en arrivant sur notre site. L'accueil a plusieurs utilités, elle sert à principalement accueillir nos clients, mais aussi répondre aux questions, fait payé, et elle est aussi la billetterie pour notre splendide sentier de glace.

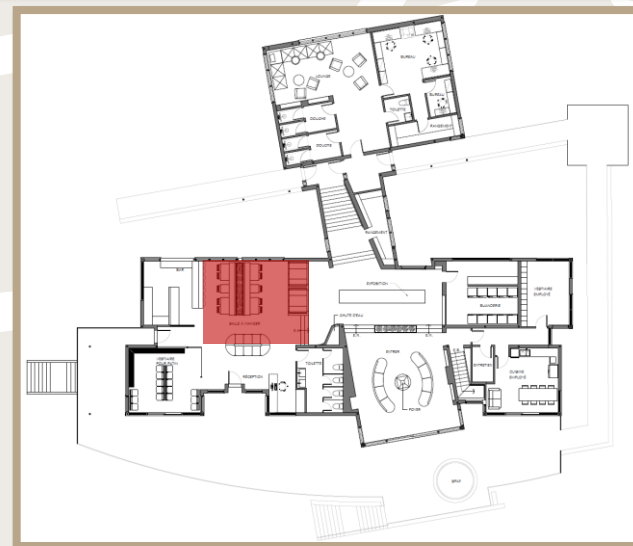


LE GLACIER

04. Salle à manger



Le petit restaurant situé juste à côté de la réception offre le déjeuner, diner et souper. Nos cabines ne sont pas tout équipées de tout ce que l'on doit avoir pour cuisiner, c'est pour cela que nous avons décidé d'offrir un service de restauration à nos clients qui ne veulent pas nécessairement de compliqué la vie en ayant besoin de cuisiner alors qu'ils sont en vacances. Le fait qu'ils n'ont même pas besoin d'aller à l'épicerie enlève encore un autre stress de la vie et on vraiment la chance de complètement se déconnecter et penser à rien.



LE GLACIER

05. Lounge



L'endroit parfait pour se détendre dans notre bâtiment principal le lounge. Propice à la lecture et à la relaxation, cette pièce a plusieurs attraits que vous ne voudrez pas manquer. Elle offre une vue spectaculaire sur les montagnes de Saint-Côme grâce à ses immenses portes patios vitrés. Le foyer central ajoute une belle ambiance cozy et invitante. De plus, l'été, les portes patio mène directement sur une belle grande terrasse qui offre plusieurs chaises longues pour s'y faire bronzer et y entendre les bruits de la forêt.

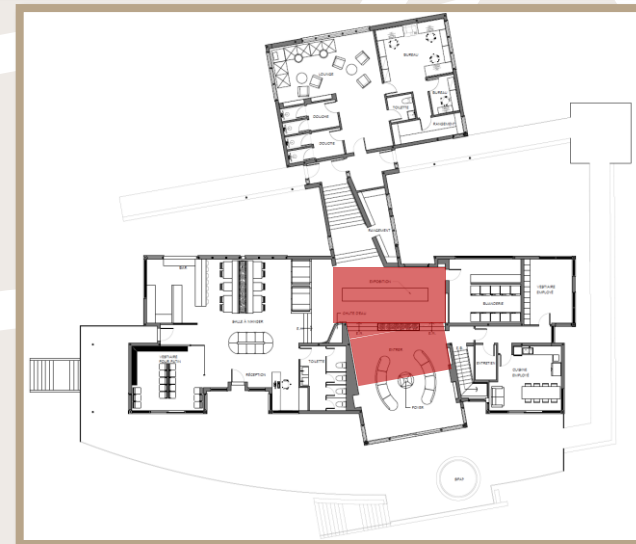


LE GLACIER

06. Exposition



À par nos cabines, notre attrait principal est notre grand sentier de glace dans les bois. Nous ne voulions pas seulement donner la chance aux amateurs de patin de pouvoir pratiquer leur sport, mais nous voulions aussi en faire apprendre davantage à notre clientèle sur notre sport national qui est le hockey et l'histoire du patin. C'est pour cela que nous avons intégré une grande exposition sur le hockey et l'avancement du patin à travers les années.

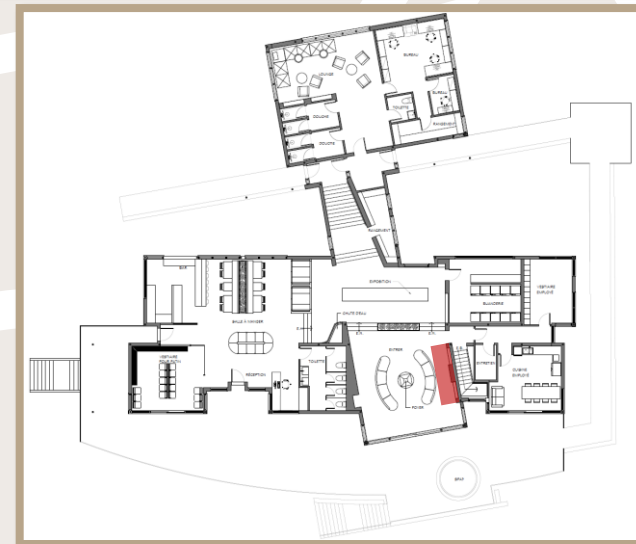


LE GLACIER

07. Bibliothèque



Cette grande bibliothèque architecturale assure un volume incroyable à la pièce. Pour ceux qui désirent lire et se détendre dans notre lounge, plusieurs livres sont à la disposition de nos clients. Une petite suite de l'exposition s'y trouve aussi. 6 photos de légendes du hockey y sont disposées. Chacune est de plus signée par ces joueurs en question.



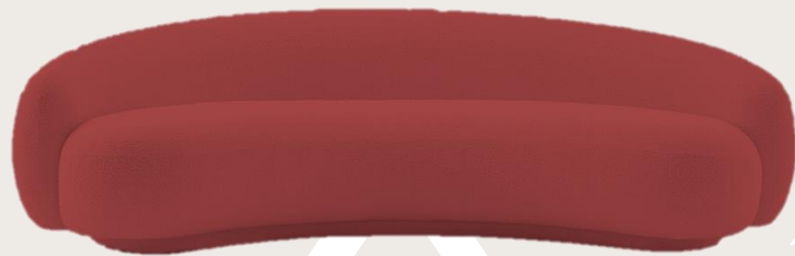
LE GLACIER

08.

M A E



Foyer centrale au bois au milieu du lounge.



Superbe sofa arrondi placé de chaque côté du foyer.



Grande banquette qui se retrouve dans la salle à manger

LE GLACIER

09.

Matériaux et finis



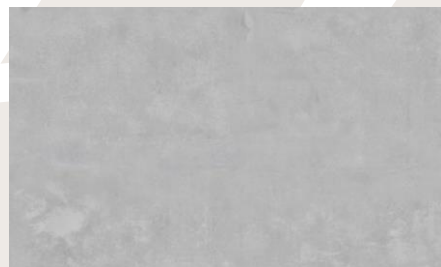
Bois stratifié se retrouvant à plusieurs espaces comme la bibliothèque la réception et plusieurs tablettes.



Plancher de bois franc



Bois mural et aussi utilisé pour les contres marche.



Plancher de béton.

LE GLACIER