

KATANA - T É

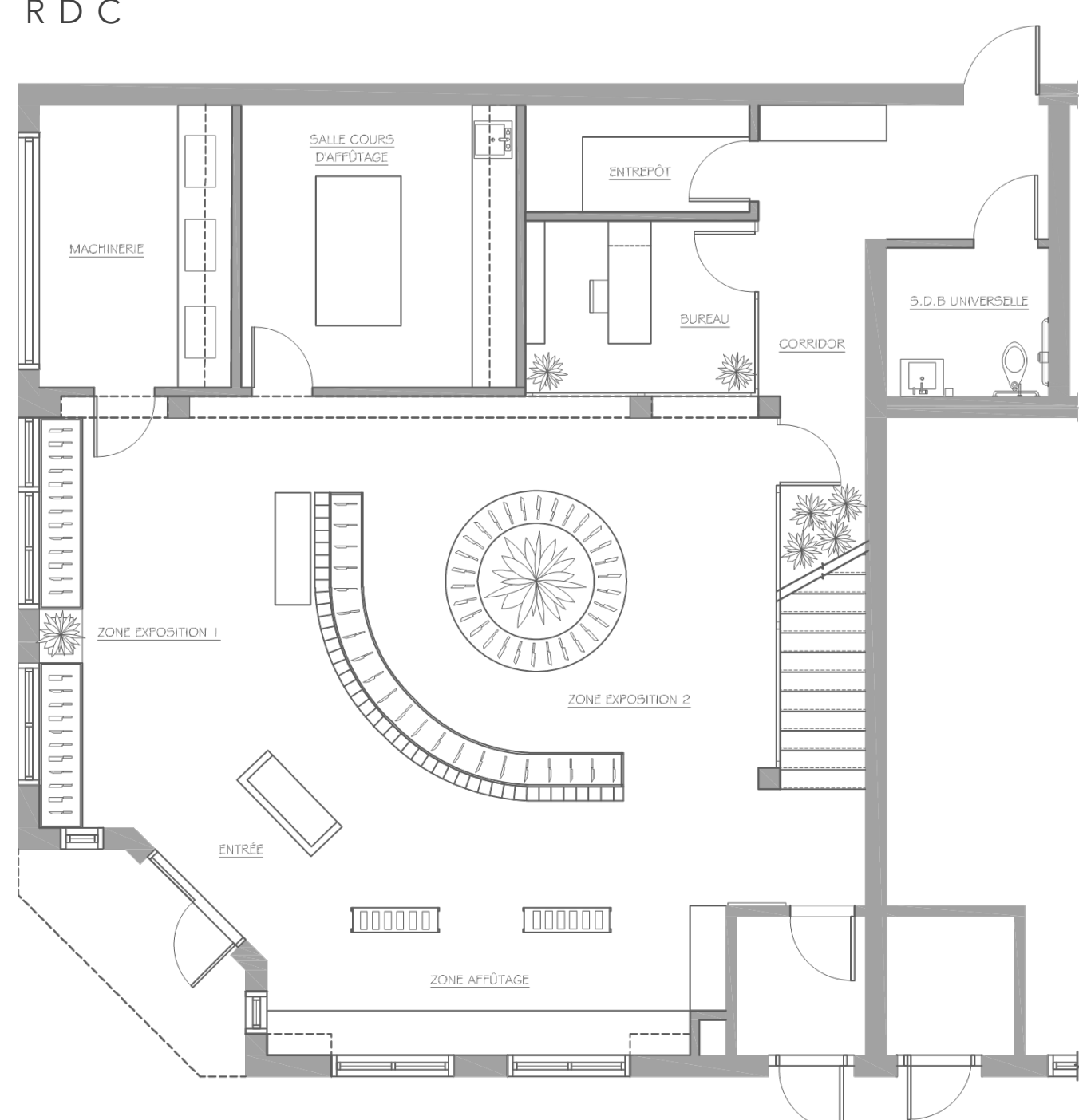
力茶

Le Japon est un pays riche en culture et en traditions, valorisant le respect, l'élégance et la sérénité. Ce projet a pour but de faire découvrir l'âme du Japon. Mon objectif est de créer un commerce de proximité où les clients pourront acheter des couteaux et du thé japonais. Katana-té ne se limite pas à la vente de ces produits, mais permet aussi d'en apprendre l'histoire. Le thé et les couteaux ont une longue histoire au Japon, et il est important de partager ces connaissances avec ceux qui les utilisent. Mon commerce proposera aussi des cours d'affûtage de couteaux, ainsi que des cérémonies du thé pour découvrir l'art de sa préparation. Les clients pourront déguster, s'enrichir et se détendre. Le commerce sera divisé en deux parties : au premier étage, un atelier d'affûtage de couteaux avec différents modèles à essayer ; au deuxième étage, une sélection de thés et une salle pour la cérémonie du thé. Les clients pourront déguster et acheter les thés proposés. La qualité sera au cœur de mon commerce.

Par : Marina Denis

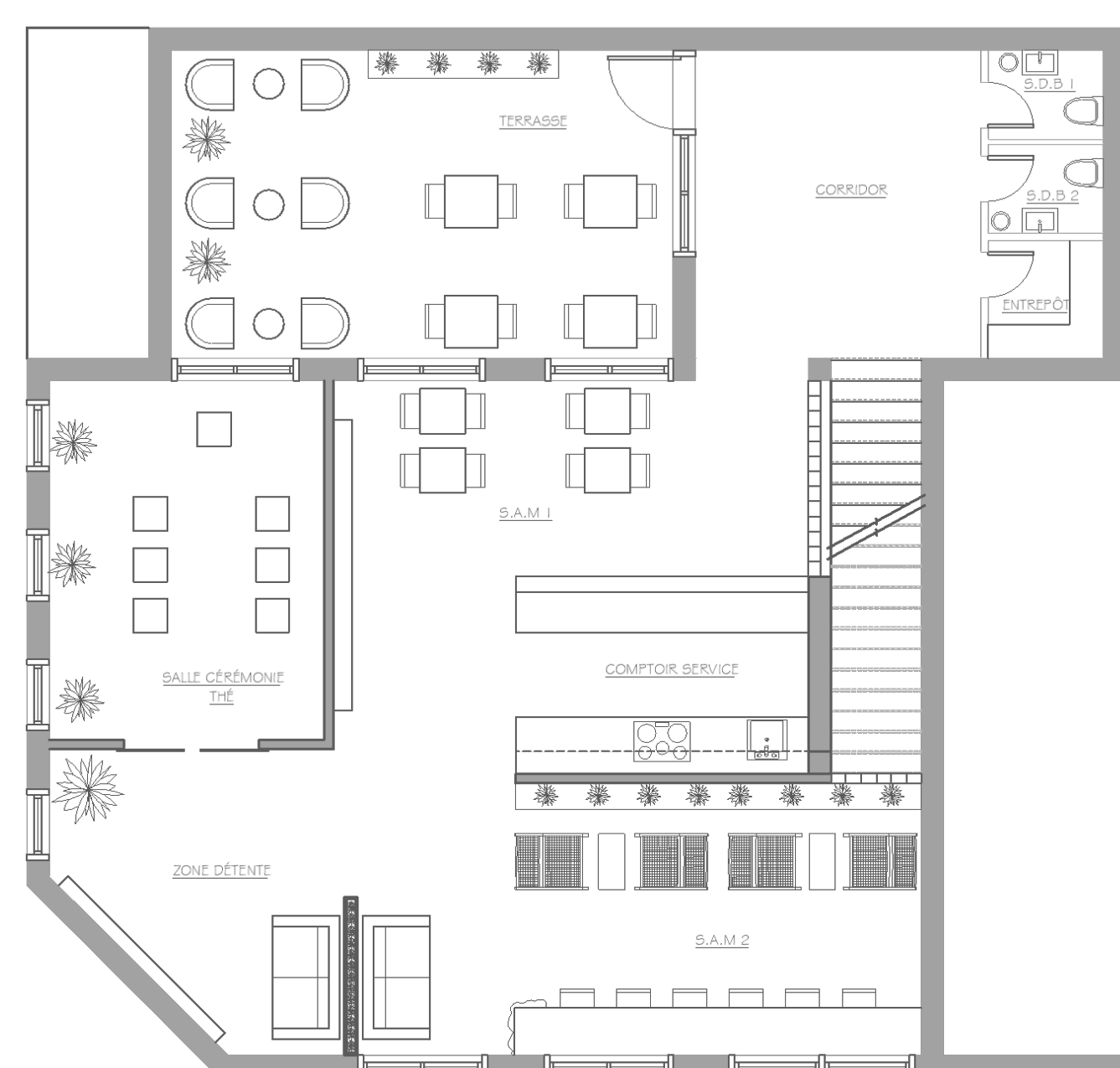


RDC



ZONE EXPOSITION 1

ÉTAGE



ZONE EXPOSITION 2



COMPTOIR SERVICE



SALLE À MANGER 2

