

L'ENVOI



Café - Librairie



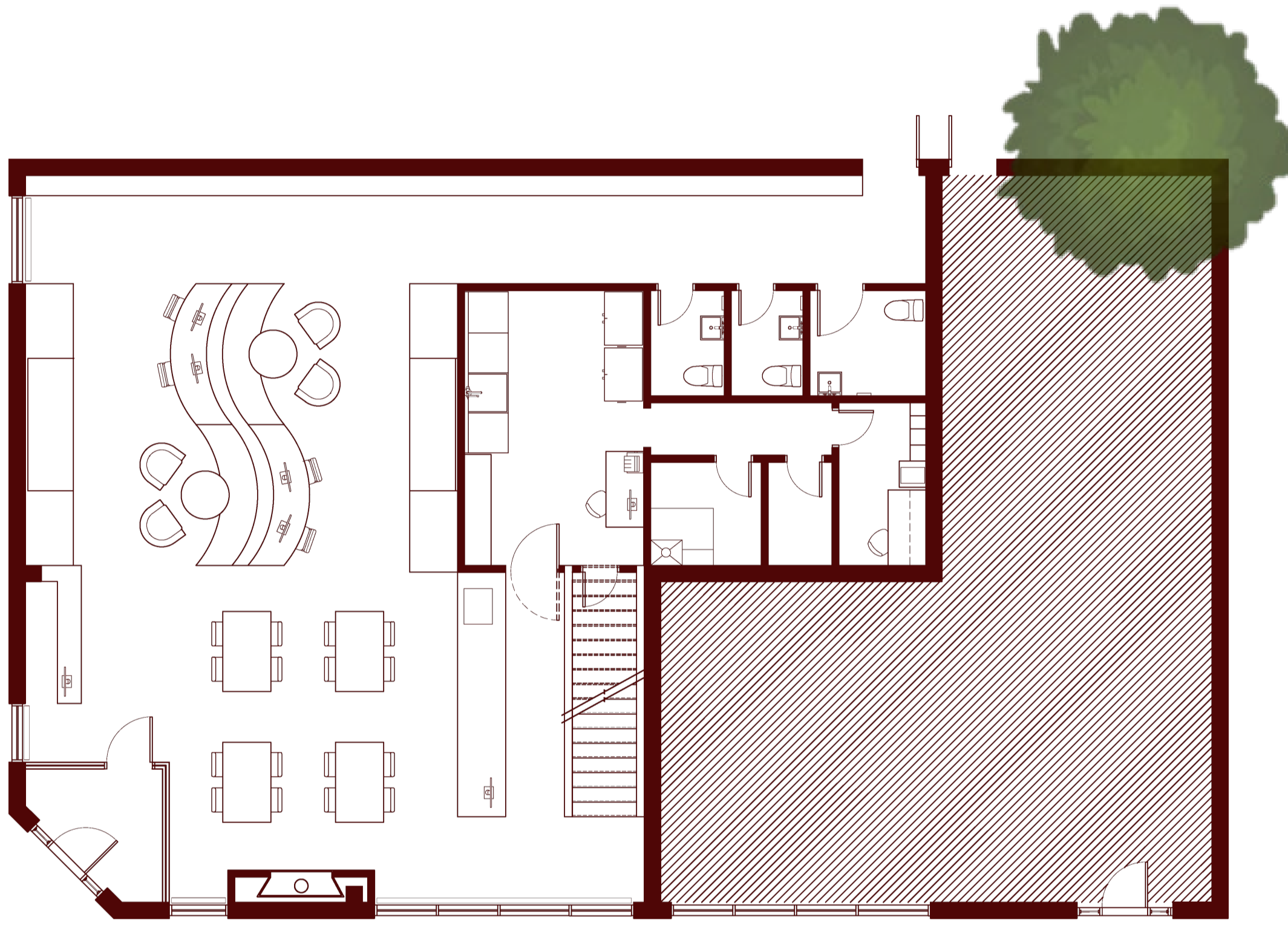
L'envoi est une librairie-café située au cœur du quartier Rosemont-La-Petite-Patrie à Montréal, inspirée par le charme et l'élégance intemporelle des années passées. Ce lieu unique invite les visiteurs et leurs différentes cultures, à se déconnecter du stress de la vie moderne et à se plonger dans une atmosphère conviviale et nostalgique. Ici, nous pouvons lire des livres rares ou classiques, savourer un café artisanal et déguster des pâtisseries maison traditionnelles. Des zones dédiées à la lecture silencieuse, situées sur une mezzanine détaillée, des soirées thèmes entre amis et un espace sans trop de technologie, à l'air frais de la terrasse, permettant de créer de vrais liens humains. Le concept se distingue par son mode de vie tiré des années 1920 avec l'odeur du bois vieilli, des livres et du café, incluant des détails minutieux.

Les besoins des utilisateurs sont au cœur de chaque décision, qu'il s'agisse de l'aménagement des espaces, du choix des matériaux, ou des services offerts. Chaque visiteur, peu importe son âge, son origine ou ses capacités, est accueilli avec bienveillance. Ce café - librairie s'appuie sur une approche détaillée dans les choix de matériaux durables, naturels et sains. Le design tiré des années passées intègre les standards de sécurité actuels et fonctionnels, sans compromis.

L'envoi devient ainsi un refuge élégant et responsable, où le passé inspire l'avenir avec humanité et conscience.



« Le goût du passé, l'esprit des grands classiques »



Zone café



Zone corridor



Zone centrale



Zone lounge