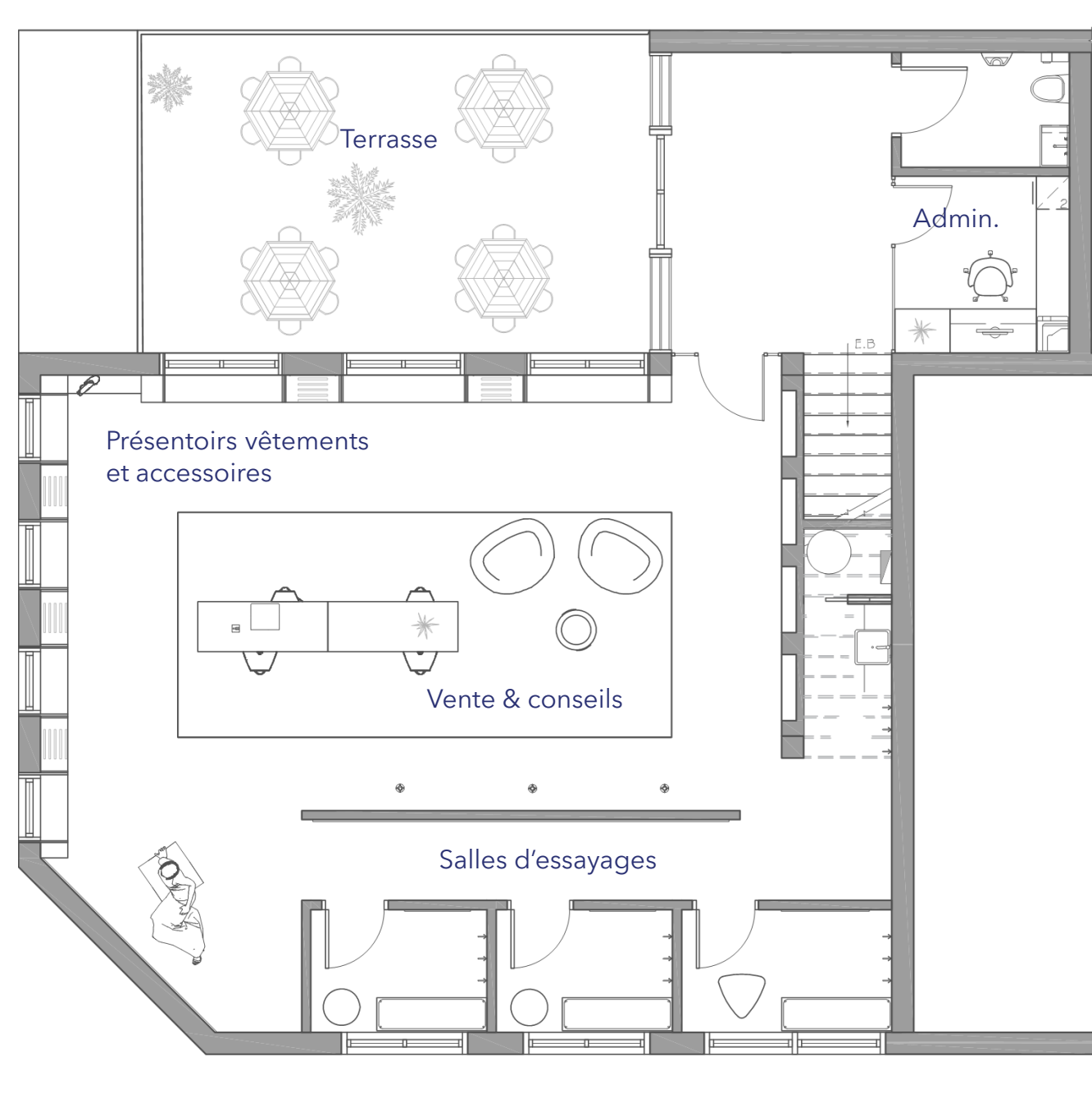
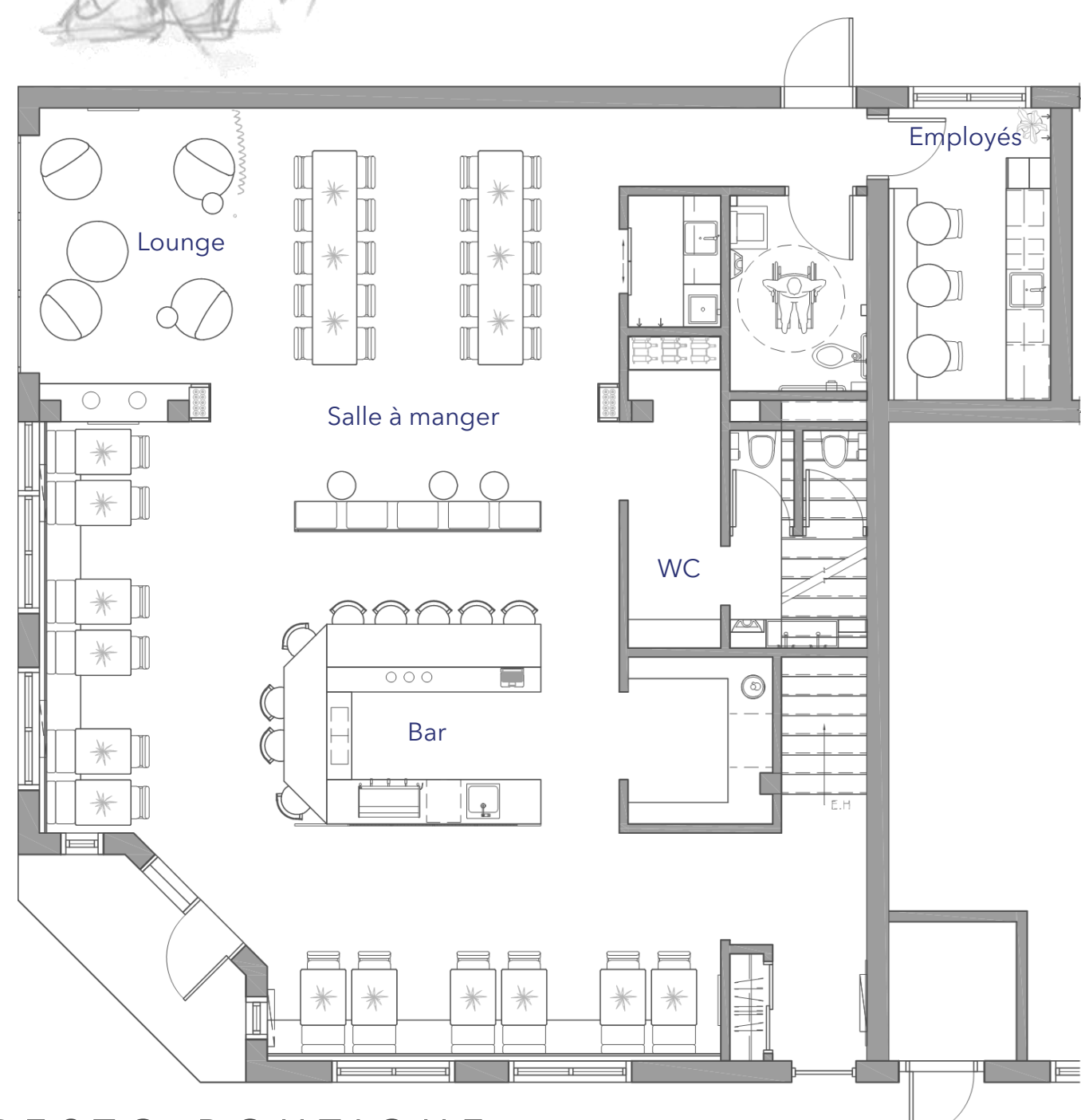
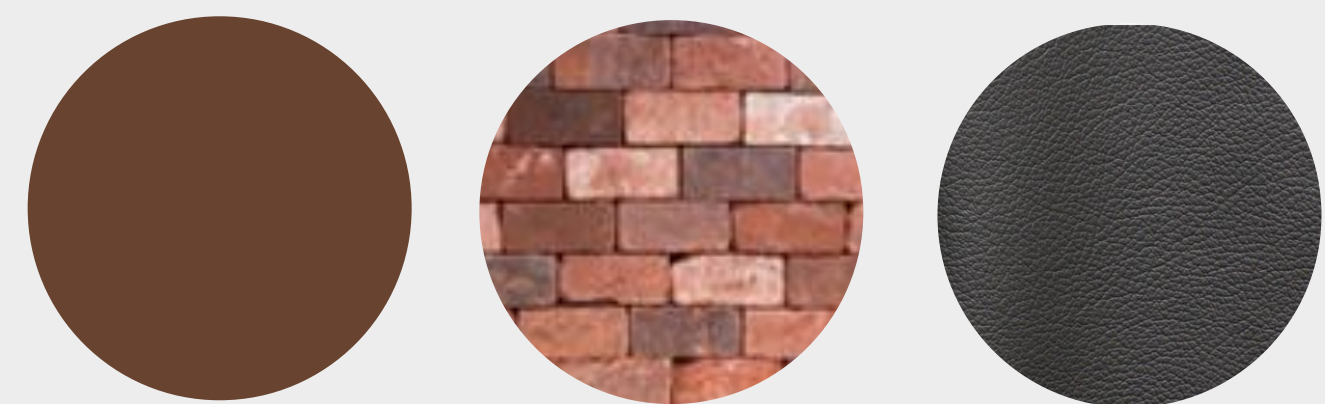




# LA TAVERNE



RESTO-BOUTIQUE



LOUNGE

À Montréal, la marche pour faire ses courses ou s'amuser est devenue une tendance croissante grâce à l'essor d'une culture centrée sur le bien-être et qui met de l'avant l'exercice physique. Afin d'encourager cette pratique saine, on trouve le commerce de détail La Taverne resto-boutique dans le quartier animé de Rosemont-La Petite-Patrie.

Ce lieu, à la fois accueillant et résolument moderne, d'une superficie de 2775 pieds carrés, se distingue par son offre de mode haut de gamme destinée à un public aisé. Il propose non seulement une expérience magasinage unique, mais il dispose également d'un coin café ouvert au grand public.

En s'inspirant de l'héritage architectural du bâtiment, ce projet audacieux parvient à intégrer des éléments classiques dans un design contemporain, créant ainsi une harmonie visuelle captivante. Cette planification allie tradition et modernité, un style d'art déco teinté de tendances actuelles.

Pour répondre aux besoins d'une assistance élargie, le bistro est situé au rez-de-chaussée. À l'étage, on y trouve une jolie terrasse et la boutique.

Le bar est l'endroit idéal pour quiconque cherche à passer un agréable moment dans un environnement accueillant et sain.

Pour conserver l'ambiance sobre et épurée, nous avons misé sur les matériaux et les textures pour créer l'environnement, plutôt que sur les couleurs. Des matériaux durables, sains, non toxiques, écologiques et bénéfiques pour la santé humaine ont été soigneusement sélectionnés et installés de manière à faciliter l'entretien, la rénovation et la durabilité.

Dans ce contexte, on met l'accent sur la commodité et l'accessibilité grâce à du mobilier moderne et à des technologies introduites de manière fonctionnelle. La Taverne resto-boutique se positionne comme un lieu dynamique et inspirant où le plaisir de se retrouver est au cœur du concept.

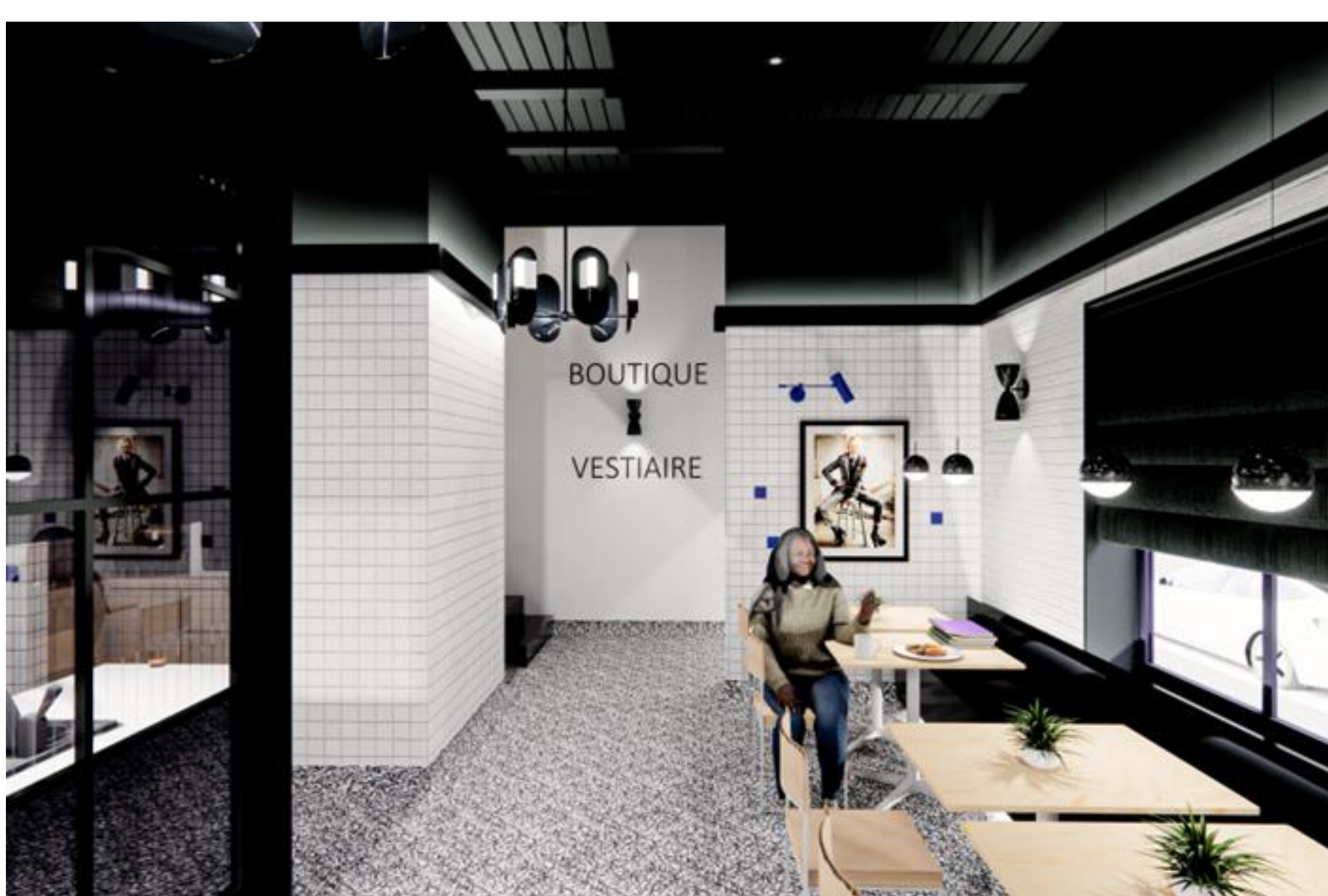
NANCY GAUTHIER



BAR



SALLE À MANGER



COULOIR



BOUTIQUE