

Les complices

Centre intergénérationnel

Réalisé par Maxym Girard

Les complices, un centre intergénérationnel situé au cœur de Montréal, dans Rosemont petite Patrie, permettant d'unir la sagesse des aînés avec l'énergie des plus petits. De nos jours, les jeunes sont moins conscients de tout ce qui les entoure, la technologie prend beaucoup de place dans la société actuelle et nuit parfois aux relations humaines. Les échanges intergénérationnels ont toujours été essentiels, mais plus le temps avance, plus la différence entre les générations se fait ressentir. L'objectif de ce centre est de créer un endroit vibrant qui fera place aux souvenirs et aux découvertes des années antérieures, mais aussi s'harmoniser avec le dynamisme de la jeunesse. Des liens pourront être créés entre les aînés et les enfants à travers différentes activités, telles que le jeu, la musique, la lecture et plusieurs autres. C'est une occasion pour les utilisateurs du centre de se rappeler l'importance des relations humaines et passées du temps de qualité dans un lieu agréable.

Comme les complices est un lieu de rencontre pour des gens d'une variété d'âges, il est important que ce ne soit pas trop genré ni trop cliché. Pour cette raison, une influence contemporaine est utilisée pour l'ensemble de l'aménagement, en majorité des matériaux sobres sont utilisés pour laisser place à des éléments plus audacieux. Pour ajouter une touche de nostalgie, une inspiration rétro se fait légèrement ressentir par l'utilisation de certaines couleurs et certains matériaux.

ACCESSIBILITÉ

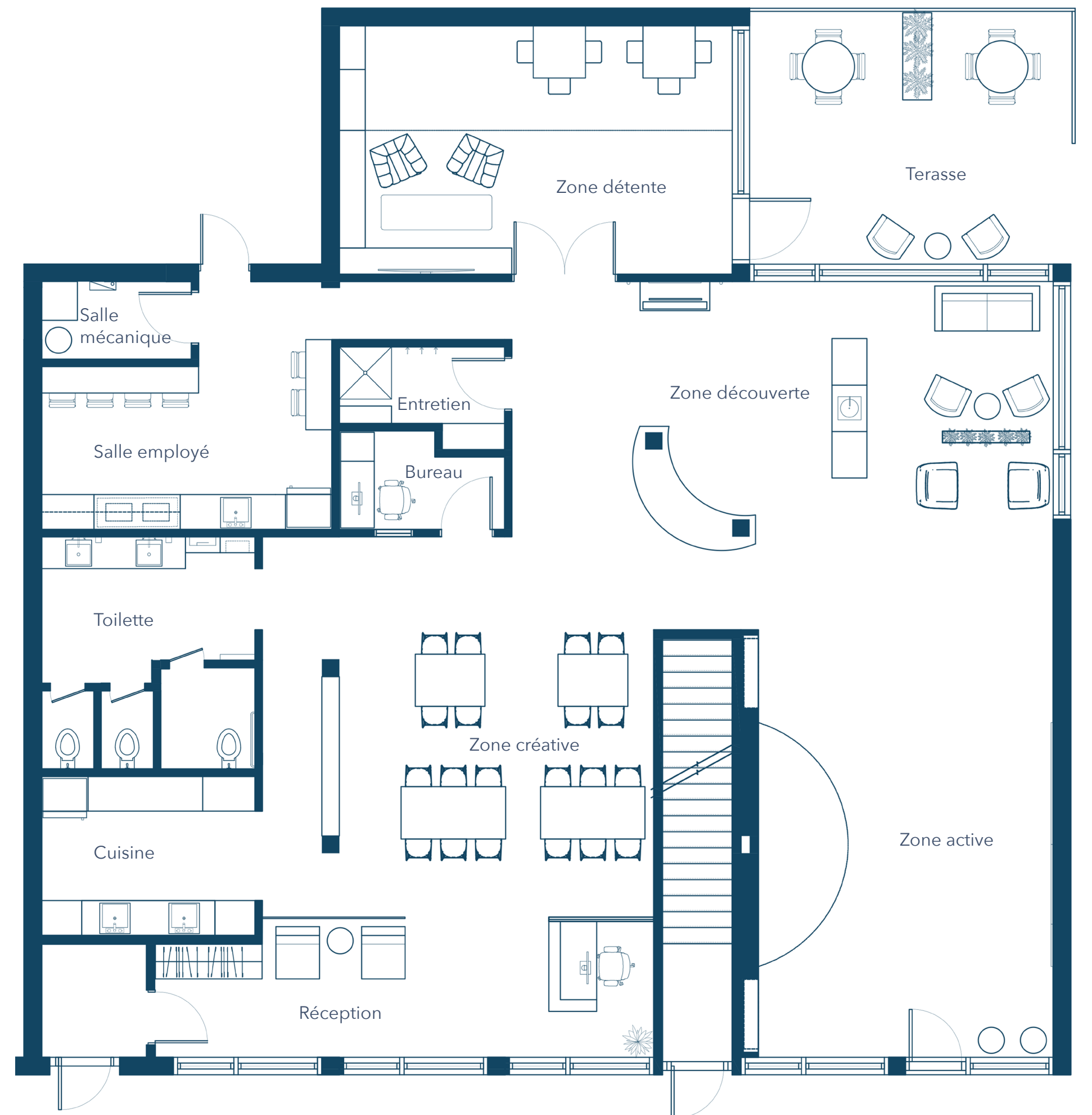
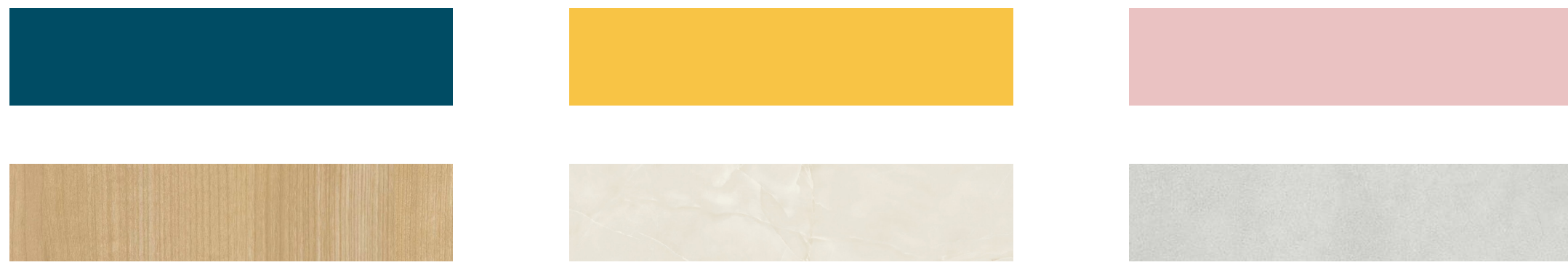
L'accessibilité est une valeur importante. Étant donné la variété d'âge des gens qui fréquenteront ce lieu, il est important que l'aménagement soit fonctionnel pour tout le monde, peu importe la tranche d'âge.

CURIOSITÉ

La curiosité fait partie intégrante du concept puisque l'objectif est que les différents utilisateurs créent des liens entre eux. La curiosité est encouragée pour permettre de développer des liens.

BIENVEILLANCE

La bienveillance a une place importante au sein de ce centre intergénérationnel. Chacun doit faire preuve de respect et d'entraide pour permettre une belle harmonie.



Réception



zone découverte



Zone créative



zone détente

