



# LA PIÈCE MANQUANTE

PAR CLOÉ HAMEL

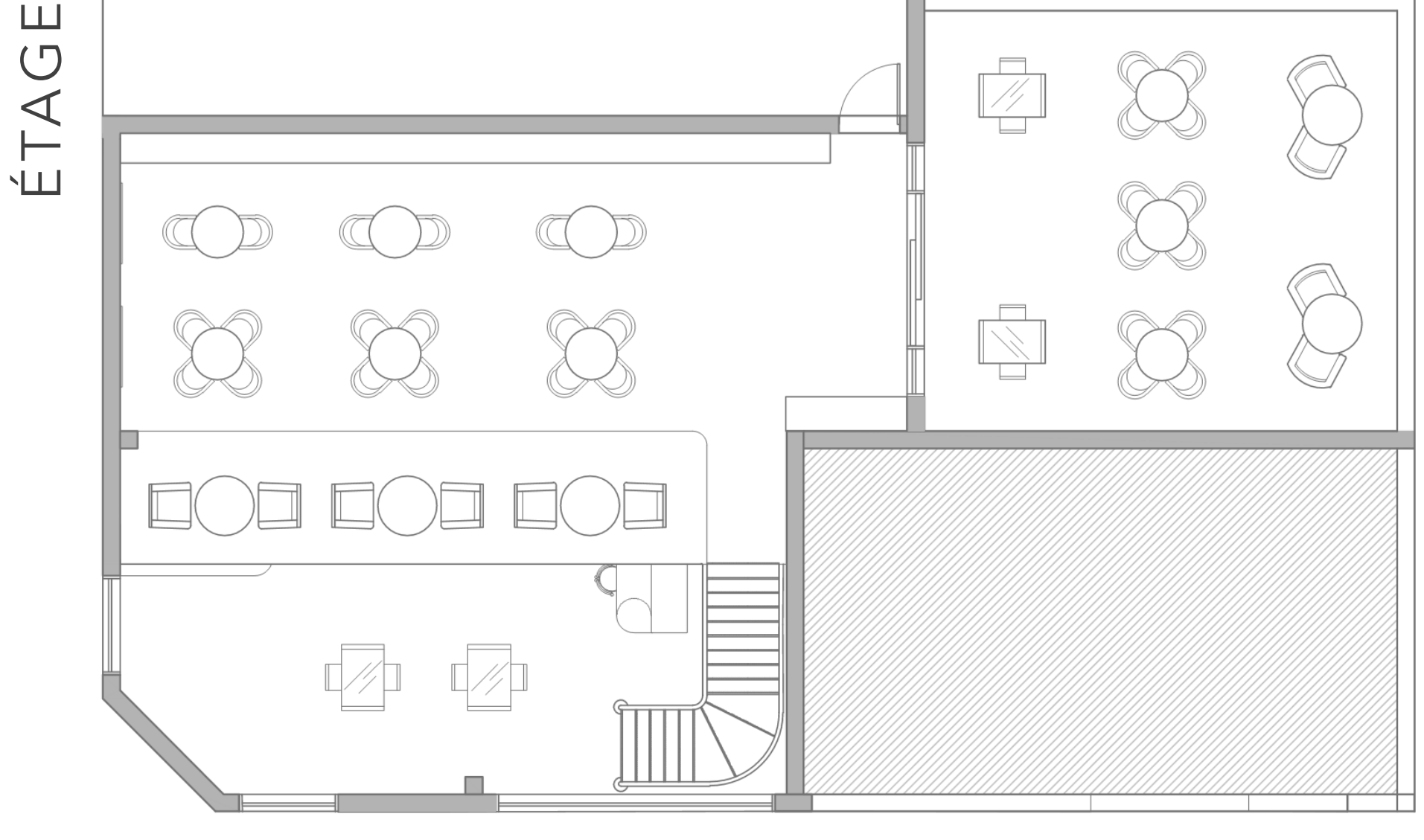
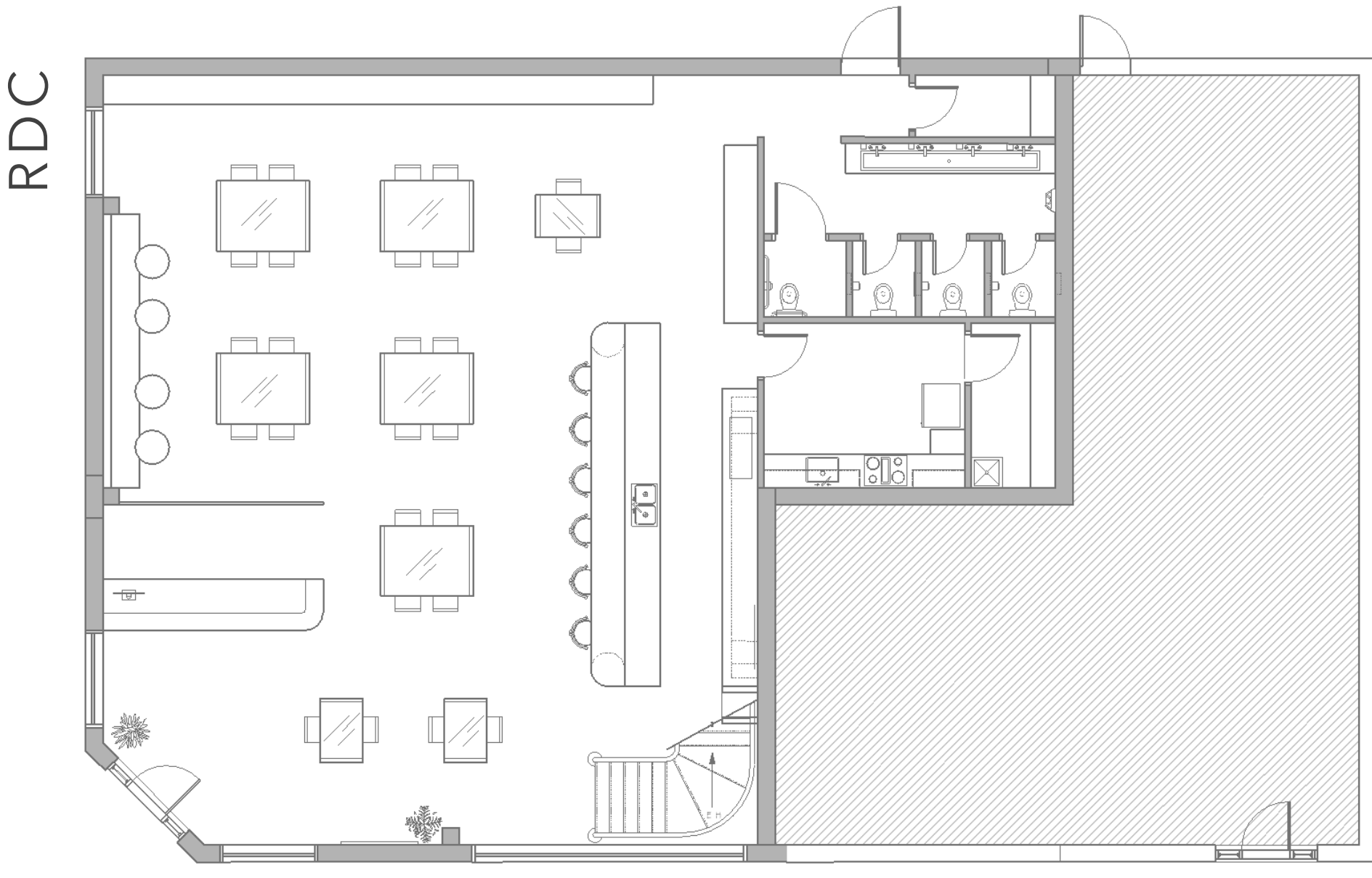
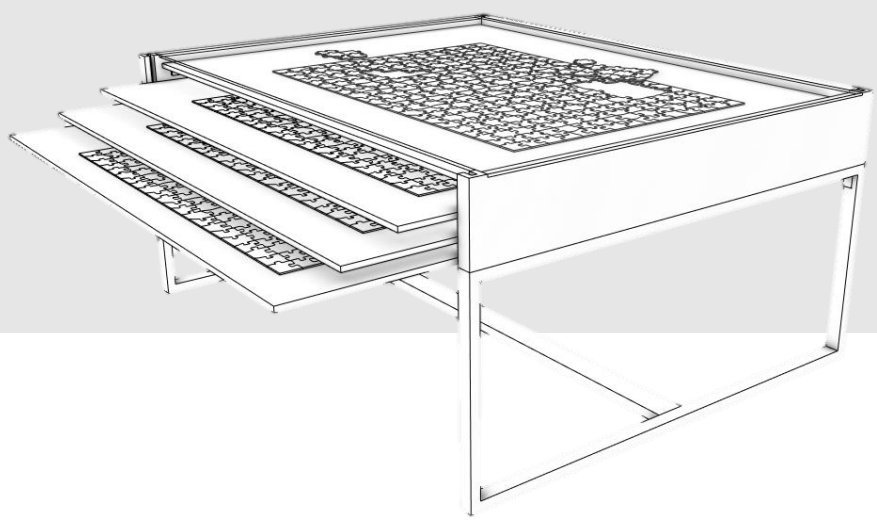
SANS JUGEMENT PARTAGER ASSEMBLER SOCIALISER

La pièce manquante est un endroit réservé aux adultes qui partage la passion de l'assemblage à travers les Lego et les casse-têtes. Café, thé, vin et autres apéritifs sont offerts pour rendre chaque visite apaisante. Situé dans le quartier de Rosemont petite-patrie, La pièce manquante est accessible à tous, que ce soit pour un avant-midi la fin de semaine, prendre un verre et se détendre entre amis après le travail ou bien y aller seul pour se plonger dans un casse-tête.

La particularité de La pièce manquante c'est qu'elle est réservée aux adultes ! Oui oui, un endroit où l'on peut faire des Lego et des casse-têtes sans enfants.

Il y a une section casse-tête avec des table basse qui facilite la vue d'ensemble, puis un coins Lego avec des tables plus standard. Le bar est au centre, à disposition de tous et on retrouve du rangement dans tous les recoins de l'aménagement.

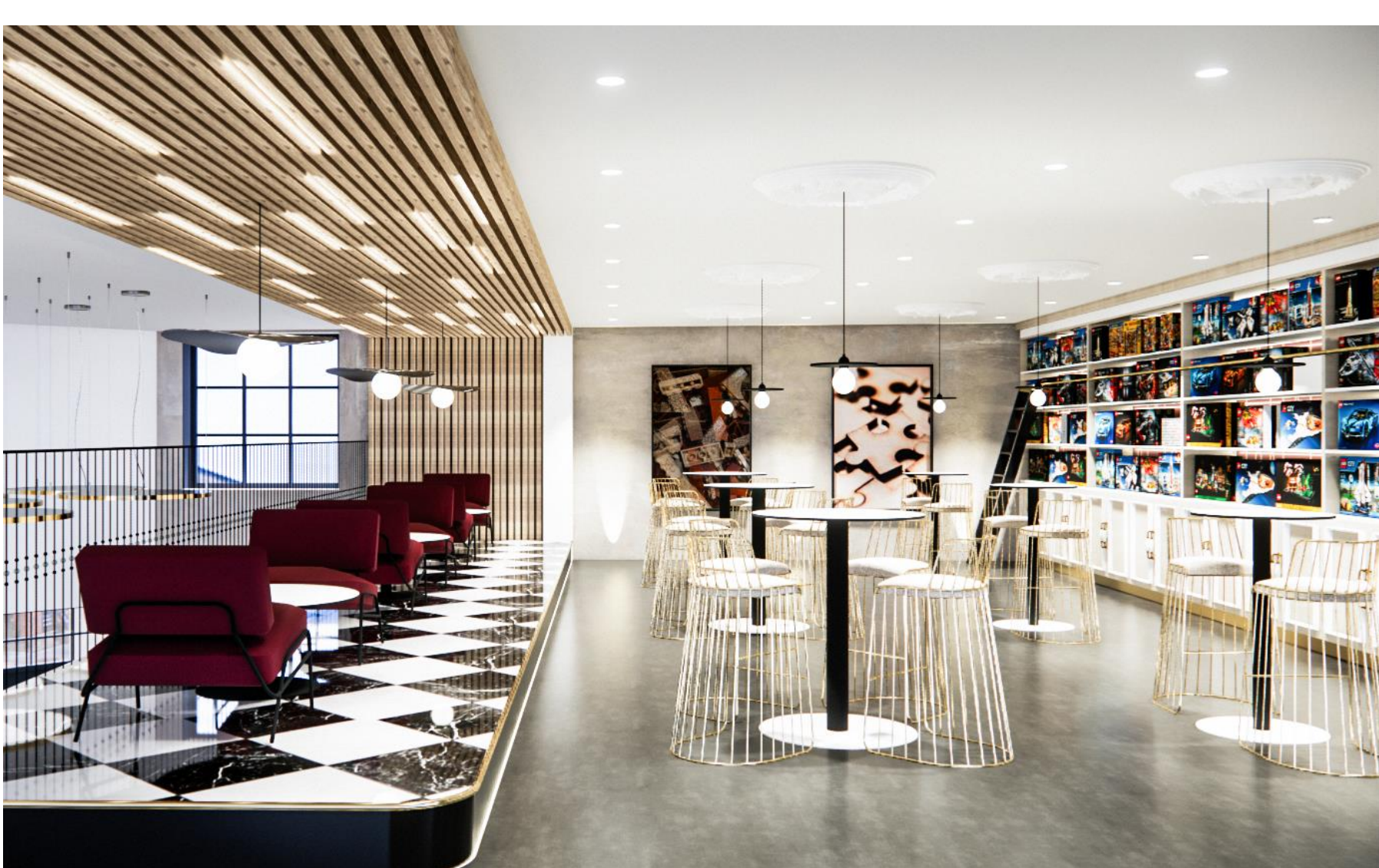
Ce refuge urbain permet aux clients de déconnecter du quotidien stressant et répétitif de la vie adulte, tout en gardant une ambiance intime et apaisante. Le concept de cet endroit, c'est que les clients peuvent apporter leurs casse-têtes ou leur Lego, mais ils peuvent aussi en louer ou en acheter sur place, ce qui évite la surconsommation en même temps.



RÉCEPTION



ZONE CASSE-TÊTE/LEGO



ZONE LOUNGE



ZONE BAR