



Le mini-putt



La zone d'attente



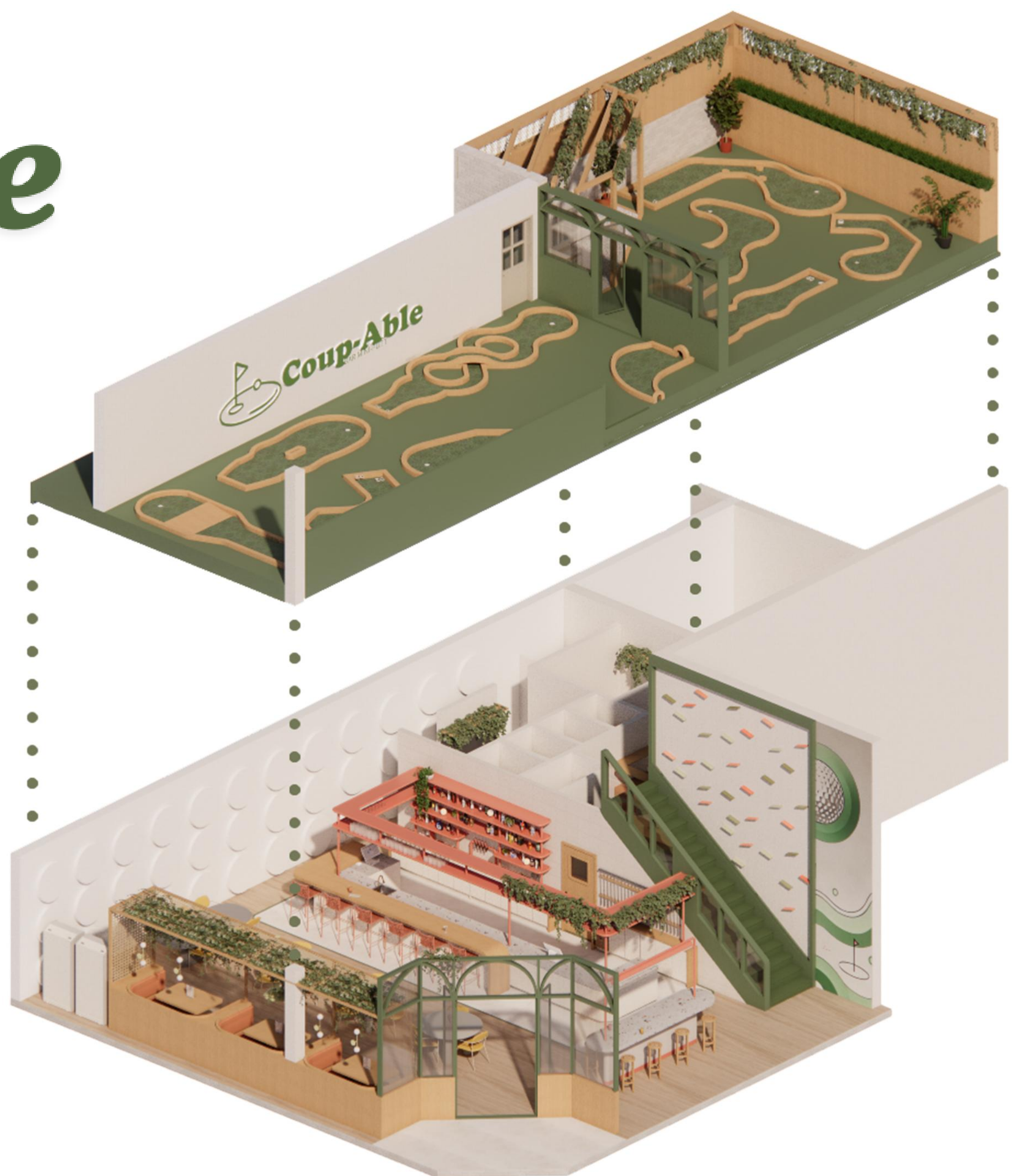
Au Coup-able est un bar unique en son genre combinant cocktails et mini-putt, dans une ambiance fun et conviviale. C'est l'endroit idéal pour des soirées entre amis ou des rendez-vous plus intimes. On peut profiter de l'occasion pour y boire un verre ou s'affronter lors d'une partie de mini-putt hors du commun. Avec son parcours de 9 trous alternant entre l'intérieur et l'extérieur, l'expérience est variée et originale. L'endroit propose un concept novateur qui révolutionne le divertissement avec une approche écoresponsable.

Le mini-putt est une activité estivale assez commune, souvent associée à des thèmes clichés. Ici, l'idée est de donner une touche plus classe à un concept souvent perçu comme bas de gamme, sans le rendre inaccessible. L'espace est donc moderne, en évitant les stéréotypes habituels que l'on retrouve dans ce type d'établissement.

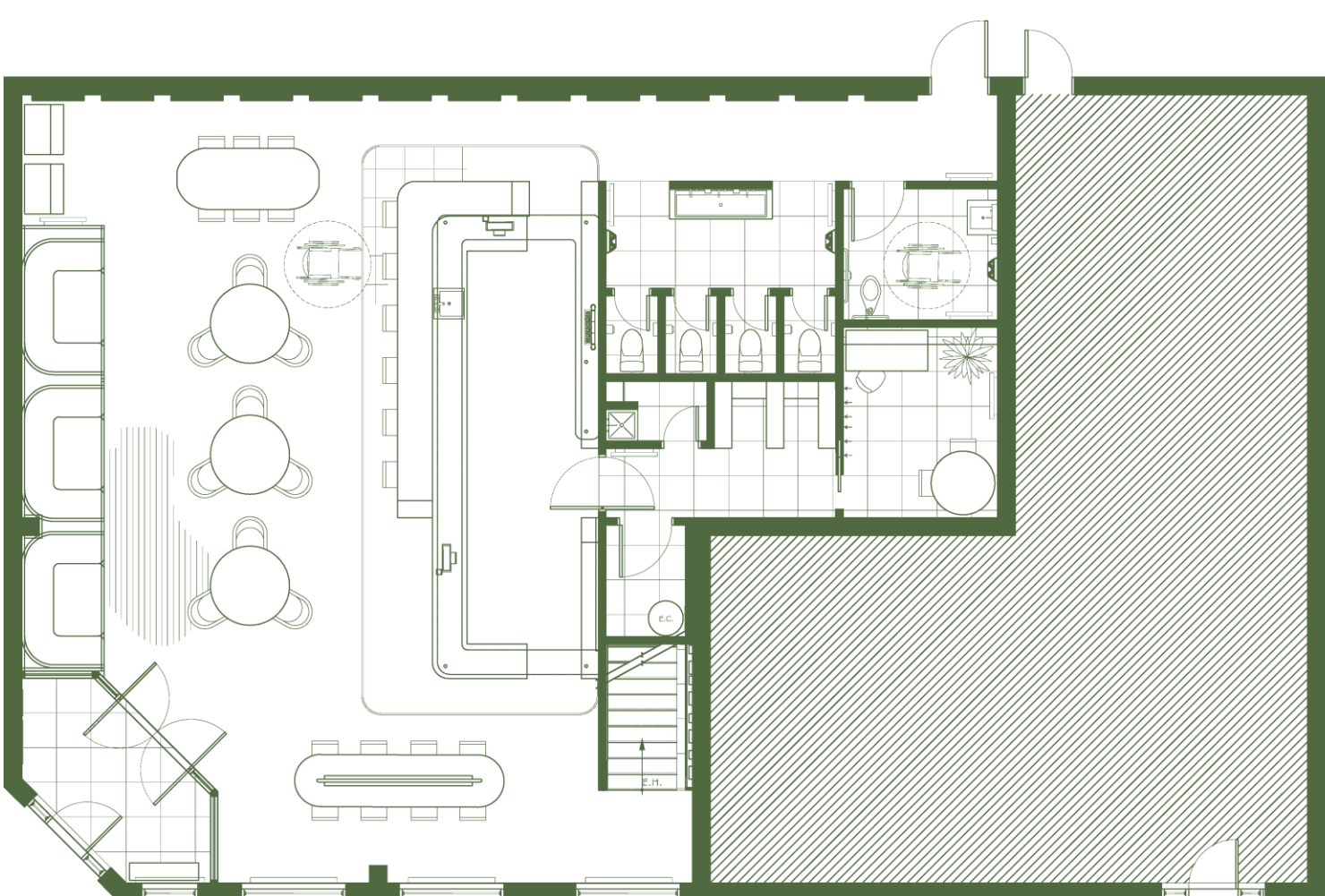
Le projet se démarque par une conscience des enjeux actuels, ce qui le distingue des grandes entreprises moins engagées. Le toit vert, en plein cœur d'un quartier dynamique de Montréal, renforce cette démarche écologique et attire une clientèle jeune. La conception a toujours suivi cette ligne directrice, avec du mobilier fabriqué au Québec et des matériaux durables et responsables.

Tout le monde y est la bienvenue. Même si le mini-putt, situé à l'étage, n'est pas accessible aux personnes à mobilité réduite, celles-ci peuvent pleinement profiter du bar et de l'espace commun au rez-de-chaussée.

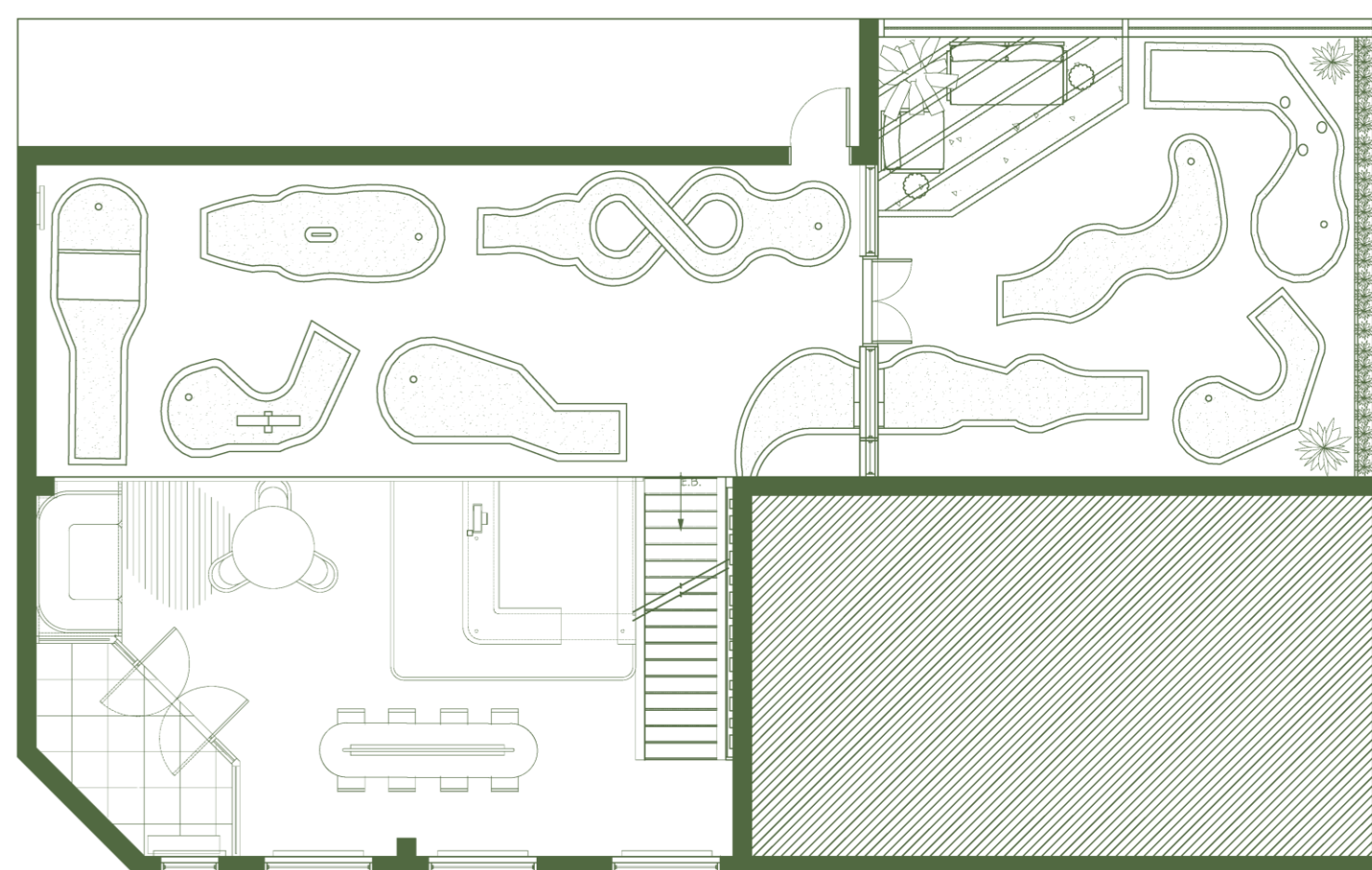
Alors, prêts à relever le défi ?



Réalisé par: Maude St-Georges



Plan d'aménagement rdc



Plan d'aménagement étage



La terrasse



Le comptoir



L'espace commun