

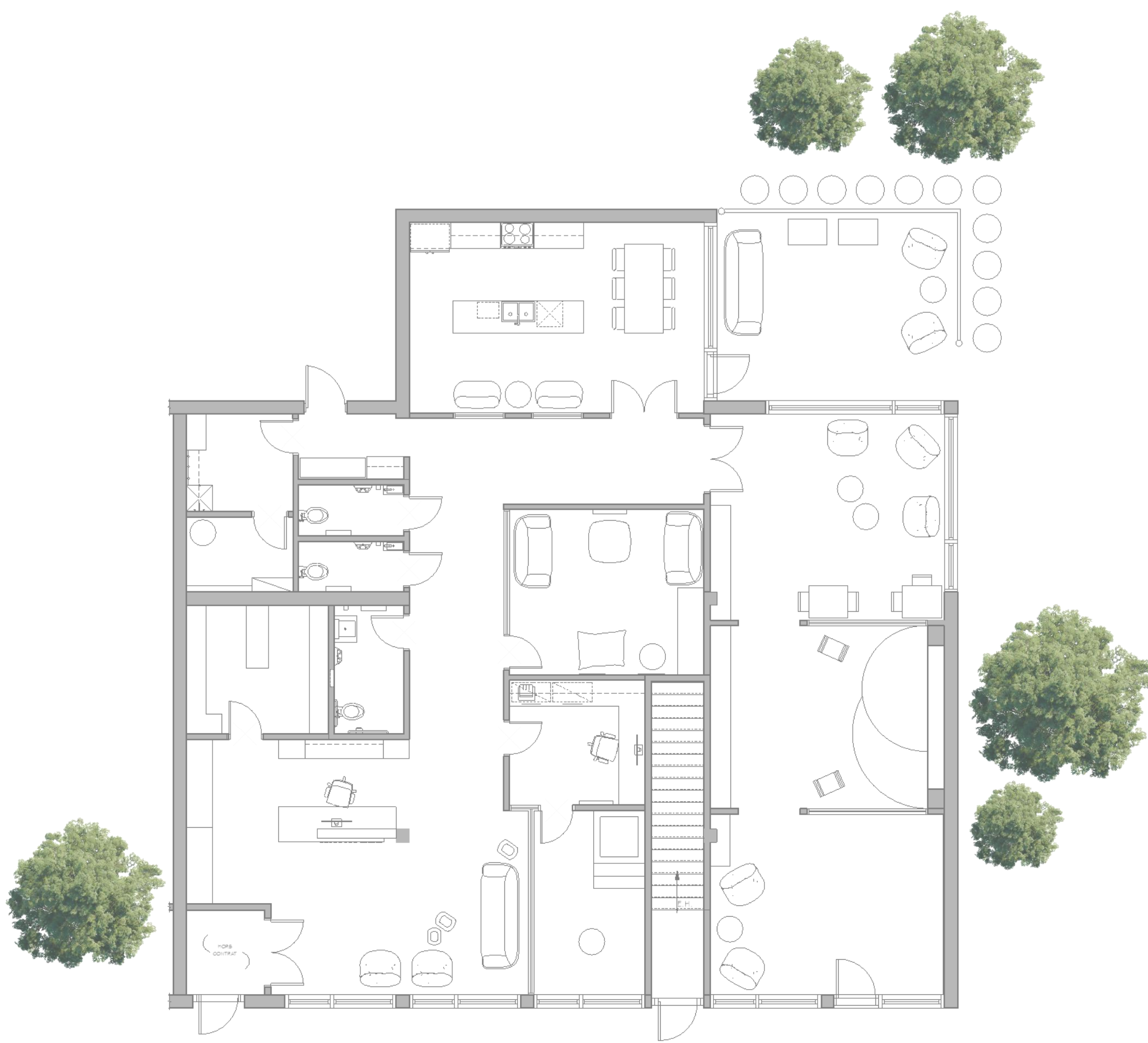
# CŒUR SUR PATTES

CLINIQUE PRIVÉE DE ZOOTHÉRAPIE

Cœur sur Pattes est un lieu unique situé au cœur de Rosemont-La-Petite-Patrie. L'entreprise met de l'avant l'écoresponsabilité, l'inclusivité, le bien-être et une approche douce et naturelle grâce à la zoothérapie. C'est un lieu où les enfants peuvent se détendre, se découvrir, évoluer, renforcer leur estime de soi et briser leur isolement, le tout à leur rythme, entourés de compagnons à poils comme le chat, le chien, le lapin, le hérisson ou le hamster, qui apportent réconfort et confiance.

Pensé pour les enfants de 18 mois à 16 ans, Cœur sur Pattes propose un environnement apaisant et stimulant, avec des espaces variés comme l'aire d'accueil, les zones d'intervention de lecture, d'apprentissage et de mobilité. Tout est conçu pour que chaque visite soit enrichissante et apaisante.

Chez Cœur sur Pattes, l'inclusivité, c'est du concret. Tout a été pensé pour que chaque enfant, peu importe ses besoins, se sente bien et à sa place. Le design est simple, accessible et adaptable. L'entreprise fait aussi attention à son impact sur l'environnement : les matériaux choisis sont durables, locaux et respectueux de la planète. Bref, c'est un lieu chaleureux et humain, où tout le monde peut évoluer en toute confiance, dans un cadre sain et bien pensé.



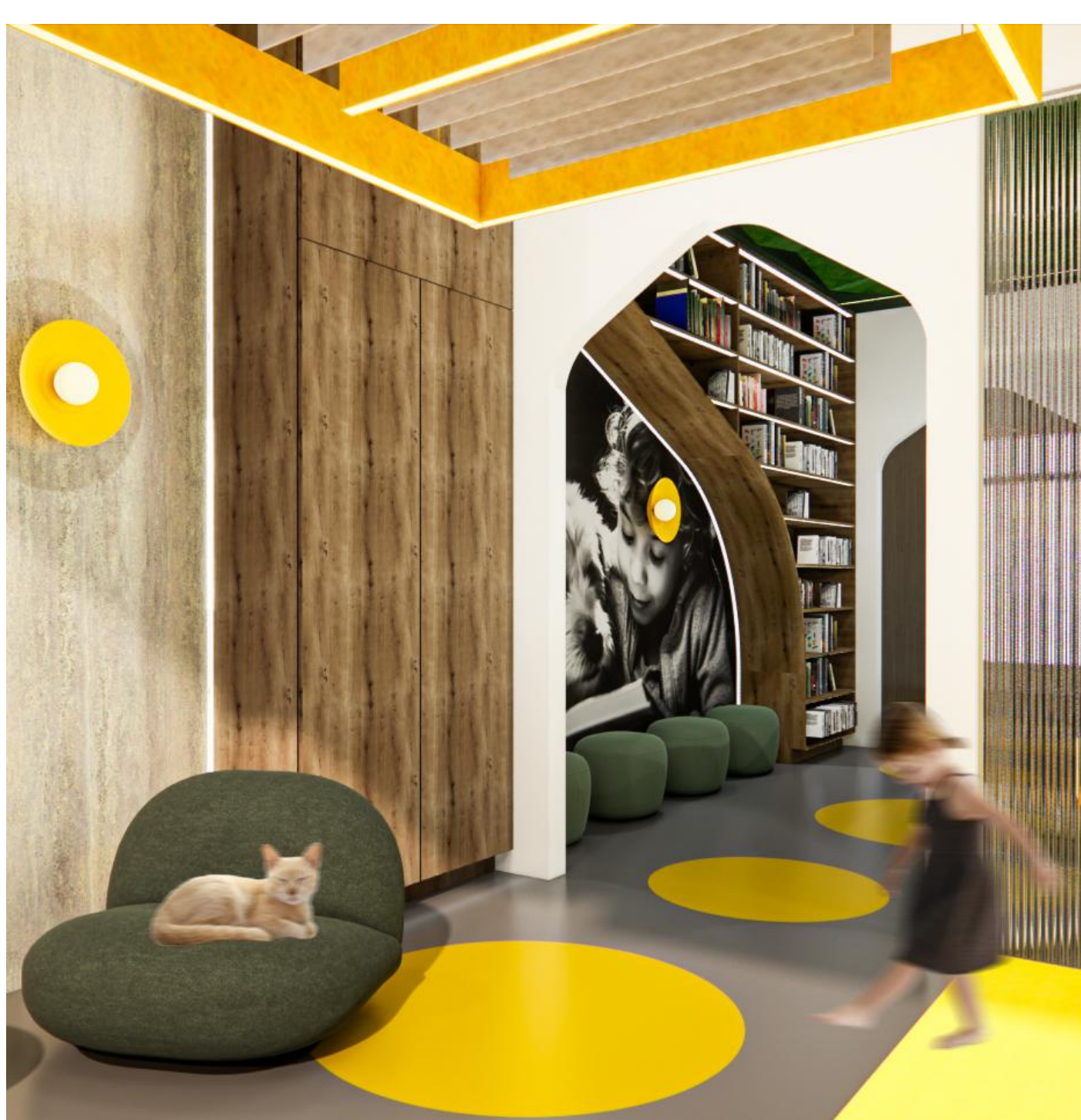
PLAN D'AMÉNAGEMENT



ZONE D'INTERVENTION - BIBLIOTHÈQUE



RÉCEPTION



ZONE D'INTERVENTION - MOBILITÉ



SALLE D'ATTENTE



ZONE D'INTERVENTION - SEULE

