

Mandat

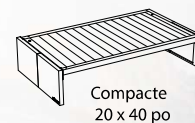
Le « vanlife » (voyage en véhicule aménagé) connaît actuellement une croissance importante, portée par un désir de liberté et de simplicité chez les jeunes adultes en quête de solutions simples et économiques. Dans ce contexte, ROADLOFT souhaite développer une structure de lit modulable, conçue pour s'adapter à une vaste gamme de véhicules.

La solution proposée devra être polyvalente, intuitive et facile à installer, sans outils ni modifications permanentes, afin d'offrir une expérience simple, rapide et accessible.

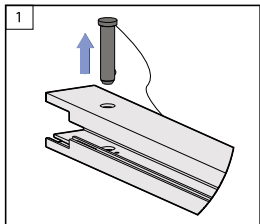
Concept

Cette structure de lit modulable a été spécialement conçue pour être intuitive, robuste et adaptable à une grande variété de véhicules, grâce à ses nombreuses configurations en largeur et en longueur.

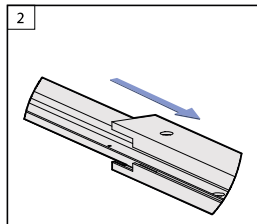
Compacte une fois repliée, elle facilite le transport tout en maximisant l'espace disponible pour le rangement. Une fois déployée, elle offre une surface de couchage spacieuse et suffisamment solide pour accueillir confortablement deux personnes.



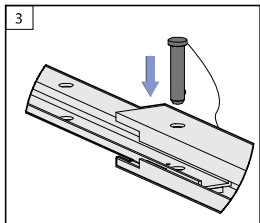
Étapes pour ajustement



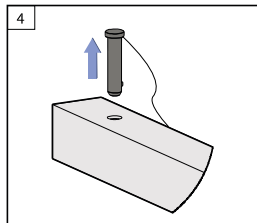
Retirer la goupille sur chaque longeron.



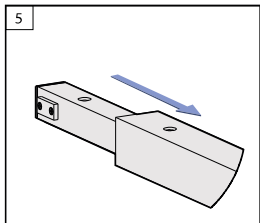
Étirer à la longueur désirée, soit 72 ou 80 pouces.



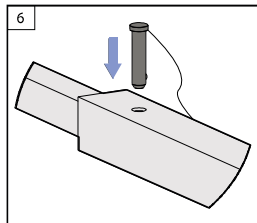
Remettre la goupille sur chaque longeron.



Retirer la goupille sur chaque traverse.



Étirer à 40 pouces.



Remettre la goupille sur chaque traverse.

