



RINOX SYSTÈME INTÉGRÉ DE PANNEAUX MODULAIRES

Mandat

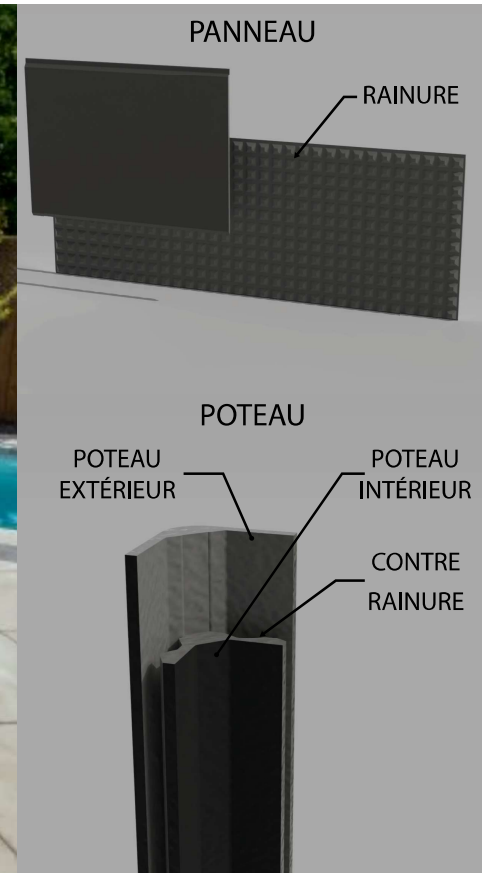
La compagnie Rinox veut concevoir un système de panneaux modulaires en composite, conçu pour l'aménagement extérieur. Pour le moment, les produits existants offrent une liberté limitée en conception et demandent des compétences spécifiques pour l'assemblage. Le nouveau produit à concevoir doit être à la fois résistant et facile à assembler. De plus, il doit pouvoir offrir diverses configurations : mobilier, abris, cloisons. Enfin, le système doit s'adapter à tout type de terrain existant et être facilement montable par l'utilisateur avec peu d'équipement.

Concept

Le nouveau système est composé de poteaux et de panneaux faits en fibre de verre. Ces pièces viennent s'emboîter les unes dans les autres à l'aide de rainures et sécurisées avec de la quincaillerie afin de construire diverses configurations. Le matériau utilisé permet une grande résistance à l'usure et aux intempéries tout en offrant une légèreté. Le concept comprend des panneaux de 64 pouces de longueur, rendant plus facile la division lors de la découpe des panneaux. Le design des poteaux est constitué de deux pièces emboîtables et maintenues par des vis afin de bien fixer les panneaux. Les poteaux peuvent facilement être coupés en angle de 45° pour former des coins.



tdp techniques de design
de produits

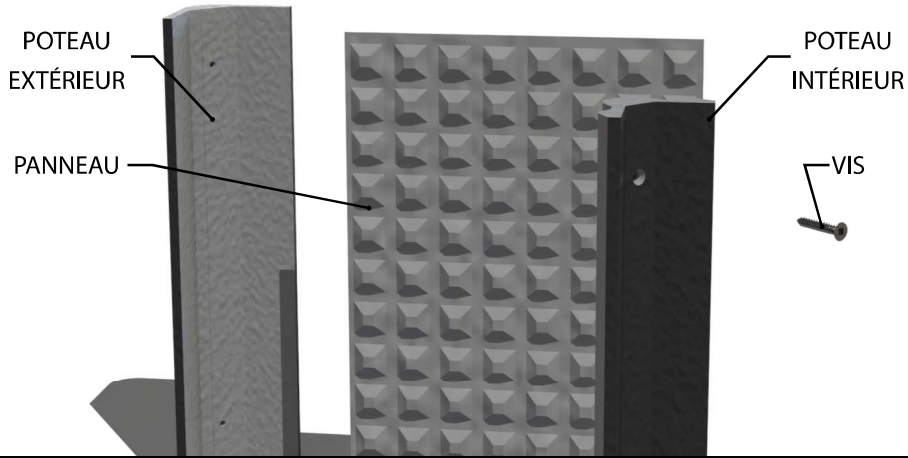




RINOX SYSTEME INTEGRÉ DE PANNEAU MODULAIRES

tdp techniques de design de produits

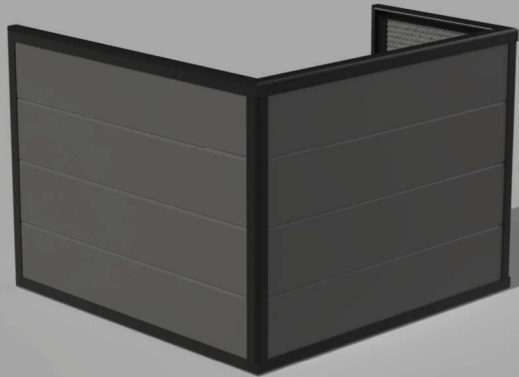
ASSEMBLAGE



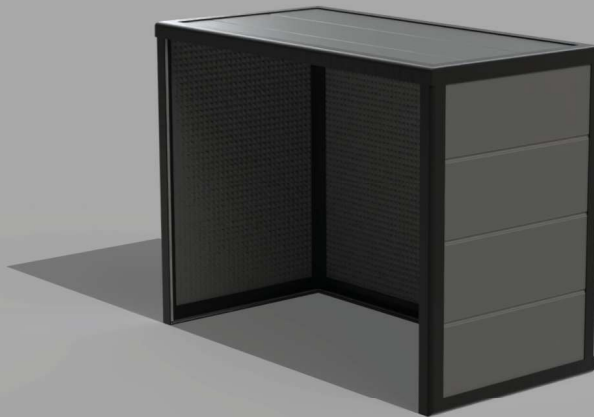
COUPE À 45°

MODÈLE EN T

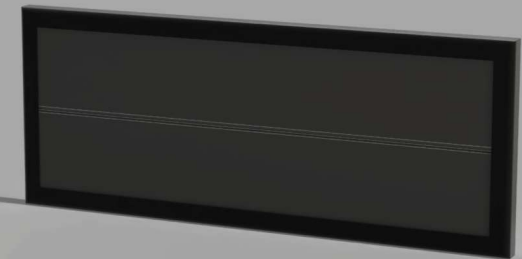
FONCTION



CLOISON



ABRI



JUPE DE PALCON